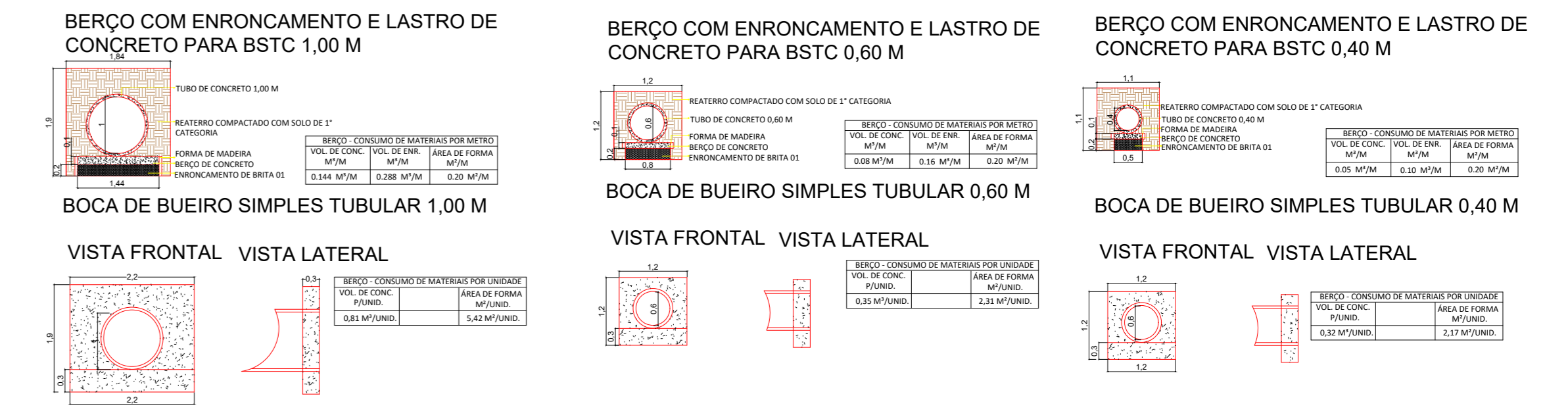
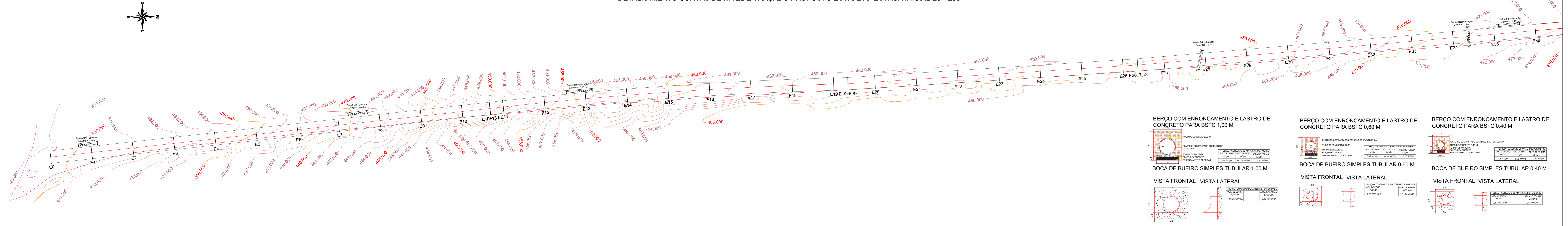
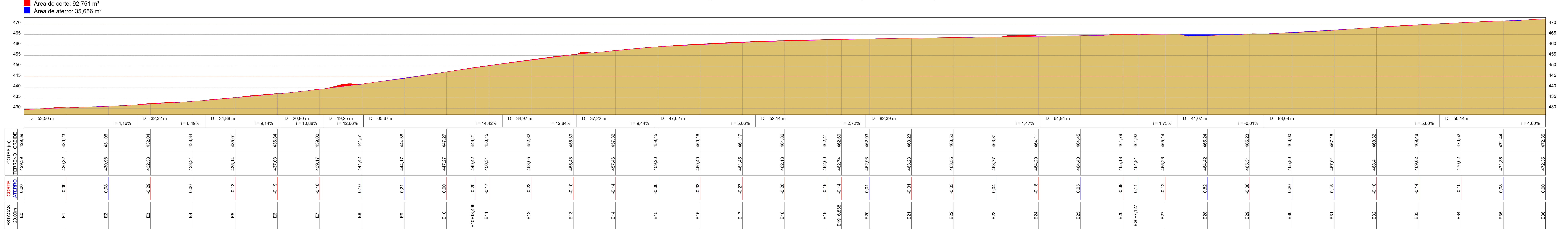


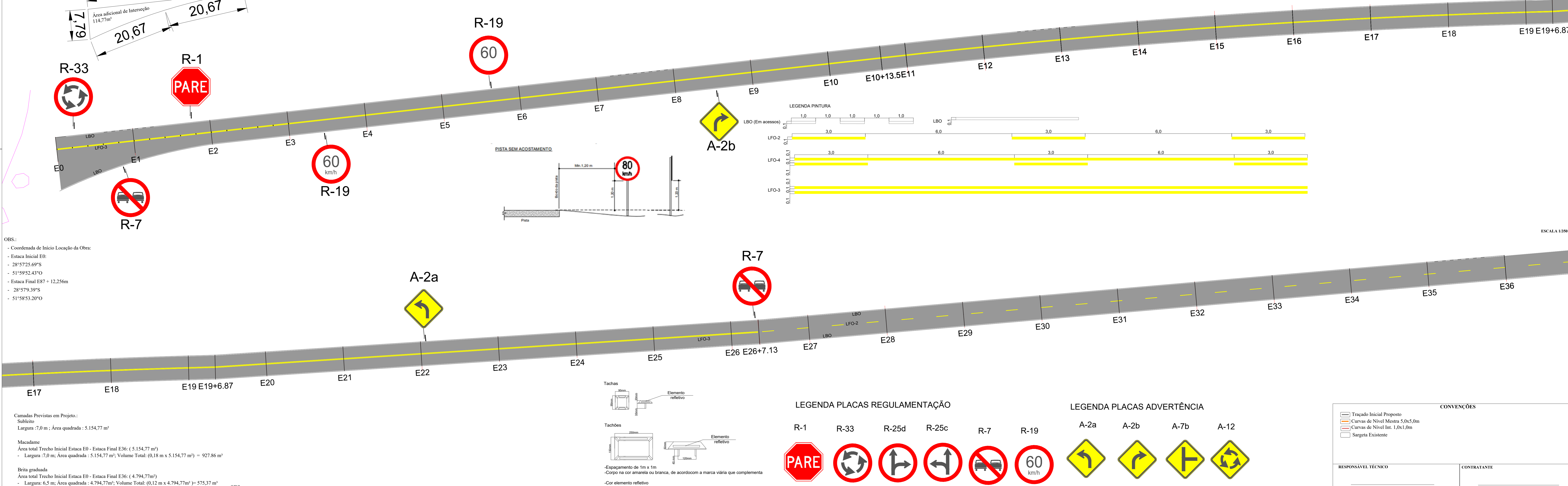
DETALHAMENTO CURVAS DE NÍVEL E TRAÇADO PROPOSTO ESTRADA, ESTACA INICIAL E0 - E36



Perfil Longitudinal 1º Trecho (E0 - E36)



DETALHAMENTO SINLAZIZAÇÃO HORIZONTAL E VERTICAL ESTACA INICIAL E0 - E36



OBS:-
 - Coordenada de Início Locação da Obra:
 - Estaca Inicial E0:
 - 28°57'25.69"S
 - 51°59'52.43"O
 - Estaca Final E36 + 12.256m
 - 28°57'39.39"S
 - 51°58'53.20"O

Camadas Previstas em Projeto:
 Subleito
 Largura : 7,0 m ; Área quadrada : 5.154,77 m²
 Macadame
 Área total Trecho Inicial Estaca E0 - Estaca Final E36 : (5.154,77 m²)
 - Largura : 7,0 m ; Área quadrada : 5.154,77 m² ; Volume Total : (0,18 m x 5.154,77 m³) = 927,86 m³
 Brita graduada
 Área total Trecho Inicial Estaca E0 - Estaca Final E36 : (4.794,77m²)
 - Largura : 6,5 m ; Área quadrada : 4.794,77m² ; Volume Total : (0,12 m x 4.794,77m³) = 575,37 m³
 CRUQ
 Área total Trecho Inicial Estaca E0 - Estaca Final E36 : (4.578,77 m²)
 - Largura : 6,2 m ; Área quadrada : 4.578,77 m² ; Volume Total : (0,05 m x 4.578,77 m³) = 228,94 m³
 Área de interseção : 114,77 m²

OBS:-
 - Área total de pintura Trecho Inicial Estaca E0 - Estaca Final E36
 - Linha de bordo (LBO) - 720m x 2 Faixas x 0,10m = 144,00 m²
 - Linha simples traçada (LFO-2) - 66 m x 0,10 = 6,6 m²
 - Linha dupla contínua (LFO-3) - 527,13 m x 2 Faixas x 0,10 m = 105,43 m²
 - Total cor branca: 144,00 m²
 - Total cor amarela: 112,03 m²



CONVENÇÕES			
	Trecho Inicial Proposto		Curvas de Nivel Menor 5,0x5,0m
	Curvas de Nivel Maior 1,0x1,0m		Sigeta Existente

RESPONSÁVEL TÉCNICO	CONTRATANTE	
WILLIAM DE COL CREA RS 233.425 ENGENHEIRO CIVIL	PREFEITURA MUNICIPAL DE ANTA GORDA CNPJ: 87.261.599/0001.76	
CONTRATADA	W DE COL & CIA LTDA CNPJ: 31.301.885/0001-92	FOLHA
PROJETO	Regularização de Base e Pavimentação Asfáltica	A0
DESCRICO	Detalhamento Sinalização Horizontal e Vertical Estaca Inicial E0 - E36	SÁX 110
LOCALIZAO	Estrada de ligação do Município de Anta Gorda e Gnaporé	Estado - UF: RS
MUNICÍPIO	Anta Gorda RS	Data: 07/07/2020
		FOLHA 03/08