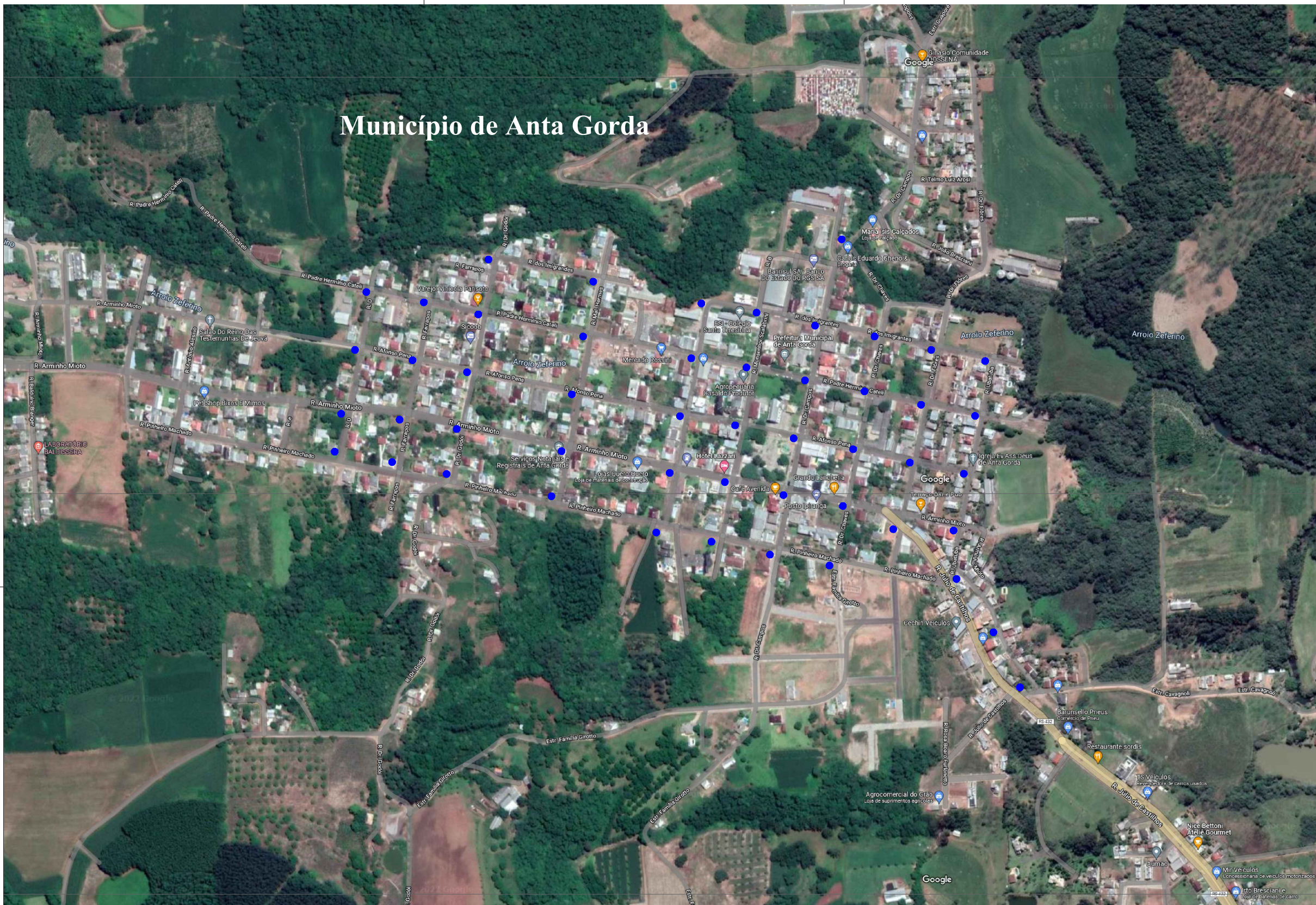
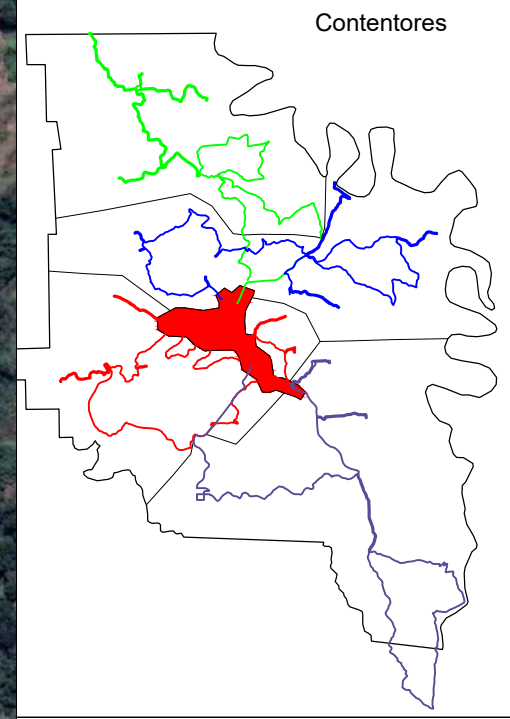


Município de Anta Gorda



MUNICÍPIO DE ANTA GORDA

LOCALIZAÇÃO DOS CONTENTORES



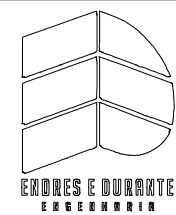
Informações e Legendas

LEGENDA

<	Sentido do Trajeto
⊕	Ponto de Referência
4	Número do Trecho
Rua Duque de Caxias	Nome da Rua
	Demarcação do Trajeto
	Ruas
	Limite do Município

Tipos de Contentores	
	Contentores Tipo 1 - Orgânico e Seletivo

Quantitativo de Contentores de Anta Gorda					
Área	Local	Tipo de Contendor	Resíduos	Qtd	Unidade
Área Urbana	De acordo com o Mapa dos Contentores	Tipo 1	Orgânico e Seletivo	50	un
				Total:	50 un



ENDRES e DURANTE ENGENHARIA

Rua Severina O. Ferlin 173 Marau - RS
(54) 99619 - 6570 ou 99679 - 1139

PROJETO BÁSICO DE COLETA DE RESÍDUOS – Anta Gorda / RS

Descrição: **Mapa de Localização dos Contentores**

RESPONSÁVEL TÉCNICO:

Douglas Durante
Engº. Civil - CREA RS 233278

Escala: **Sem Escala**

Data: **Julho/2022**

PROPRIETÁRIO:

Município de Anta Gorda
CNPJ: 87.261.509/0001-76

Revisão: **R.0**

Endereço da obra:

Rua Padre Hermínio Catelli, Nº 659 - Centro, Anta Gorda/RS