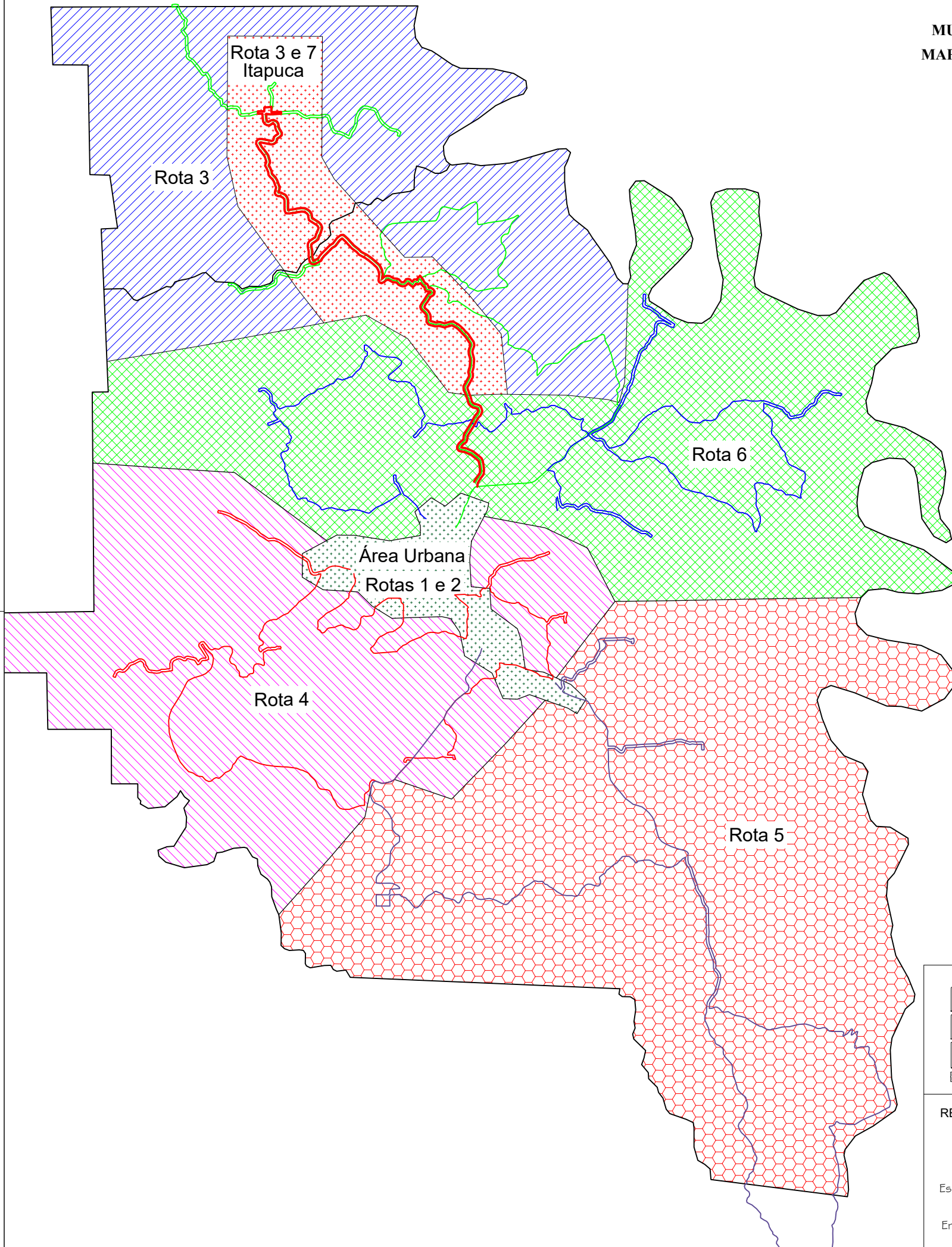
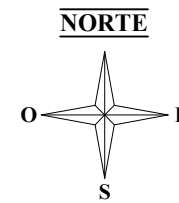
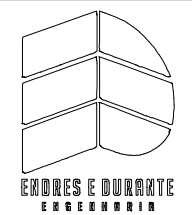


MUNICÍPIO DE ANTA GORDA  
MAPA DO PERÍMETRO DA CIDADE



Resumo do Percorso - Coletas + Deslocamento - Área Urbana	
<b>Coleta Rota 1 - Orgânico</b>	
Praça - Início da Rota 1	0,50 m
Início da Rota 1 - Final da Rota 1	29,58 m
Final da rota 1 - Centro de Triagem	5,50 m
Centro de Triagem - Praça	5,30 m
<b>Distância total diária:</b>	<b>40,88 km</b>
<b>Resumo do Percorso - Coletas + Deslocamento - Área Urbana</b>	
<b>Coleta Rota 2 - Orgânico e Seletivo</b>	
Praça - Início da Rota 2	0,50 m
Início da Rota 2 - Final da Rota 2	31,41 m
Final da rota 2 - Centro de Triagem	5,50 m
Centro de Triagem - Praça	5,30 m
<b>Distância total diária:</b>	<b>42,71 km</b>
<b>Resumo do Percorso - Coletas + Deslocamento - Interior</b>	
<b>Coleta Rota 3 - Seletivo</b>	
Praça - Início da Rota 3	1,00 m
Início da Rota 3 - Final da Rota 3	55,13 m
Final da rota 2 - Centro de Triagem	3,60 m
Centro de Triagem - Praça	5,30 m
<b>Distância total diária:</b>	<b>65,03 km</b>
<b>Resumo do Percorso - Coletas + Deslocamento - Interior</b>	
<b>Coleta Rota 4 - Seletivo</b>	
Praça - Início da Rota 4	1,70 m
Início da Rota 4 - Final da Rota 4	43,88 m
Final da rota 2 - Centro de Triagem	7,00 m
Centro de Triagem - Praça	5,30 m
<b>Distância total diária:</b>	<b>57,88 km</b>
<b>Resumo do Percorso - Coletas + Deslocamento - Interior</b>	
<b>Coleta Rota 5 - Seletivo</b>	
Praça - Início da Rota 5	3,70 m
Início da Rota 5 - Final da Rota 5	50,04 m
Final da rota 2 - Centro de Triagem	7,40 m
Centro de Triagem - Praça	5,30 m
<b>Distância total diária:</b>	<b>66,44 km</b>
<b>Resumo do Percorso - Coletas + Deslocamento - Interior</b>	
<b>Coleta Rota 6 - Seletivo</b>	
Praça - Início da Rota 6	1,20 m
Início da Rota 6 - Final da Rota 6	46,35 m
Final da rota 2 - Centro de Triagem	1,40 m
Centro de Triagem - Praça	5,30 m
<b>Distância total diária:</b>	<b>54,25 km</b>
<b>Resumo do Percorso - Coletas + Deslocamento - Itapuca</b>	
<b>Coleta Rota 7 - Seletivo</b>	
Praça - Início da Rota 7	1,90 m
Início da Rota 7 - Final da Rota 7	25,38 m
Final da rota 7 - Centro de Triagem	3,70 m
Centro de Triagem - Praça	5,30 m
<b>Distância total diária:</b>	<b>36,28 km</b>



**ENDRES e DURANTE ENGENHARIA**  
Rua Severina O. Ferlin 173 Marau - RS  
(54) 99619 - 6570 ou 99679 - 1139

PROJETO BÁSICO DE COLETA DE RESÍDUOS – Anta Gorda / RS

Descrição: **Localização das Rotas de Coleta - Orgânico e Seletivo**

RESPONSÁVEL TÉCNICO:

PROPRIETÁRIO:

Douglas Durante  
Engº. Civil - CREA RS 233278

Município de Anta Gorda  
CNPJ: 87.261.509/0001-76

Escala: Sem Escala

Data: Julho/2022

Revisão: R.0

Endereço da obra: Rua Padre Herminio Catelli, Nº 659 - Centro, Anta Gorda/RS

**01/09**



**MUNICÍPIO DE ANTA GORDA**  
**LOCALIZAÇÃO DA ÁREA DE COLETA**

Rota 1

**Informações e Legendas**

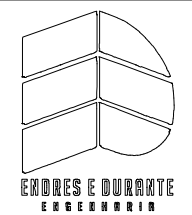
**LEGENDA**

<	Sentido do Trajeto
⊕	Ponto de Referência
4	Número do Trecho
Rua Duque de Caxias	Nome da Rua
	Demarcação do Trajeto
	Ruas
- - - - -	Limite do Município

**Rota 1**

Locais de coleta: Área urbana da cidade

Trecho	Cor Linha	Ponto a Ponto	Distância	Unid
Trecho 01		1 - 2	5.118,36	m
Trecho 02		2 - 3	4.462,03	m
Trecho 03		3 - 4	5.239,39	m
Trecho 04		4 - 5	4.056,01	m
Trecho 05		5 - 6	4.773,37	m
Trecho 06		6 - 7	3.164,85	m
Trecho 07		7 - 8	2.761,61	m
<b>Distância total da Rota:</b>			<b>29,58</b>	<b>km</b>

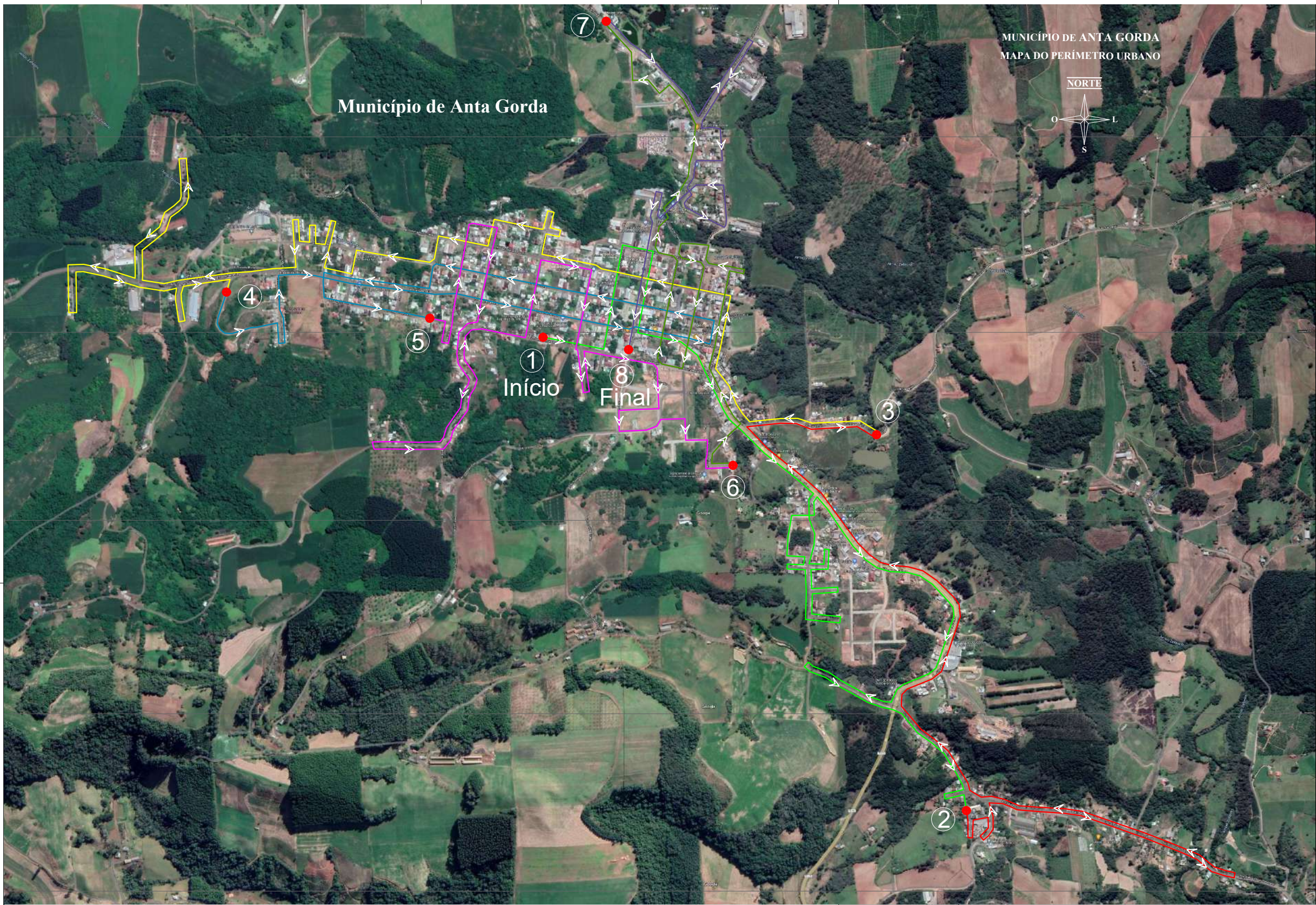


**ENDRES e DURANTE ENGENHARIA**  
Rua Severina O. Ferlin 173 Marau - RS  
(54) 99619 - 6570 ou 99679 - 1139

PROJETO BÁSICO DE COLETA DE RESÍDUOS – Anta Gorda / RS

Descrição: **Mapa da Rota 1 - Coleta Orgânica**

<p>RESPONSÁVEL TÉCNICO:</p> <p style="text-align: center;">_____ Douglas Durante Engº. Civil - CREA RS 233278</p> <p>Escala: <b>Sem Escala</b></p> <p>Endereço da obra: <b>Rua Padre Herminio Catelli, Nº 659 - Centro, Anta Gorda/RS</b></p>	<p>PROPRIETÁRIO:</p> <p style="text-align: center;">_____ Município de Anta Gorda CNPJ: 87.261.509/0001-76</p> <p>Data: <b>Julho/2022</b></p> <p>Revisão: <b>R.0</b></p>
---	--



**MUNICÍPIO DE ANTA GORDA**  
**LOCALIZAÇÃO DA ÁREA DE COLETA**

Rota 2

**Informações e Legendas**

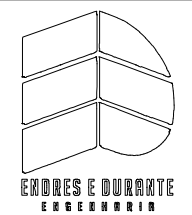
**LEGENDA**

<	Sentido do Trajeto
⊕	Ponto de Referência
4	Número do Trecho
Rua Duque de Caxias	Nome da Rua
— — — — —	Demarcação do Trajeto
— — — — —	Ruas
- - - - -	Limite do Município

**Rota 2**

Locais de coleta: Área urbana da cidade

Trecho	Cor Linha	Ponto a Ponto	Distância	Unid
Trecho 01	—	1 - 2	5.754,04	m
Trecho 02	—	2 - 3	4.502,58	m
Trecho 03	—	3 - 4	6.393,67	m
Trecho 04	—	4 - 5	4.056,01	m
Trecho 05	—	5 - 6	4.773,37	m
Trecho 06	—	6 - 7	3.164,85	m
Trecho 07	—	7 - 8	2.761,61	m
<b>Distância total da Rota:</b>			<b>31.41</b>	<b>km</b>



**ENDRES e DURANTE ENGENHARIA**  
Rua Severina O. Ferlin 173 Marau - RS  
(54) 99619 - 6570 ou 99679 - 1139

PROJETO BÁSICO DE COLETA DE RESÍDUOS – Anta Gorda / RS

Descrição: **Mapa da Rota 2 - Coleta Seletiva**

RESPONSÁVEL TÉCNICO:

Douglas Durante  
Engº. Civil - CREA RS 233278

PROPRIETÁRIO:

Município de Anta Gorda  
CNPJ: 87.261.509/0001-76

Escala: **Sem Escala**

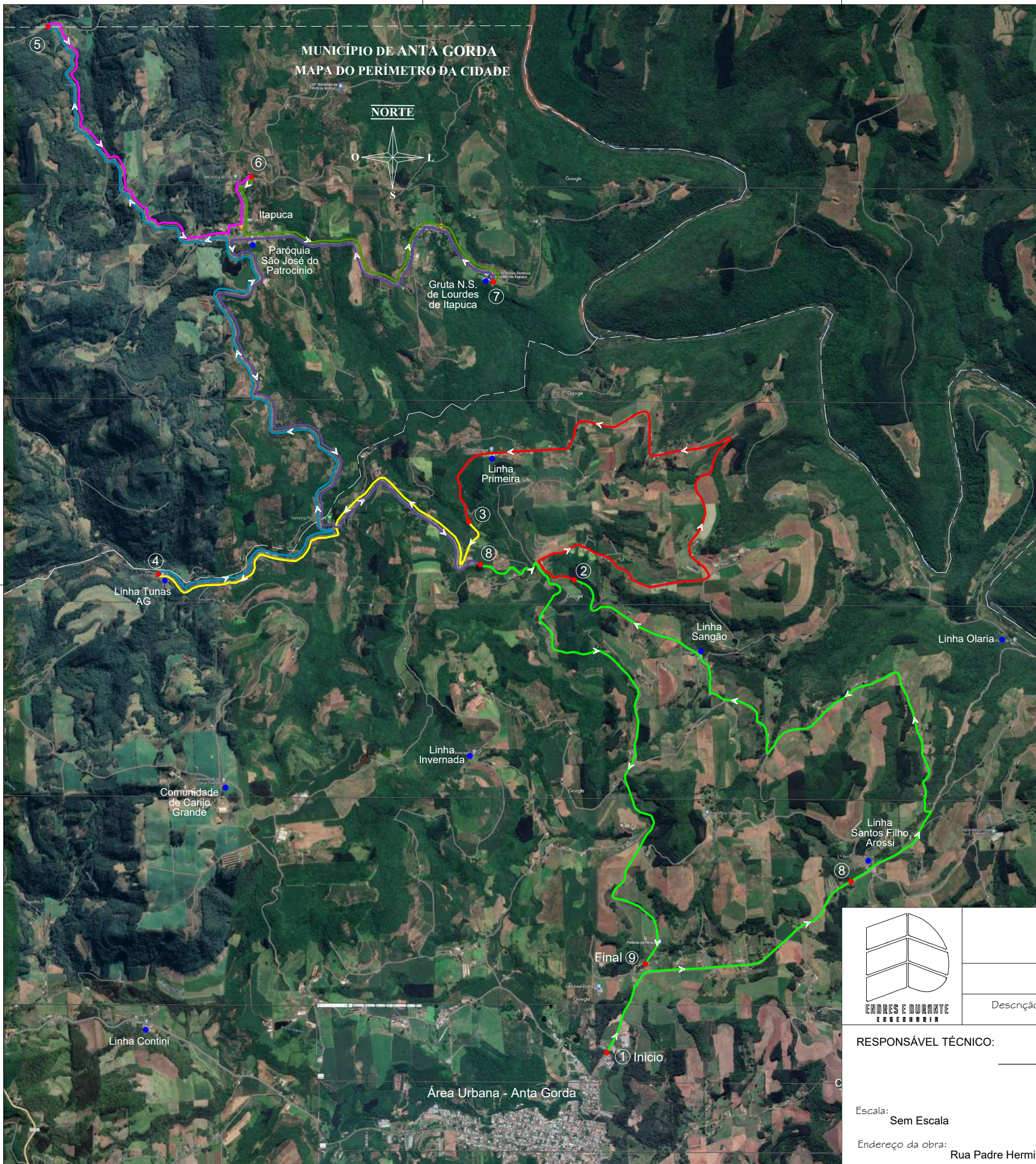
Data: **Julho/2022**

Revisão: **R.0**

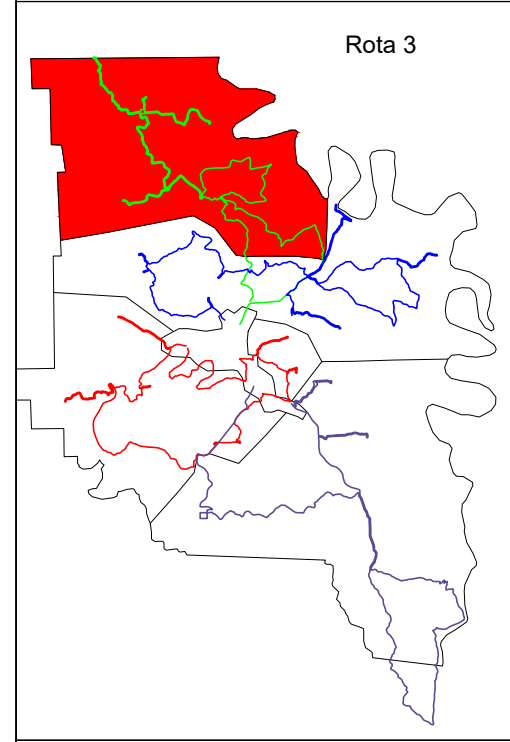
Endereço da obra:

Rua Padre Herminio Catelli, Nº 659 - Centro, Anta Gorda/RS

**03/09**



**MUNICÍPIO DE ANTA GORDA**  
**LOCALIZAÇÃO DA ÁREA DE COLETA**



**Informações e Legendas**

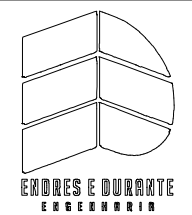
**LEGENDA**

<	Sentido do Trajeto
⊕	Ponto de Referência
4	Número do Trecho
Rua Duque de Caxias	Nome da Rua
— — — — —	Demarcação do Trajeto
— — — — —	Ruas
— — — — —	Limite do Município

**Rota 3**

Locais de coleta: Interior

Trecho	Cor Linha	Ponto a Ponto	Distância	Unid
Trecho 01	—	1 - 2	9982,67	m
Trecho 02	—	2 - 3	7575,50	m
Trecho 03	—	3 - 4	4482,88	m
Trecho 04	—	4 - 5	9573,38	m
Trecho 05	—	5 - 6	4054,26	m
Trecho 06	—	6 - 7	3968,35	m
Trecho 07	—	7 - 8	9634,03	m
Trecho 08	—	8 - 9	5858,45	m
<b>Distância total da Rota:</b>			<b>55.13</b>	<b>km</b>



**ENDRES e DURANTE ENGENHARIA**  
Rua Severina O. Ferlin 173 Marau - RS  
(54) 99619 - 6570 ou 99679 - 1139

PROJETO BÁSICO DE COLETA DE RESÍDUOS – Anta Gorda / RS

Descrição: **Mapa da Rota 3 - Coleta Seletiva Interior**

RESPONSÁVEL TÉCNICO:

Douglas Durante  
Eng.º Civil - CREA RS 233278

Escala: **Sem Escala**

Data: **Julho/2022**

PROPRIETÁRIO:

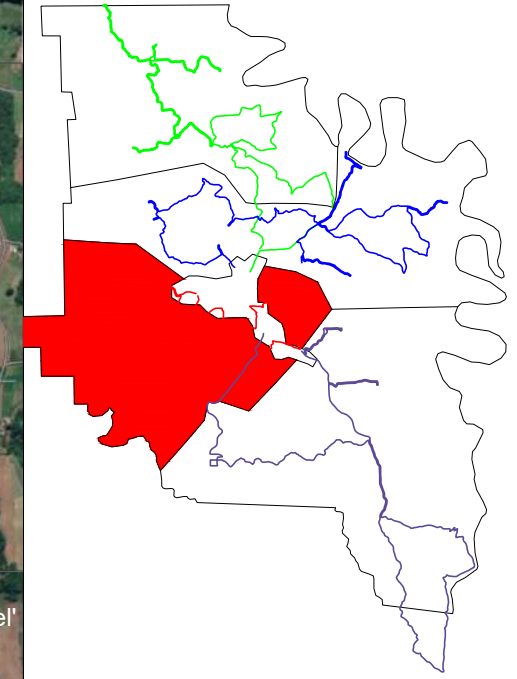
Município de Anta Gorda  
CNPJ: 87.261.509/0001-76

Revisão: **R.0**

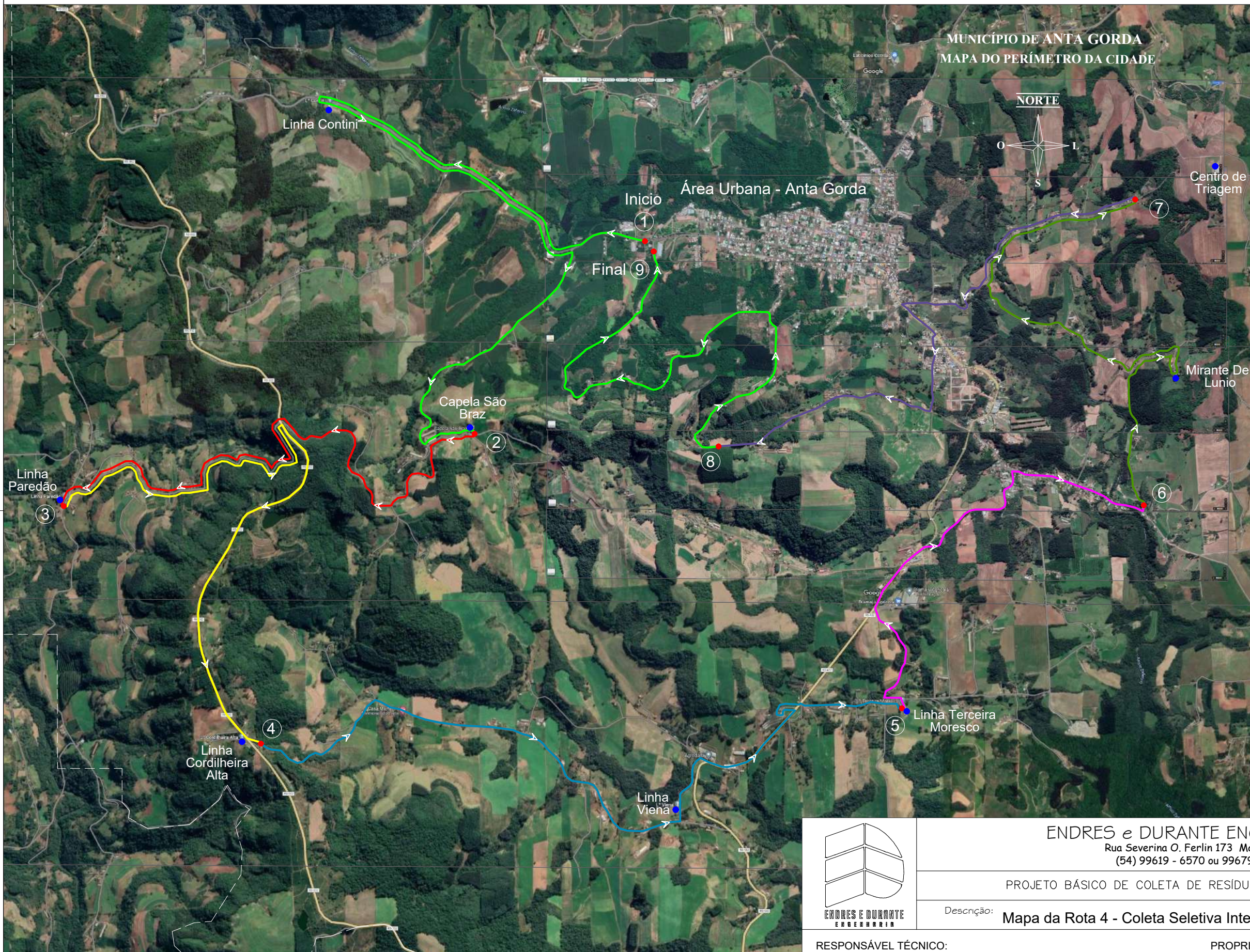
Endereço da obra:

Rua Padre Herminio Catelli, Nº 659 - Centro, Anta Gorda/RS

**04/09**



MUNICÍPIO DE ANTA GORDA  
MAPA DO PERÍMETRO DA CIDADE



Informações e Legendas

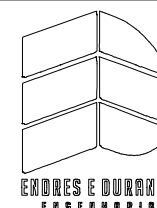
LEGENDA

<	Sentido do Trajeto
⊕	Ponto de Referência
4	Número do Trecho
Rua Duque de Caxias	Nome da Rua
	Demarcação do Trajeto
	Ruas
	Limite do Município

Rota 4

Locais de coleta: Interior

Trecho	Cor Linha	Ponto a Ponto	Distância	Unid
Trecho 01		1 - 2	7866.63	m
Trecho 02		2 - 3	5157.45	m
Trecho 03		3 - 4	5668.61	m
Trecho 04		4 - 5	6511.62	m
Trecho 05		5 - 6	3798.33	m
Trecho 06		6 - 7	5046.62	m
Trecho 07		7 - 8	4941.19	m
Trecho 08		8 - 9	4885.49	m
<b>Distância total da Rota:</b>			<b>43.88</b>	<b>km</b>



**ENDRES e DURANTE ENGENHARIA**

Rua Severina O. Ferlin 173 Marau - RS  
(54) 99619 - 6570 ou 99679 - 1139

PROJETO BÁSICO DE COLETA DE RESÍDUOS – Anta Gorda / RS

Descrição: **Mapa da Rota 4 - Coleta Seletiva Interior**

RESPONSÁVEL TÉCNICO:

PROPRIETÁRIO:

Douglas Durante  
Engº. Civil - CREA RS 233278

Município de Anta Gorda  
CNPJ: 87.261.509/0001-76

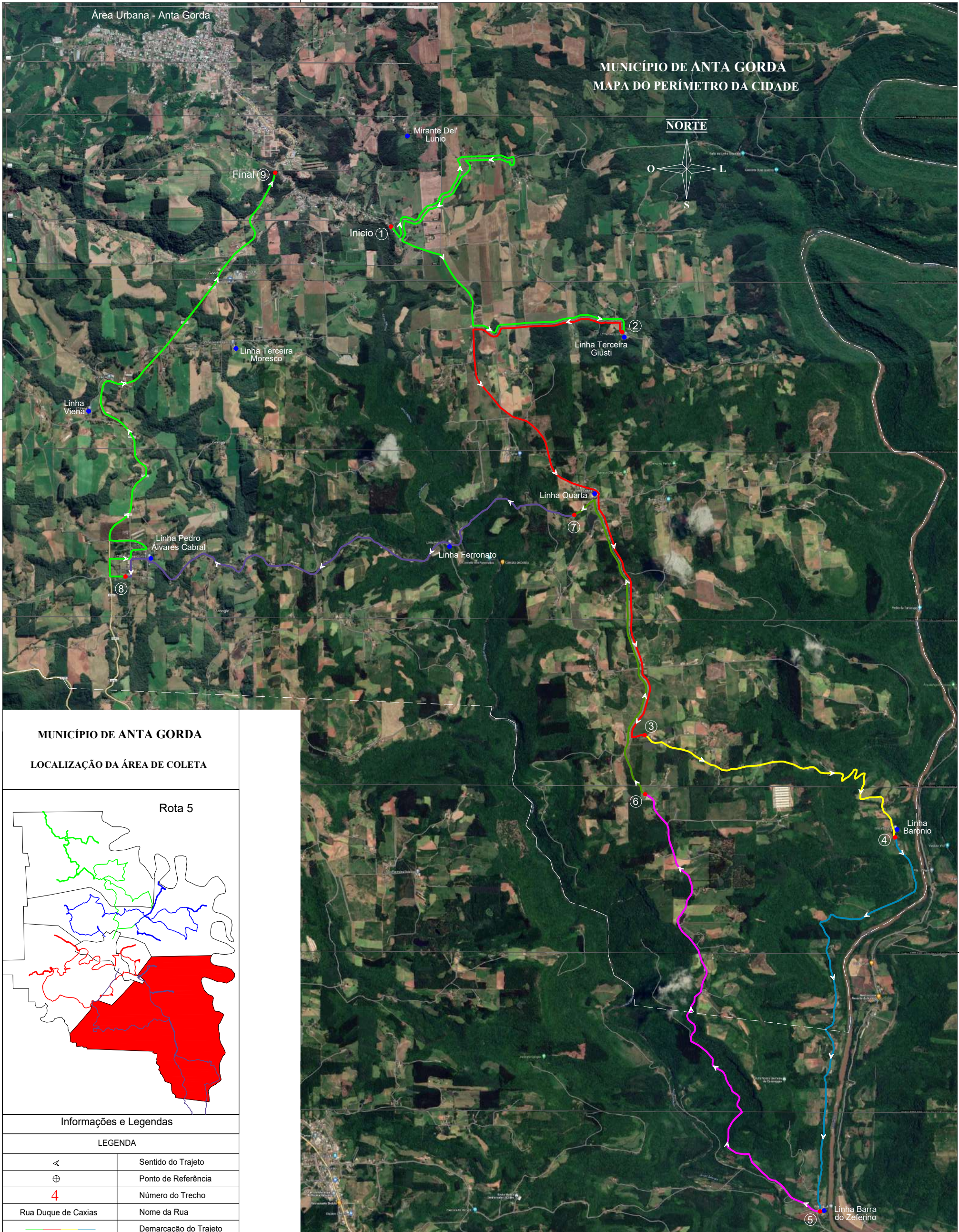
Escala: **Sem Escala**

Data: **Julho/2022**

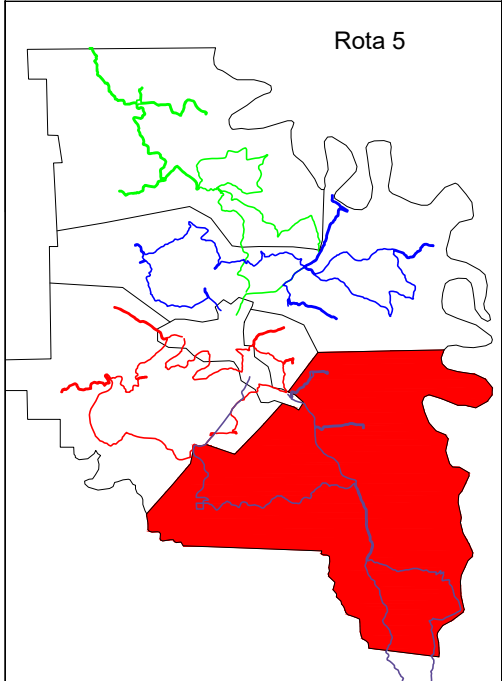
Revisão: **R.0**

Endereço da obra: **Rua Padre Herminio Catelli, Nº 659 - Centro, Anta Gorda/RS**

**05/09**



**MUNICÍPIO DE ANTA GORDA**  
**LOCALIZAÇÃO DA ÁREA DE COLETA**



**Informações e Legendas**

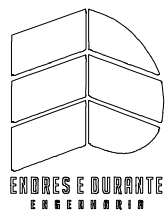
**LEGENDA**

<	Sentido do Trajeto
⊕	Ponto de Referência
4	Número do Trecho
Rua Duque de Caxias	Nome da Rua
— — — — —	Demarcação do Trajeto
— — — — —	Ruas
- - - - -	Limite do Município

**Rota 5**

Locais de coleta: Interior

Trecho	Cor Linha	Ponto a Ponto	Distância	Unid
Trecho 01	—	1 - 2	7924.87 m	
Trecho 02	—	2 - 3	7904.72 m	
Trecho 03	—	3 - 4	4183.17 m	
Trecho 04	—	4 - 5	5580.01 m	
Trecho 05	—	5 - 6	6431.63 m	
Trecho 06	—	6 - 7	4071.69 m	
Trecho 07	—	7 - 8	6812.07 m	
Trecho 08	—	8 - 9	7132.50 m	
<b>Distância total da Rota:</b>			<b>50.04</b>	<b>km</b>



**ENDRES e DURANTE ENGENHARIA**  
Rua Severina O. Ferlin 173 Marau - RS  
(54) 99619 - 6570 ou 99679 - 1139

PROJETO BÁSICO DE COLETA DE RESÍDUOS – Anta Gorda / RS

Descrição: **Mapa da Rota 5 - Coleta Seletiva Interior**

RESPONSÁVEL TÉCNICO:

PROPRIETÁRIO:

Douglas Durante  
Engº. Civil - CREA RS 233278

Município de Anta Gorda  
CNPJ: 87.261.509/0001-76

Escala: **Sem Escala**

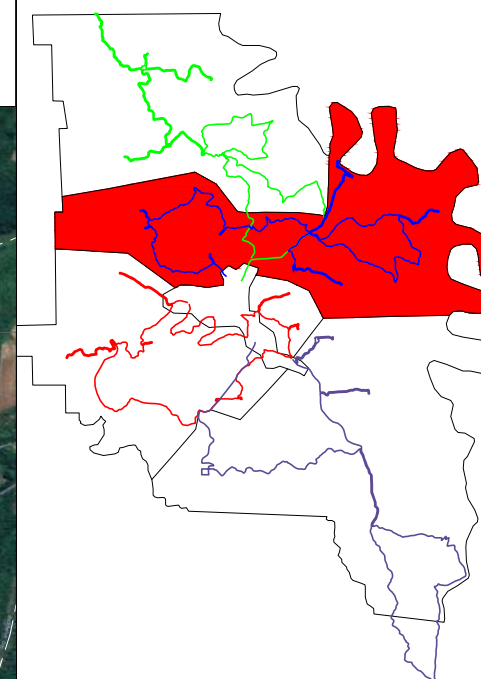
Data: **Julho/2022**

Revisão: **R.0**

Endereço da obra: **Rua Padre Herminio Catelli, Nº 659 - Centro, Anta Gorda/RS**

**06/09**

Rota 6



Informações e Legendas

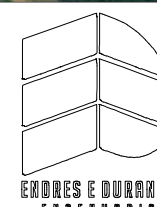
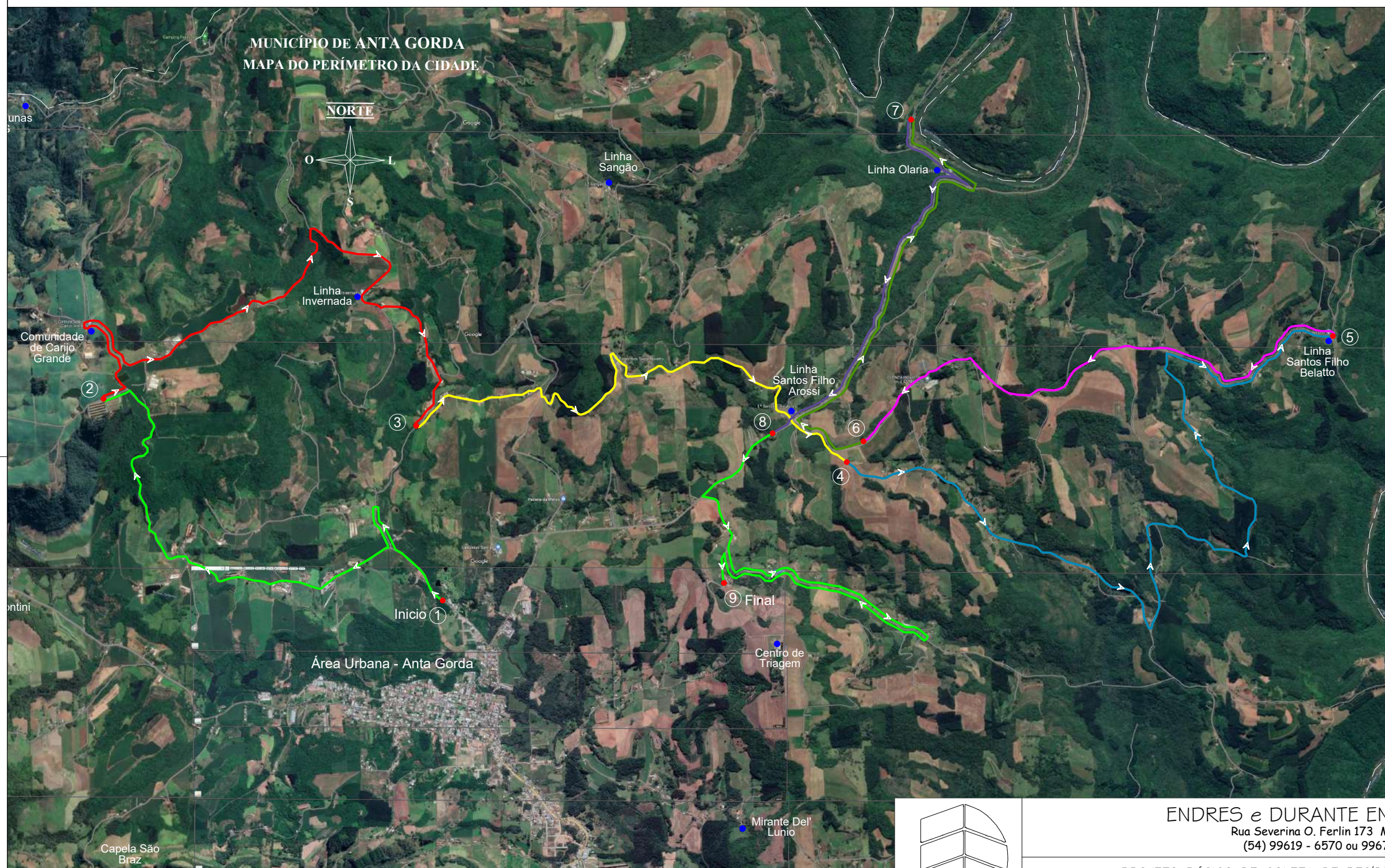
LEGENDA

<	Sentido do Trajeto
⊕	Ponto de Referência
4	Número do Trecho
Rua Duque de Caxias	Nome da Rua
	Demarcação do Trajeto
	Ruas
	Limite do Município

Rota 6

Locais de coleta: Interior

Trecho	Cor Linha	Ponto a Ponto	Distância	Unid
Trecho 01		1 - 2	5633.34	m
Trecho 02		2 - 3	6782.93	m
Trecho 03		3 - 4	5313.54	m
Trecho 04		4 - 5	9127.83	m
Trecho 05		5 - 6	5059.34	m
Trecho 06		6 - 7	4499.55	m
Trecho 07		7 - 8	3949.60	m
Trecho 08		8 - 9	5986.34	m
<b>Distância total da Rota:</b>			<b>46.35</b>	<b>km</b>



ENDRES e DURANTE ENGENHARIA

Rua Severina O. Ferlin 173 Marau - RS  
(54) 99619 - 6570 ou 99679 - 1139

PROJETO BÁSICO DE COLETA DE RESÍDUOS – Anta Gorda / RS

Descrição: **Mapa da Rota 6 - Coleta Seletiva Interior**

RESPONSÁVEL TÉCNICO:

PROPRIETÁRIO:

Douglas Durante  
Eng.º Civil - CREA RS 233278

Município de Anta Gorda  
CNPJ: 87.261.509/0001-76

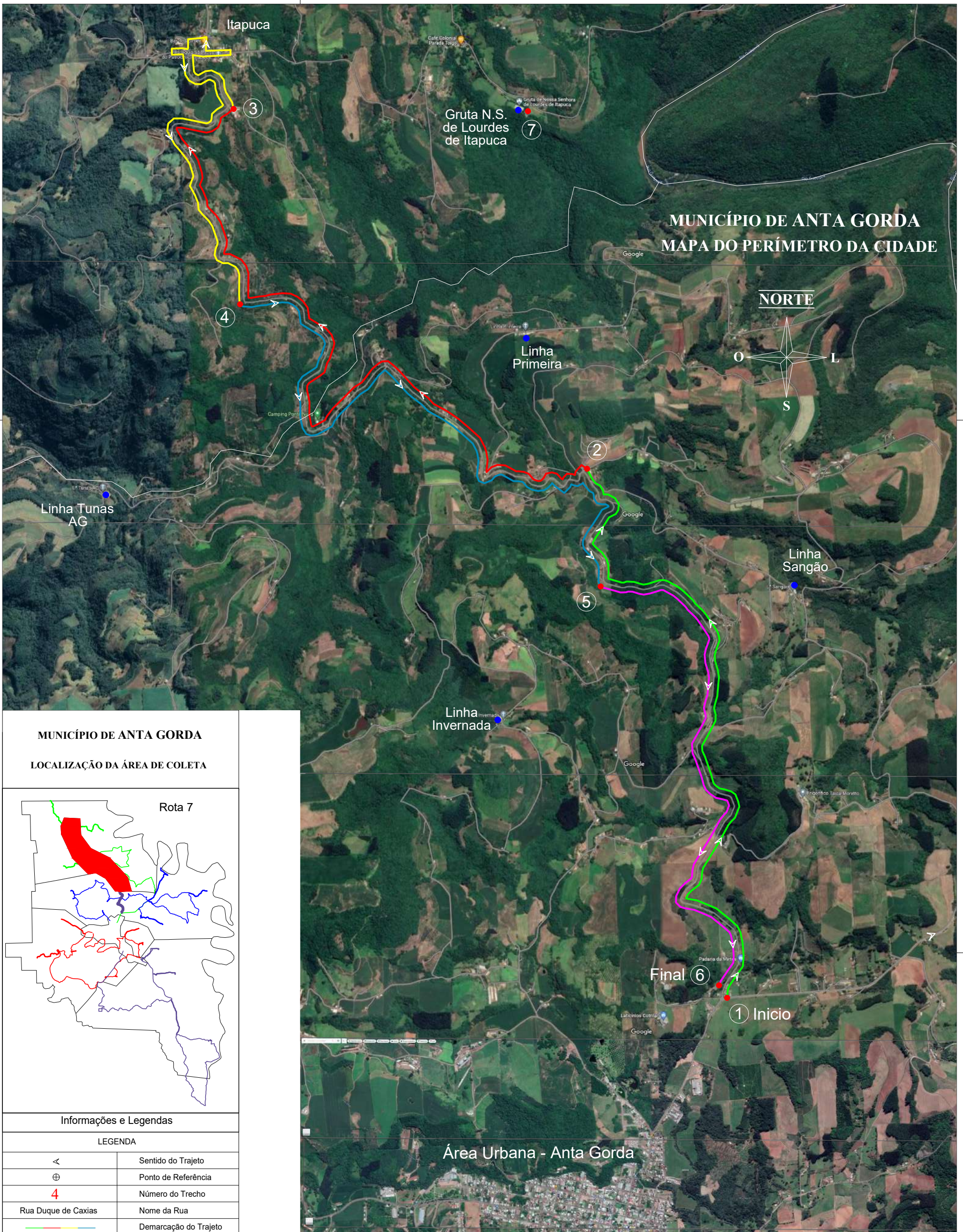
Escala: **Sem Escala**

Data: **Julho/2022**

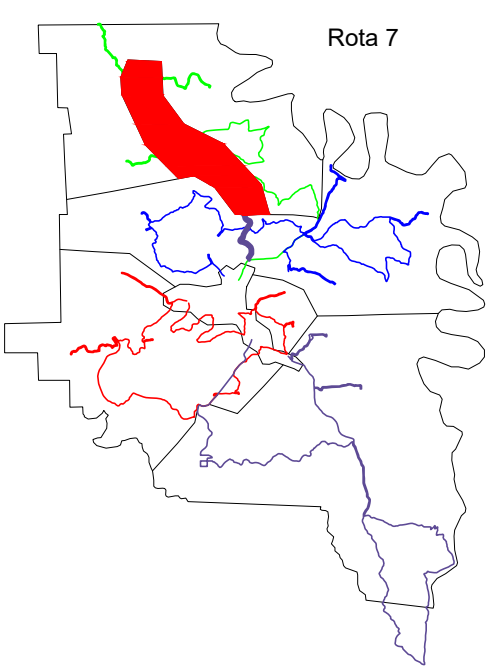
Revisão: **R.0**

Endereço da obra: **Rua Padre Herminio Catelli, Nº 659 - Centro, Anta Gorda/RS**

**07/09**



**MUNICÍPIO DE ANTA GORDA**  
**LOCALIZAÇÃO DA ÁREA DE COLETA**



**Informações e Legendas**

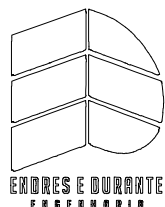
**LEGENDA**

<	Sentido do Trajeto
⊕	Ponto de Referência
4	Número do Trecho
Rua Duque de Caxias	Nome da Rua
	Demarcação do Trajeto
	Ruas
	Limite do Município

**Rota 7**

Locais de coleta: Itapuca

Trecho	Cor Linha	Ponto a Ponto	Distância	Unid
Trecho 01		1 - 2	5274.92 m	
Trecho 02		2 - 3	6330.14 m	
Trecho 03		3 - 4	4317.97 m	
Trecho 04		4 - 5	5368.55 m	
Trecho 05		5 - 6	4091.25 m	
<b>Distância total da Rota:</b>			<b>25.38 km</b>	



**ENDRES e DURANTE ENGENHARIA**  
 Rua Severina O. Ferlin 173 Marau - RS  
 (54) 99619 - 6570 ou 99679 - 1139

PROJETO BÁSICO DE COLETA DE RESÍDUOS – Anta Gorda / RS

Descrição: **Mapa da Rota 7 - Coleta Seletiva Itapuca**

RESPONSÁVEL TÉCNICO:

PROPRIETÁRIO:

Douglas Durante  
 Engº. Civil - CREA RS 233278

Município de Anta Gorda  
 CNPJ: 87.261.509/0001-76

Escala: Sem Escala

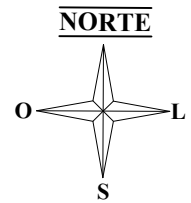
Data: Julho/2022

Revisão: R.0

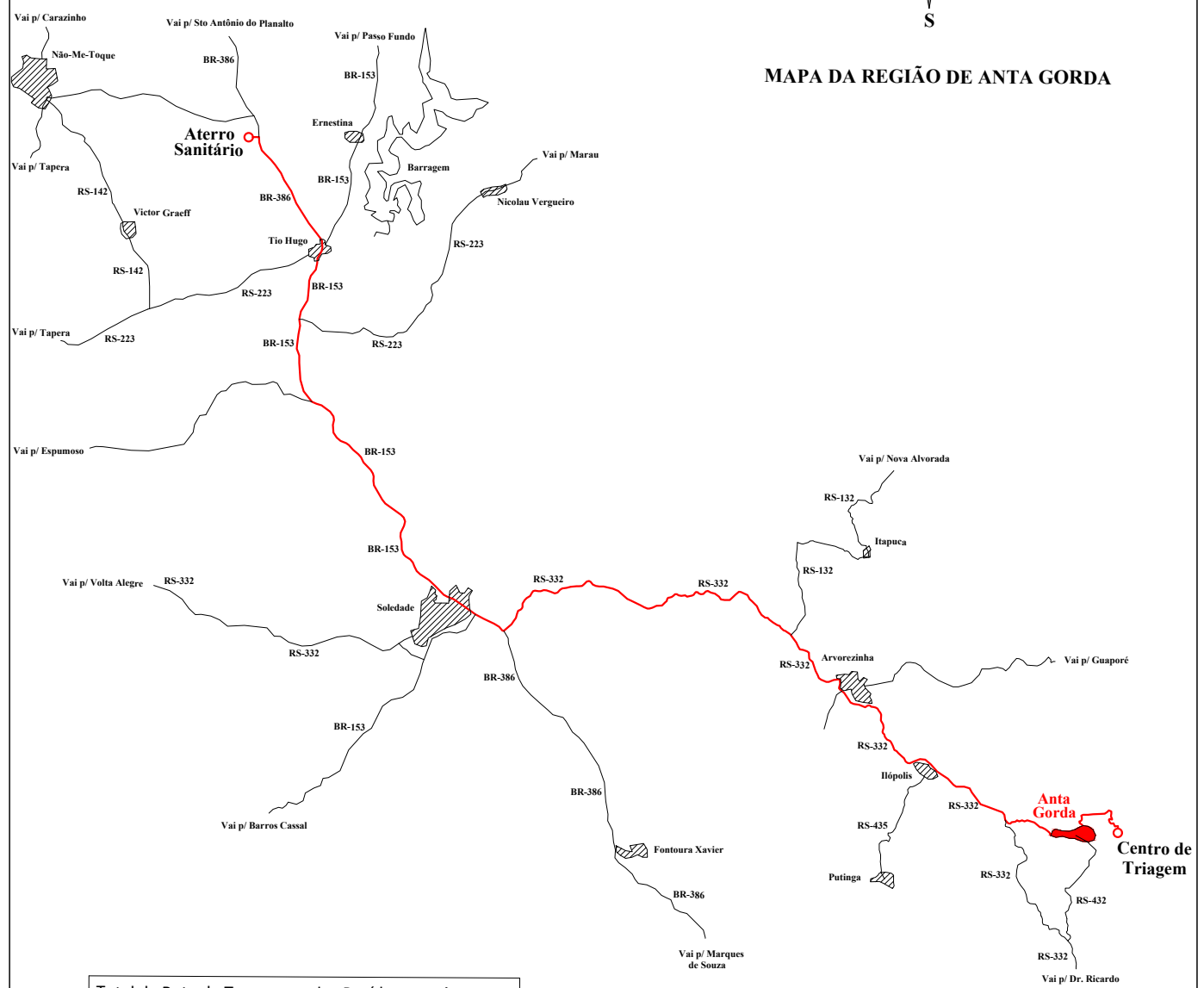
Endereço da obra: Rua Padre Herminio Catelli, Nº 659 - Centro, Anta Gorda/RS

**08/09**

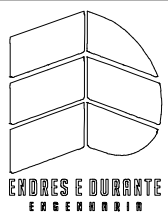




**MAPA DA REGIÃO DE ANTA GORDA**



Total da Rota de Transporte dos Resíduos Orgânicos			
Rota	Sentido	Distância	Unidade
Rota Centro de Triagem até Aterro Sanitário	Ida	111	km
	Volta	111	km
	<b>Total</b>	<b>222</b>	<b>km</b>



**ENDRES e DURANTE ENGENHARIA**

Rua Severina O. Ferlin 173 Marau - RS  
(54) 99619 - 6570 ou 99679 - 1139

PROJETO BÁSICO DE COLETA DE RESÍDUOS – Anta Gorda / RS

Descrição: **Mapa de Localização do Centro de Triagem até o Aterro Sanitário**

RESPONSÁVEL TÉCNICO:

PROPRIETÁRIO:

Douglas Durante  
Eng.º Civil - CREA RS 233278

Município de Anta Gorda  
CNPJ: 87.261.509/0001-76

Escala:  
Sem Escala

Data: Julho/2022

Revisão: R.0

Endereço da obra: Rua Padre Herminio Catelli, Nº 659 - Centro, Anta Gorda/RS

**09/09**