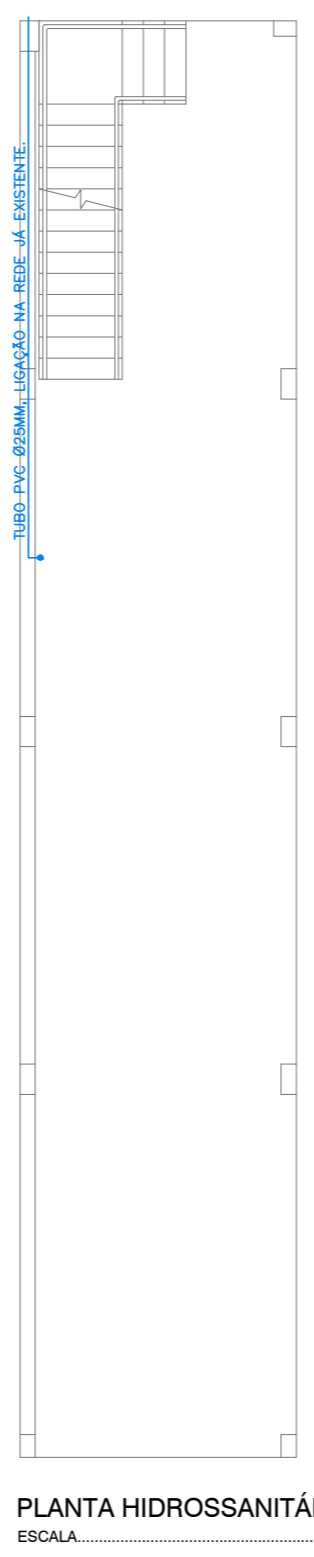
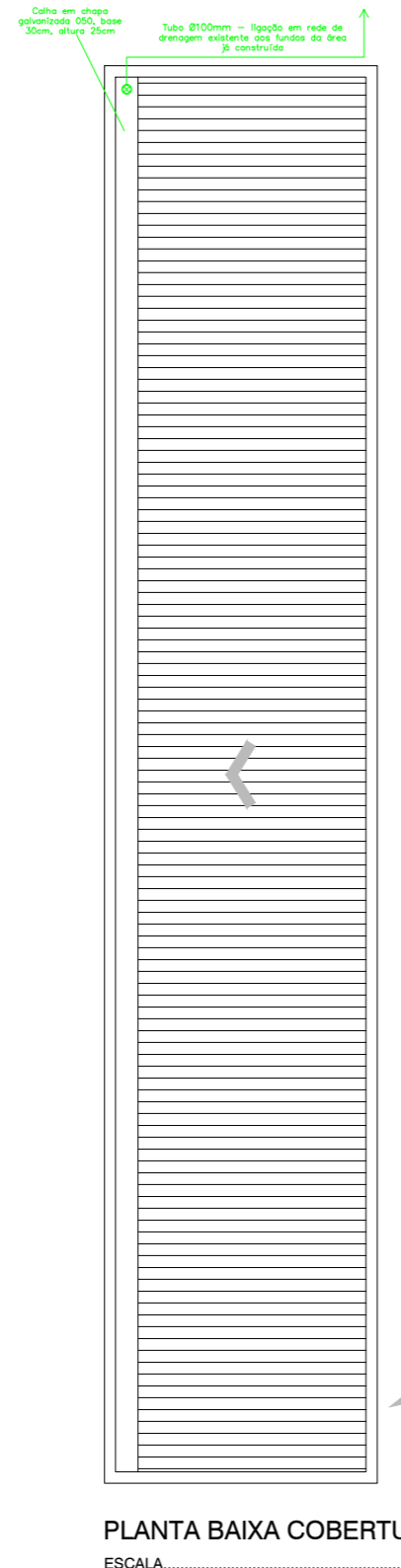


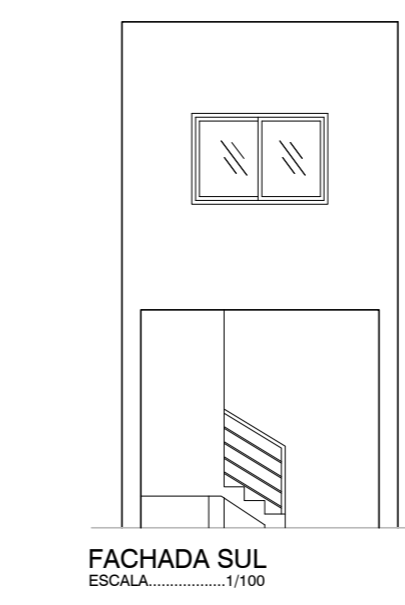
**LEGENDA SANITÁRIO**

—	TUBULAÇÃO ESGOTO SANITÁRIO
—	TUBULAÇÃO ESGOTO PLUVIAL
○	CAMA DE INSPEÇÃO SANITÁRIA Ø300mm
TV	TUBO DE VENTILAÇÃO
TS	TUBO SANITÁRIO
TOP	TUBO DE QUADE PLUVIAL Ø 100mm
RS	RAIO ESPONDO 100 x 150 x 50
RA	TUBULAÇÃO ÁGUA FRIA
CAF	COLUMNA DE ÁGUA FRIA
RS	REGISTRO GAVETA
RP	REGISTRO PRESSÃO

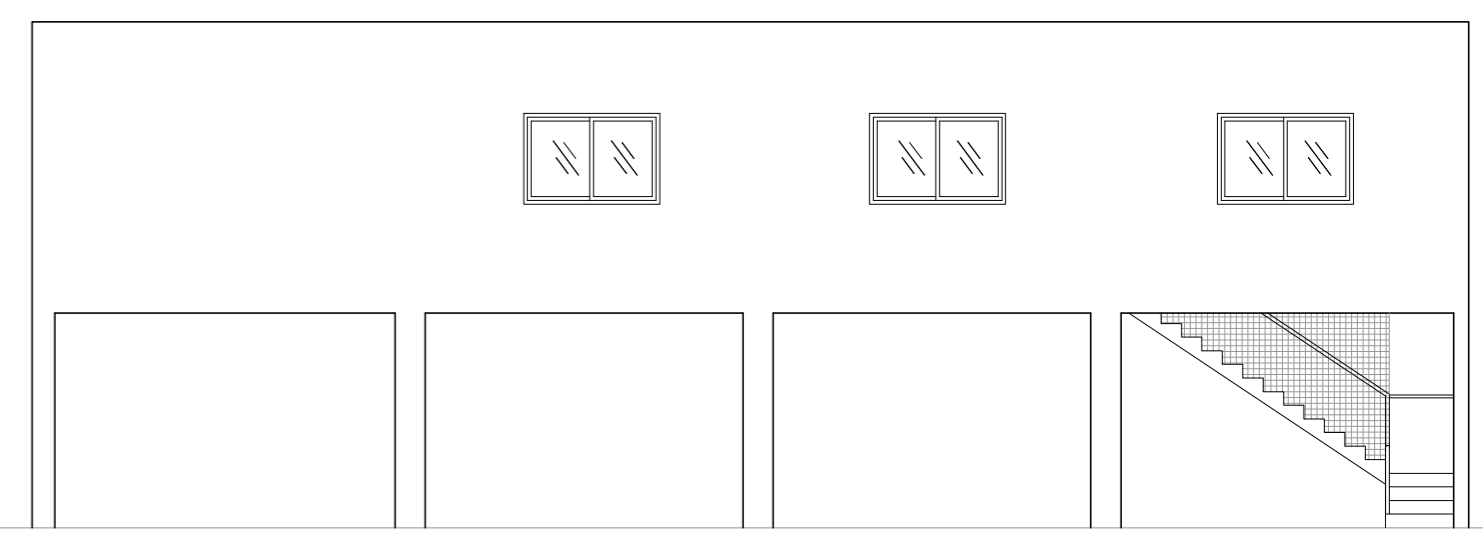


**LEGENDA SANITÁRIO**

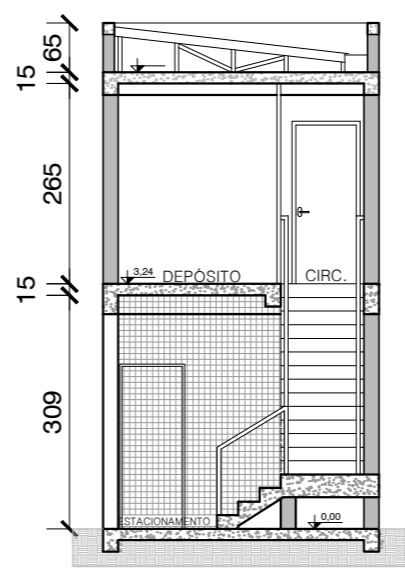
—	TUBULAÇÃO ESGOTO SANITÁRIO
—	TUBULAÇÃO ESGOTO PLUVIAL
○	CAMA DE INSPEÇÃO SANITÁRIA Ø300mm
TV	TUBO DE VENTILAÇÃO
TS	TUBO SANITÁRIO
TOP	TUBO DE QUADE PLUVIAL Ø 100mm
RS	RAIO ESPONDO 100 x 150 x 50
RA	TUBULAÇÃO ÁGUA FRIA
CAF	COLUMNA DE ÁGUA FRIA
RS	REGISTRO GAVETA
RP	REGISTRO PRESSÃO



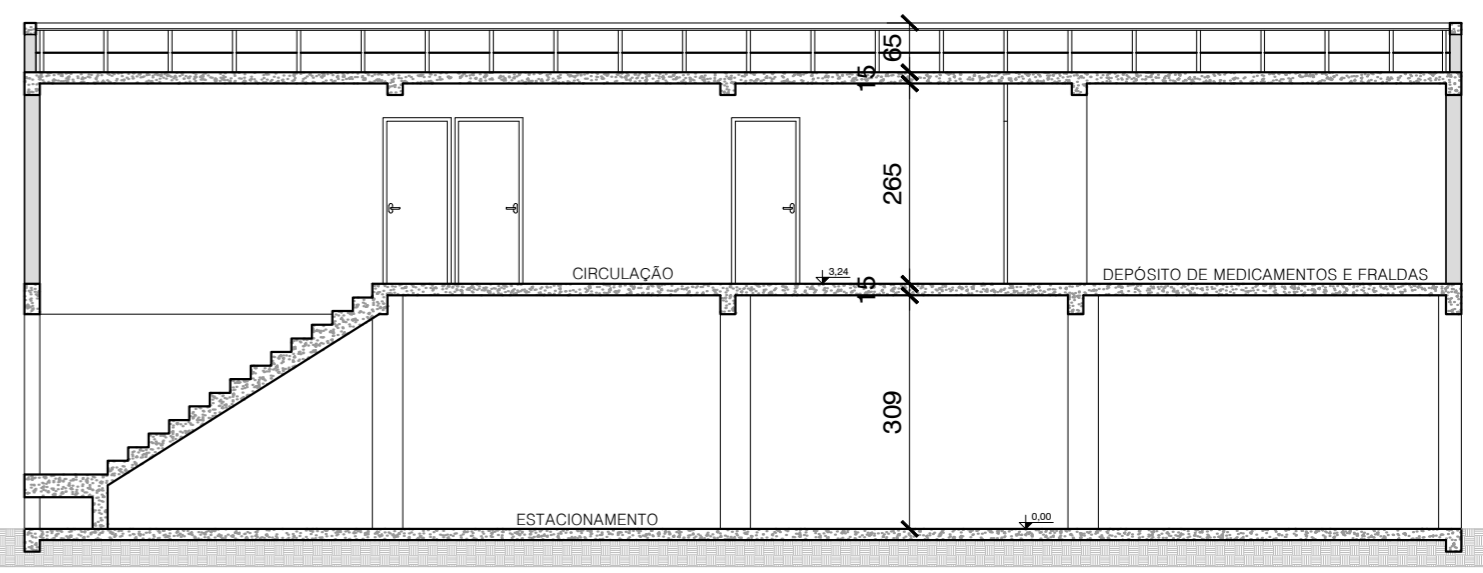
FACHADA SUL  
ESCALA.....1/100



FACHADA LESTE  
ESCALA.....1/100



CORTE Aa  
ESCALA.....1/100



CORTE Bb  
ESCALA.....1/100

PLANTA HIDROSSANITÁRIO TÉRREO  
ESCALA.....1/100

PLANTA BAIXA COBERTURA  
ESCALA.....1/100

PLANTA BAIXA TÉRREO  
ESCALA.....1/100  
ÁREA.....69,35m²

PLANTA BAIXA 2º Pav.  
ESCALA.....1/100  
ÁREA.....69,35m²



**PREFEITURA MUNICIPAL DE  
ANTA GORDA - RS**

Projeto de Ampliação da Unidade Básica de Saúde

Proprietário		Projetista	
Francisco David Frighetto Prefeito Municipal		Altos Engenharia e Projetos LTDA CNPJ: 42.970.303/0001-87	
Localização Rua Padre Herminio Catelli, nº 645, Anta Gorda /RS			
Projeto Arquitetônico, cobertura, hidrossanitário, cortes e fachadas;			
Data	Prancha	Área	
Maio / 2023	01/05	138,70m²	