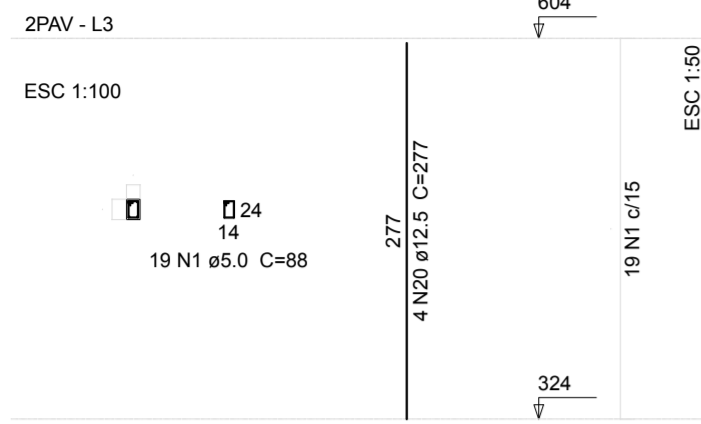
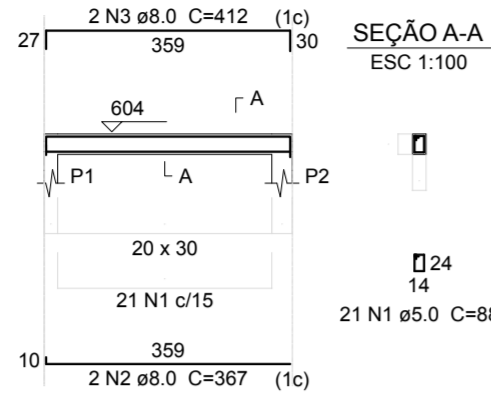


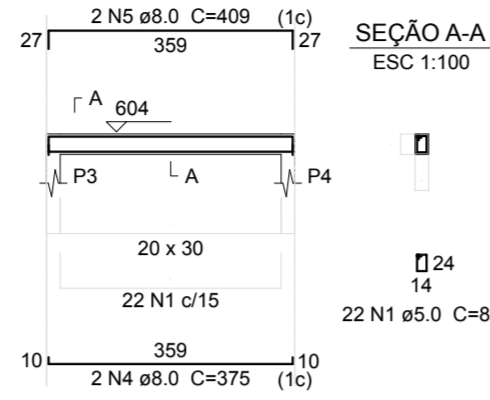
P1=P2=P3=P4=P5=P6=P7=P8=P9=P10



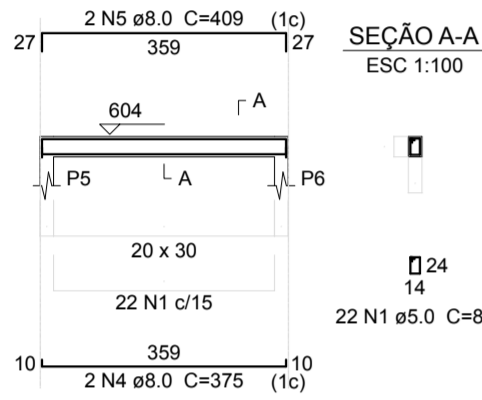
V1
ESC 1:100



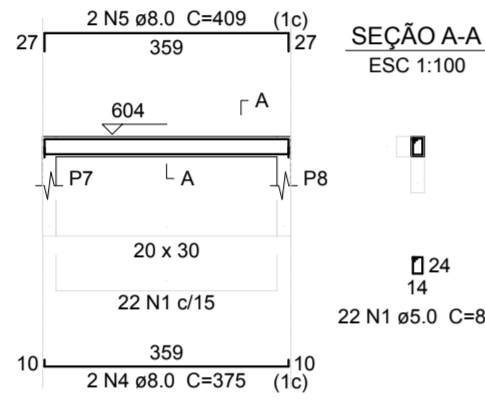
V2
ESC 1:100



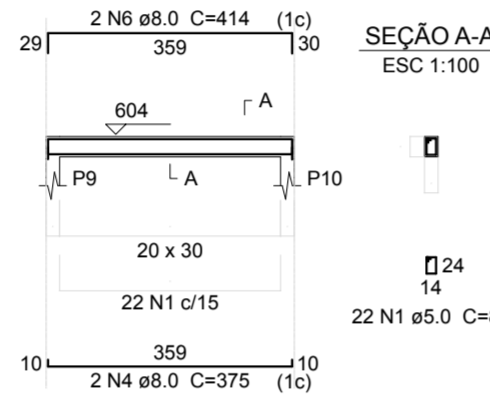
V3
ESC 1:100



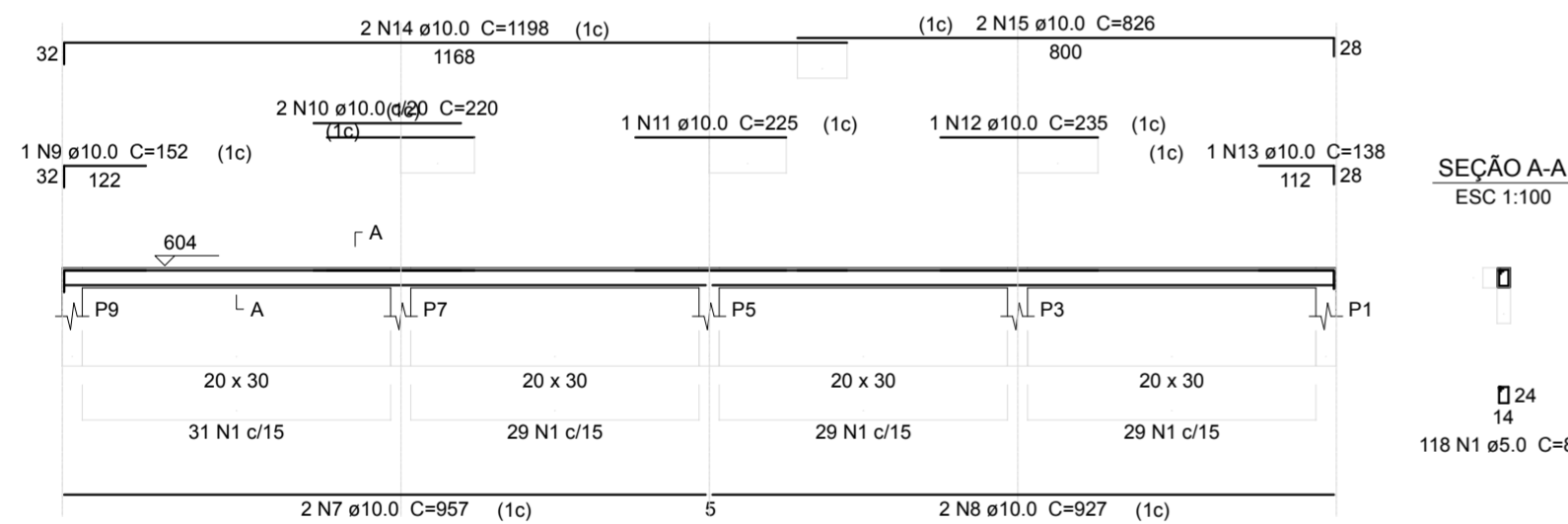
V4
ESC 1:100



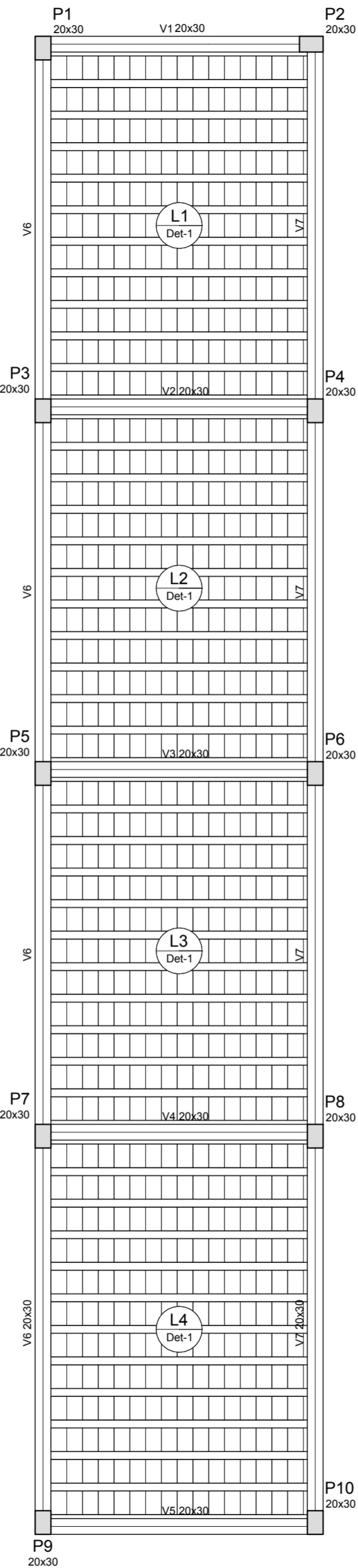
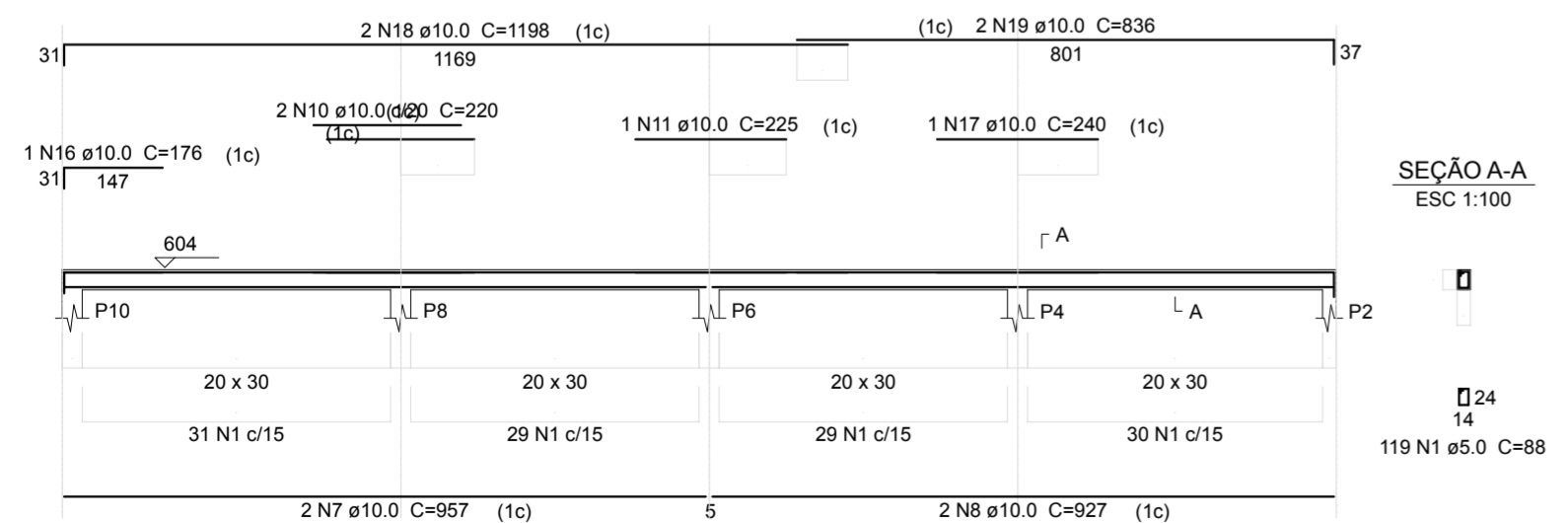
V5
ESC 1:100



V6
ESC 1:100



V7
ESC 1:100



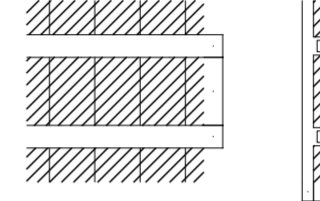
Vigas			
Nome	Seção (cm)	Elevação (cm)	Nível (cm)
V1	20x30	0	604
V2	20x30	0	604
V3	20x30	0	604
V4	20x30	0	604
V5	20x30	0	604
V6	20x30	0	604
V7	20x30	0	604

Blocos de enchimento						
Detalhe	Tipo	Nome	Dimensões (cm)			Quantidade
			hb	bx	by	
1	Lajota cerâmica	B8/30/20	8	30	20	720

Lajes					
Dados					
Nome	Tipo	Altura (cm)	Elevação (cm)	Nível (cm)	Peso próprio (kgf/m²)
L1	Vigota protendida	13	0	604	204
L2	Vigota protendida	13	0	604	204
L3	Vigota protendida	13	0	604	204
L4	Vigota protendida	13	0	604	204

Características dos materiais	
fck (kgf/cm²)	Ecs (kgf/cm²)
250	285600

Detalhe 1 (esc. 1:30)



Pilares			
Nome	Seção (cm)	Elevação (cm)	Nível (cm)
P1	20 x 30	0	604
P2	20 x 30	0	604
P3	20 x 30	0	604
P4	20 x 30	0	604
P5	20 x 30	0	604
P6	20 x 30	0	604
P7	20 x 30	0	604
P8	20 x 30	0	604
P9	20 x 30	0	604
P10	20 x 30	0	604

Legenda dos Pilares	
	Pilar que morre
	Pilar que passa
	Pilar que nasce
	Pilar com mudança de seção

Relação do aço

AÇO	N	DIAM	Q	UNIT (cm)	C.TOTAL (cm)
CA60	1	5.0	536	88	47168
CA50	2	8.0	2	367	734
	3	8.0	2	412	824
	4	8.0	8	375	3000
	5	8.0	6	409	2454
	6	8.0	2	414	828
	7	10.0	4	957	3828
	8	10.0	4	927	3708
	9	10.0	1	152	152
	10	10.0	4	220	880
	11	10.0	2	225	450
	12	10.0	1	235	235
	13	10.0	1	138	138
	14	10.0	2	1198	2396
	15	10.0	2	826	1652
	16	10.0	1	176	176
	17	10.0	1	240	240
	18	10.0	2	1198	2396
	19	10.0	2	836	1672
	20	12.5	40	277	11080

Resumo do aço

AÇO	DIAM	C.TOTAL (m)	PESO + 10% (kg)
CA50	8.0	78.4	34
	10.0	179.3	121.6
	12.5	110.8	117.4
CA60	5.0	471.7	80
PESO TOTAL			
CA50	273		
CA60	80		

Vol. de concreto total (C-25) = 5.05 m³
Área de forma total = 73 m²



PREFEITURA MUNICIPAL DE
ANTA GORDA - RS

Projeto de Ampliação da Unidade Básica de Saúde

Proprietário Projetista

Francisco David Frighetto Altos Engenharia e Projetos LTDA
Prefeito Municipal CNPJ: 42.970.303/0001-87

Localização
Rua Padre Herminio Catelli, nº 645, Anta Gorda /RS

Projeto
Estrutural nível topo.

Data	Prancha	Área
Maio / 2023	05/05	138,70m²

Forma do pavimento 2pav