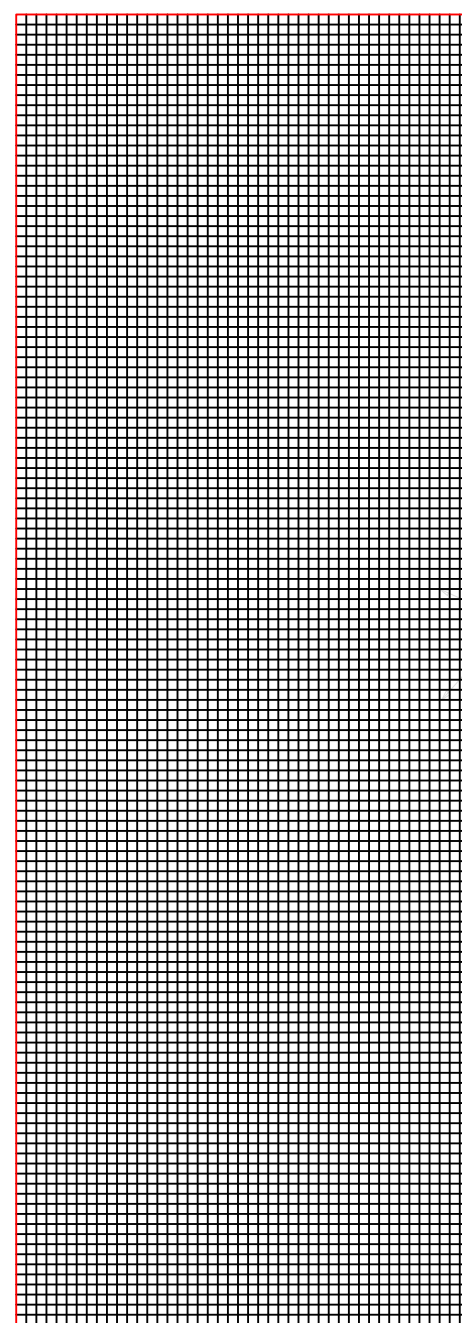
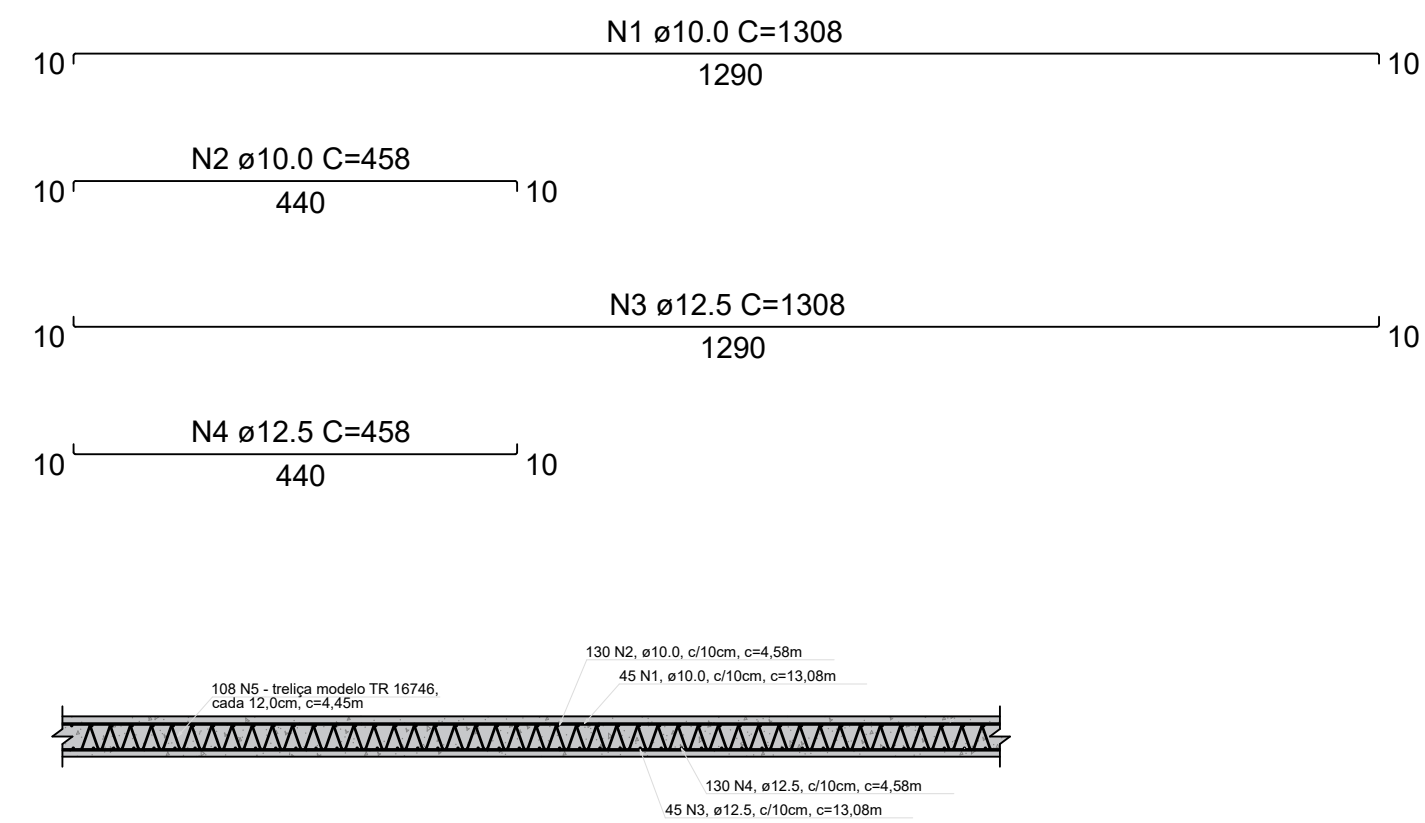


# Armação das lajes do Tabuleiro



Armadura superior, tela em aço  $\phi 10.0$ , espaçado em 10,0cm

Armadura inferior, tela em aço  $\phi 12.5$ , espaçado em 10,0cm



## RELAÇÃO DO AÇO

Negativos X      Negativos Y      Positivos X  
Positivos Y

AÇO	N	DIAM (mm)	QUANT	C.UNIT (cm)	C.TOTAL (cm)
CA50	1	10.0	45	953	42885
	2	10.0	94	463	43522
	3	12.5	45	953	42885
	4	12.5	94	463	43522
	5	TR 16746		47	445

## RESUMO DO AÇO

AÇO	DIAM (mm)	C.TOTAL (m)	PESO (kg)
CA50	10.0	864.1	533.15
	12.5	864.1	832.13
	TR 16746	209.2	244.29
<b>PESO TOTAL (kg)</b>			
CA50		1609.6	

Volume de concreto (C-30) = 12.87m<sup>3</sup>

Área de fôrma = 33.22m<sup>2</sup>



PREFEITURA MUNICIPAL DE  
ANTA GORDA / RS  
Projeto Básico para construção da ponte na  
Estrada Geral Tunas, sobre Arroio Lajeado Tunas

Francisco David Frighetto  
Prefeito Municipal

Altos Engenharia e Projetos LTDA  
CNPJ: 42.970.303/0001-87

Des: Luon Dametto

ÁREA:  
58,50m<sup>2</sup>

PROJETO:  
Laje do tabuleiro.

PRANCHA:

DATA:  
09/2024

LOCALIZAÇÃO:  
Estrada Linha Tunas, interior, Anta Gorda/RS

05/05