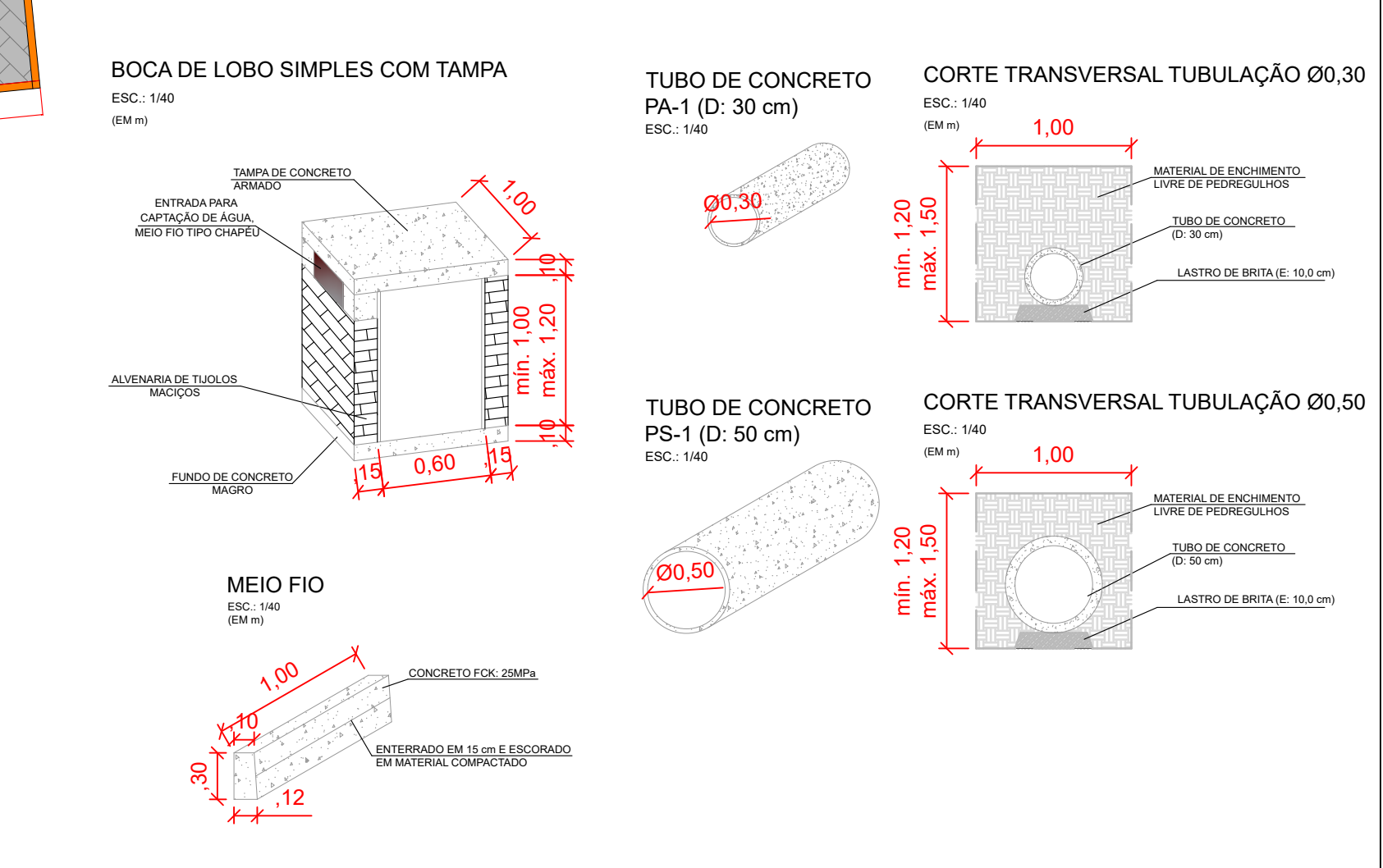
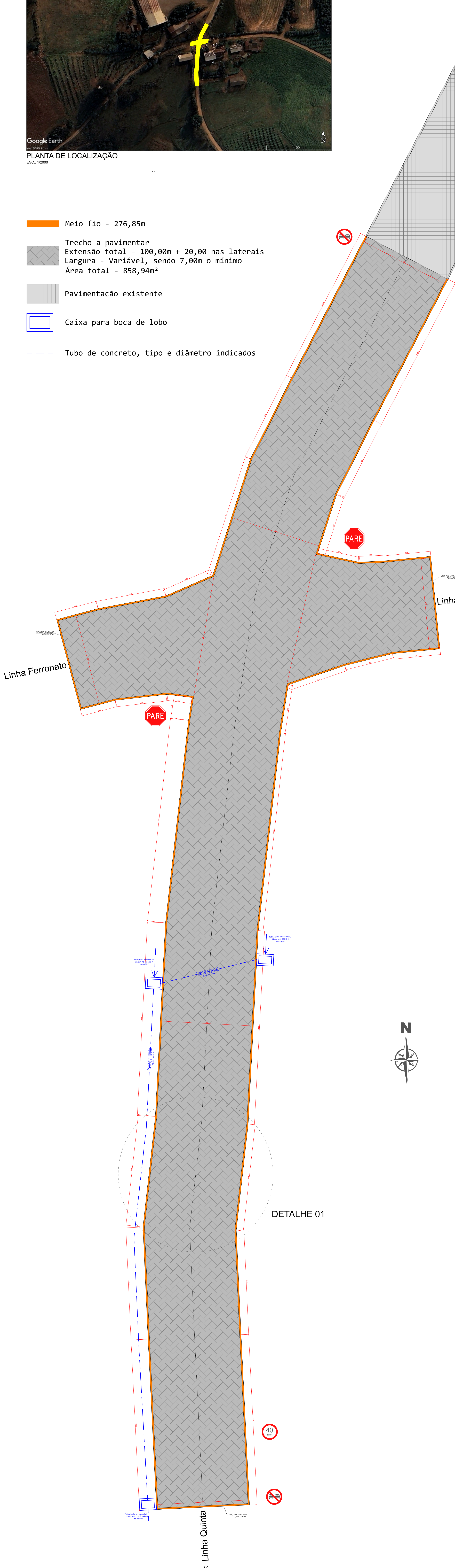


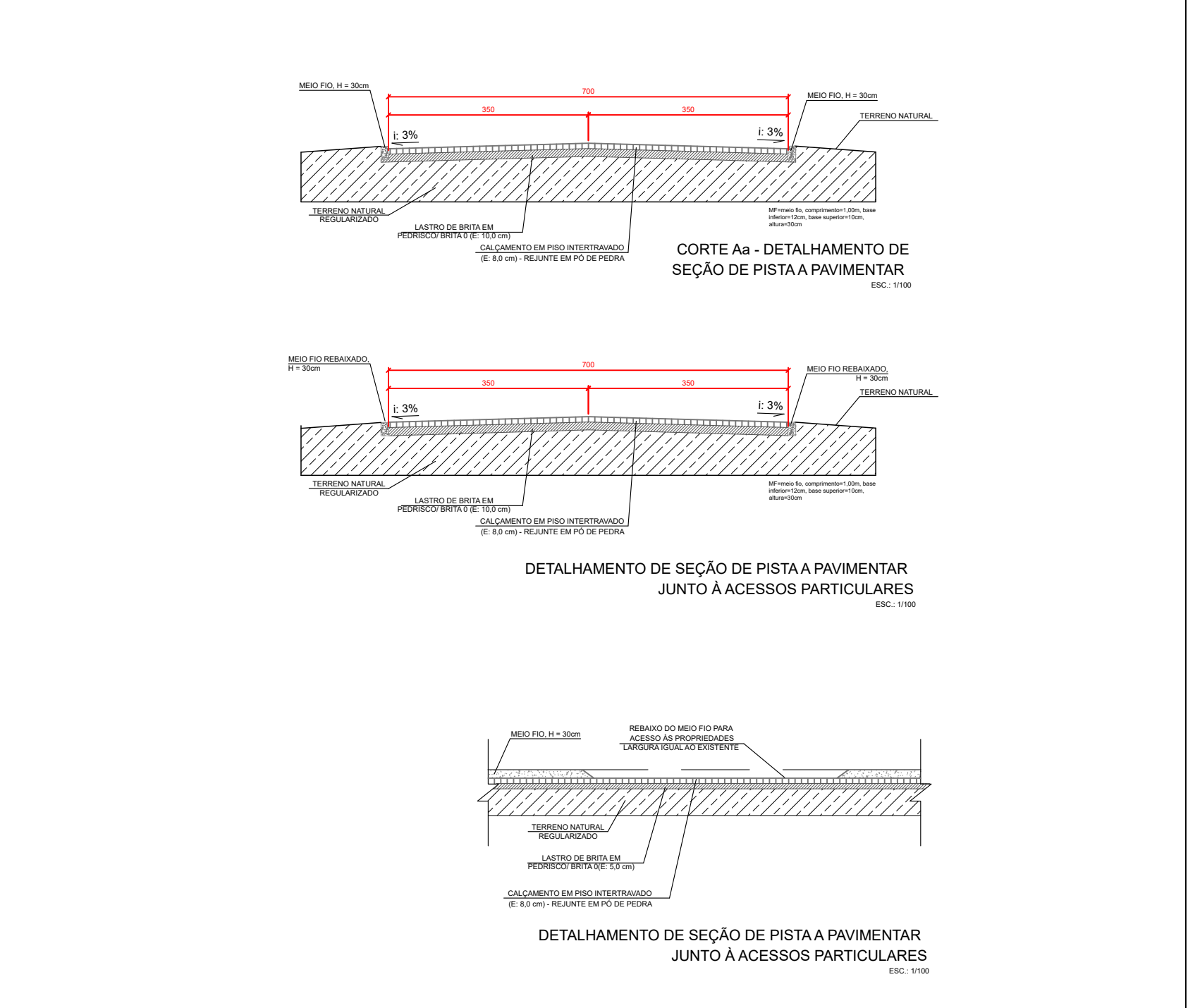
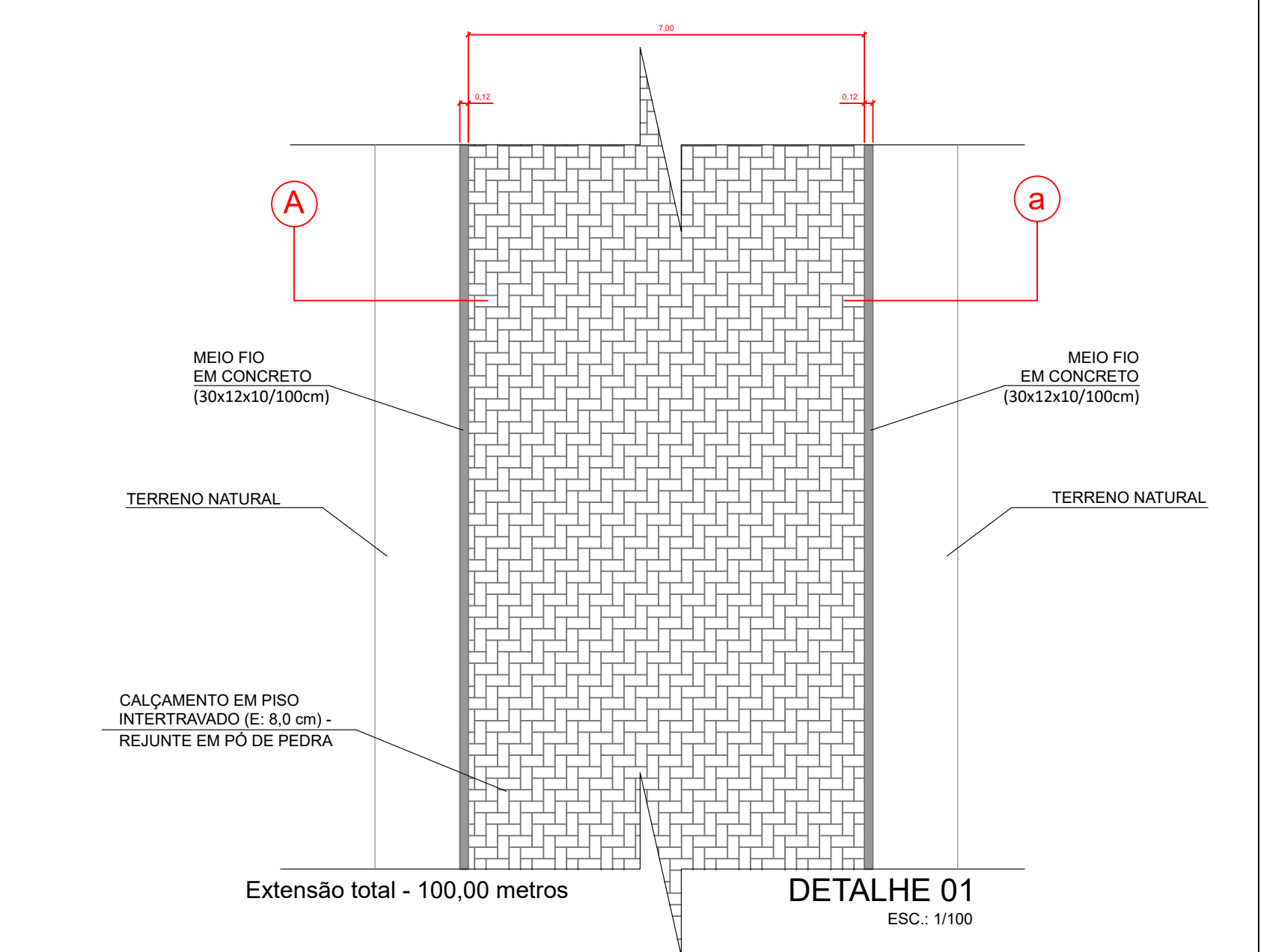


PLANTA DE LOCALIZAÇÃO
ESC.: 1/2000

- Meio fio - 276,85m
- Trecho a pavimentar
Extensão total - 100,00m + 20,00 nas laterais
Largura - Variável, sendo 7,00m o mínimo
Área total - 858,94m²
- Pavimentação existente
- Caixa para boca de lobo
- - - - - Tubo de concreto, tipo e diâmetro indicados



LEGENDA SINALIZAÇÃO VERTICAL					
PLACA	CODIGO	DIMENSÕES	PINTURA	QUANTIDADE	ÁREA
	R-1	L: 0,30 m	FUNDO VERMELHO REFLETIVO CORTE VERTICAL BRANCO REFLETIVO CORTE LATERAL VERMELHO REFLETIVO VERSO: PRETO FOSCO	2 UN.	0,03 m ²
	R-7	Ø: 0,50 m	FUNDO BRANCO CORTE LATERAL VERMELHO REFLETIVO CORTE VERTICAL BRANCO REFLETIVO VERSO: PRETO FOSCO	2 UN.	0,20 m ²
	R-19	Ø: 0,50 m	FUNDO BRANCO CORTE LATERAL VERMELHO REFLETIVO CORTE VERTICAL BRANCO REFLETIVO VERSO: PRETO FOSCO	1 UN.	0,20 m ²



PREFEITURA MUNICIPAL DE ANTA GORDA / RS
Projeto básico para pavimentação de trecho da estrada Linha Quarta

Francisco David Frighetto
Prefeito Municipal

Altos Engenharia e Projetos Ltda
CPF: 42.970.303/0001-87

ÁREA: 858,94m ²	PROJETO: Mapa de situação; Planta Baixa; Detalhamentos.	FRANCHA:
DATA: 08/2024	LOCALIZAÇÃO: Estrada Geral Linha Quarta, Interior, Anta Gorda/RS	01/01

PLANTA BAIXA DA PAVIMENTAÇÃO
ESC.: 1/100