

Forma do pavimento Nivel_Platibanda (Nível 726) escala 1:50

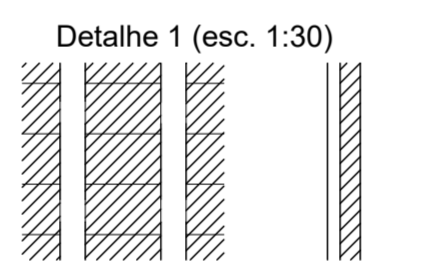
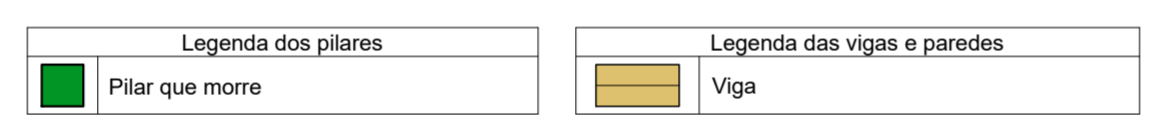
Vigas			
Nome	Seção (cm)	Elevação (cm)	Nível (cm)
V1	19x20	0	726
V2	19x20	0	726
V3	19x20	150	876
V4	19x20	150	876
V5	19x20	0	726
V6	19x20	0	726
V7	19x20	150	876
V8	19x20	150	876
V9	19x20	0	726
V10	19x20	0	726
V11	19x30	20	746
V12	19x30	20	746
V13	19x30	20	746
V14	19x30	20	746
V15	19x30	20	746

Blocos de enchimento				
Detalhe	Tipo	Nome	Dimensões (cm)	Quantidade
1	Lajota cerâmica	B8/30/20	8 x 30 x 20	84

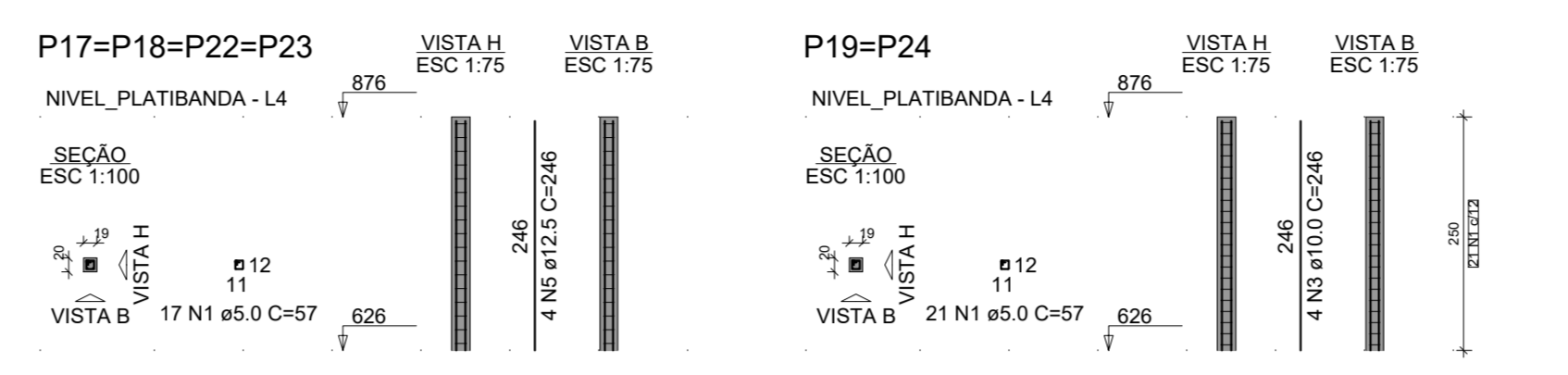
Lajes						
Nome	Tipo	Dados			Sobrecarga (kgf/m²)	
		Altura (cm)	Elevação (cm)	Nível (cm)	Adicional	Acidental
L1	Vigota protendida	13	20	746	204	0

Características dos materiais		
fk (kgf/cm²)	Ecs (kgf/cm³)	
300	268384	

Pilares			
Nome	Seção (cm)	Elevação (cm)	Nível (cm)
P17	19x20	150	876
P18	19x20	150	876
P19	19x20	150	876
P22	19x20	150	876
P23	19x20	150	876
P24	19x20	150	876
P43	19x19	0	726
P44	19x19	0	726
P46	19x19	0	726
P47	19x19	0	726
P48	19x19	0	726
P49	19x19	0	726
P50	19x19	0	726
P51	19x19	0	726
P52	19x19	0	726
P53	19x19	0	726
P54	19x19	0	726
P55	19x19	0	726
P56	19x19	0	726
P57	19x19	0	726
P58	19x19	0	726
P59	19x19	0	726
P60	19x19	0	726
P61	19x19	0	726
P62	19x19	0	726
P63	19x19	0	726
P64	19x19	0	726
P65	19x19	0	726
P66	19x19	0	726
P67	19x19	0	726
P68	19x19	0	726



Armaduras pilares



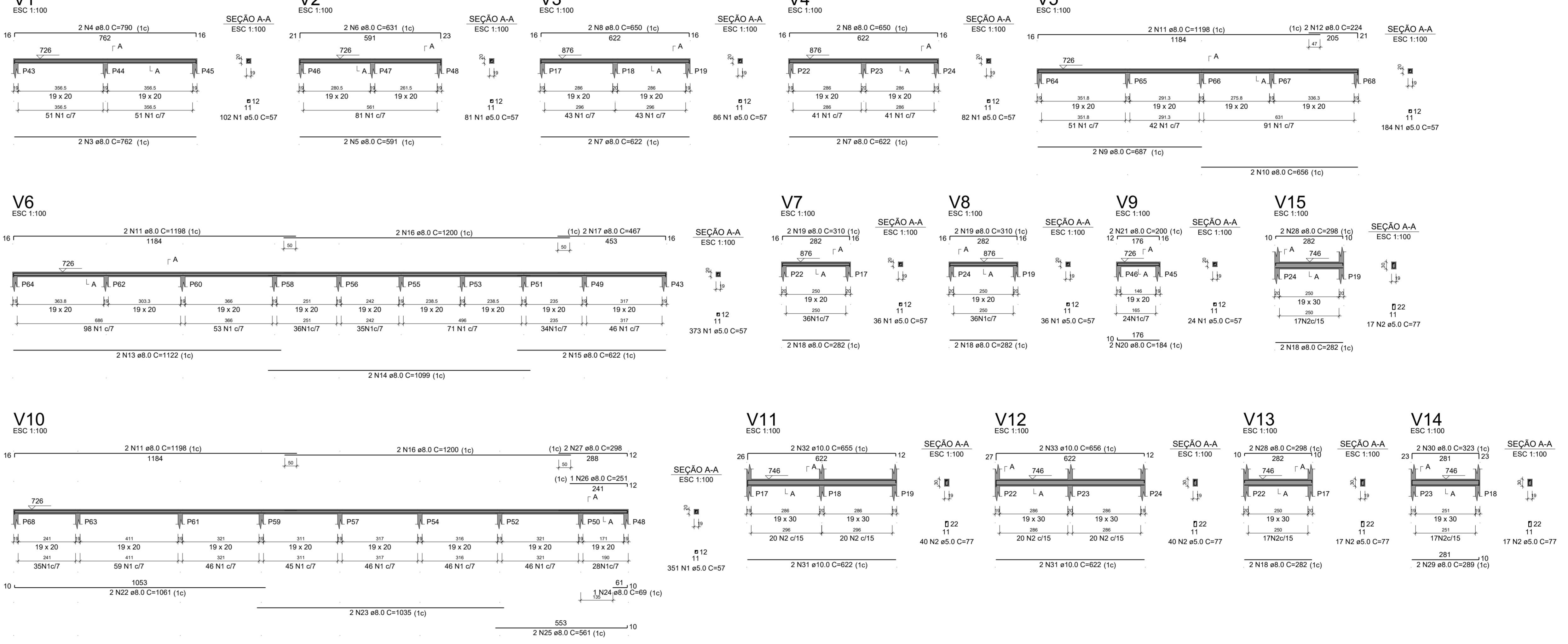
P43=P44=P45=P46=P47=P48=P49=P50=P51=
P52=P53=P54=P55=P56=P57=P58=P59=P60=
P61=P62=P63=P64=P65=P66=P67=P68

RELAÇÃO DO AÇO					
AÇO	N	DIAM (mm)	QUANT	C.UNIT (cm)	C.TOTAL (cm)
CA60	1	5.0	110	57	6270
CA50	2	5.0	234	55	12870
CA60	3	10.0	8	246	1968
CA60	4	10.0	104	96	9984
CA60	5	12.5	16	246	3936

RESUMO DO AÇO			
AÇO	DIAM (mm)	C.TOTAL (m)	PESO (kg)
CA50	10.0	119.5	73.74
CA60	5.0	191.4	29.48
PESO TOTAL (kg)			
CA50			111.64
CA60			29.48

Volume de concreto (C-30) = 1.50 m³
Área de forma = 31.36 m²

Armaduras vigas



RELAÇÃO DO AÇO					
AÇO	N	DIAM (mm)	QUANT	C.UNIT (cm)	C.TOTAL (cm)
CA60	1	5.0	1355	57	77235
CA60	2	5.0	131	77	10187
CA60	3	8.0	2	762	1524
CA60	4	8.0	2	790	1580
CA60	5	8.0	2	591	1182
CA60	6	8.0	2	631	1262
CA60	7	8.0	4	622	2488
CA60	8	8.0	4	650	2600
CA60	9	8.0	2	667	1334
CA60	10	8.0	2	658	1312
CA60	11	8.0	6	1198	7188
CA60	12	8.0	2	224	448
CA60	13	8.0	4	1200	4800
CA60	14	8.0	2	1099	2198
CA60	15	8.0	2	622	1244
CA60	16	8.0	4	1200	4800
CA60	17	8.0	2	467	934
CA60	18	8.0	8	282	2256
CA60	19	8.0	4	310	1240
CA60	20	8.0	2	164	328
CA60	21	8.0	2	200	400
CA60	22	8.0	2	1061	2122
CA60	23	8.0	2	1035	2070
CA60	24	8.0	1	69	138
CA60	25	8.0	2	561	1122
CA60	26	8.0	1	251	502
CA60	27	8.0	2	298	596
CA60	28	8.0	2	288	576
CA60	30	8.0	2	323	646
CA60	31	10.0	4	622	2488
CA60	32	10.0	2	655	1310
CA60	33	10.0	2	656	1312

RESUMO DO AÇO			
AÇO	DIAM (mm)	C.TOTAL (m)	PESO (kg)
CA50	8.0	492.9	178.90
CA60	10.0	51.1	31.53
CA60	5.0	873.2	134.47
PESO TOTAL (kg)			
CA50			210.43
CA60			154.47

Volume de concreto (C-30) = 4.62 m³
Área de forma = 68.50 m²


PREFEITURA MUNICIPAL DE ANITA GARIBALDI, RS
 Projeto de construção de novo sede do CRAES

Francisco David Fighetto
 Prefeito Municipal

Altos Engenharia e Projetos Ltda
 CNPJ: 42.970.303/0001-87

ÁREA: 441,27m²	PROJETO: Formas, armaduras de Pilares e Vigas; Lajes; Pavimento platibanda (laje + 2.26)	FRANCA
DATA: 01/2025	LOCALIZAÇÃO: Rua José Luiz Soares, nº 710, centro, Anita Garibaldi	11/18