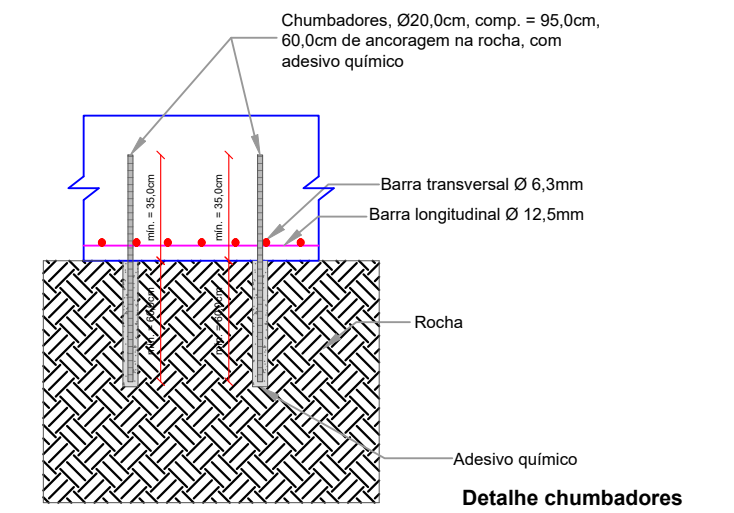
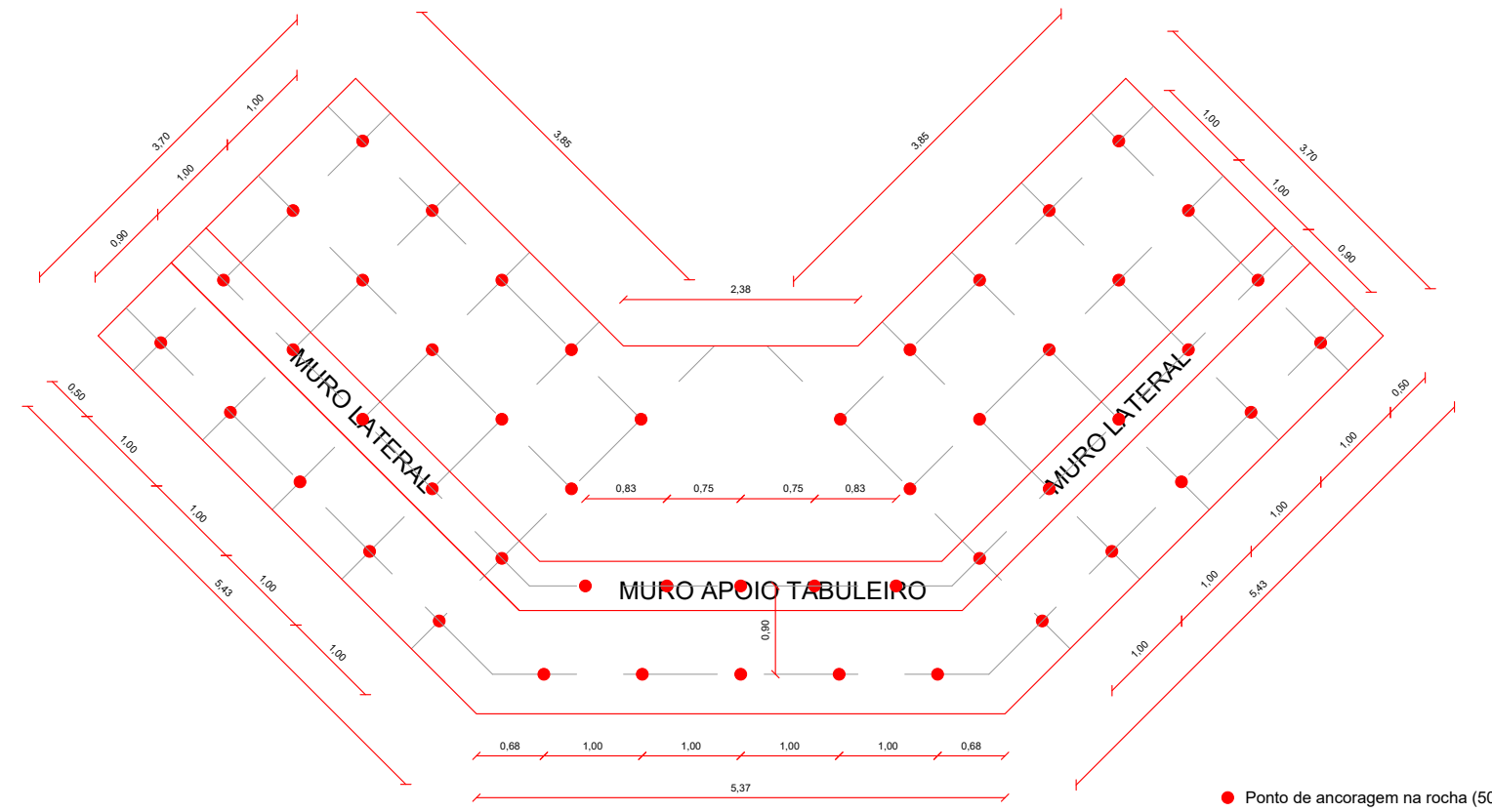


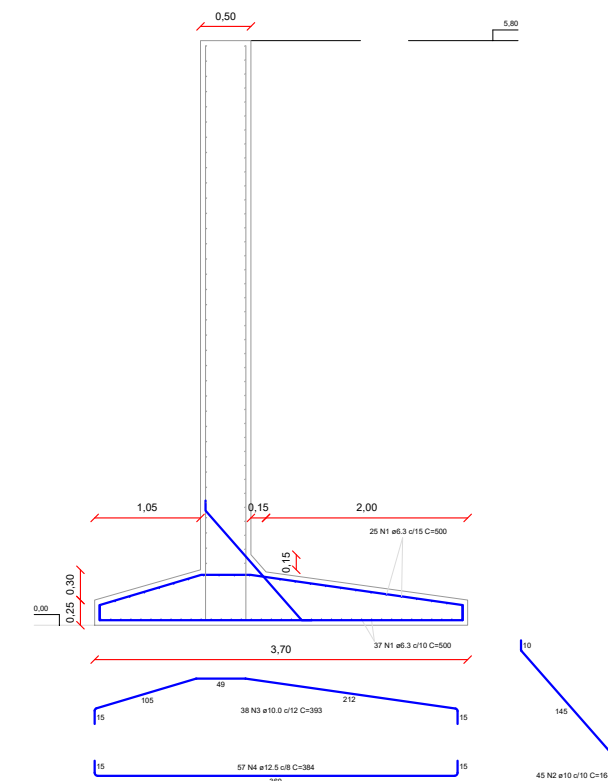
## PONTOS DE ANCORAGEM NA ROCHA



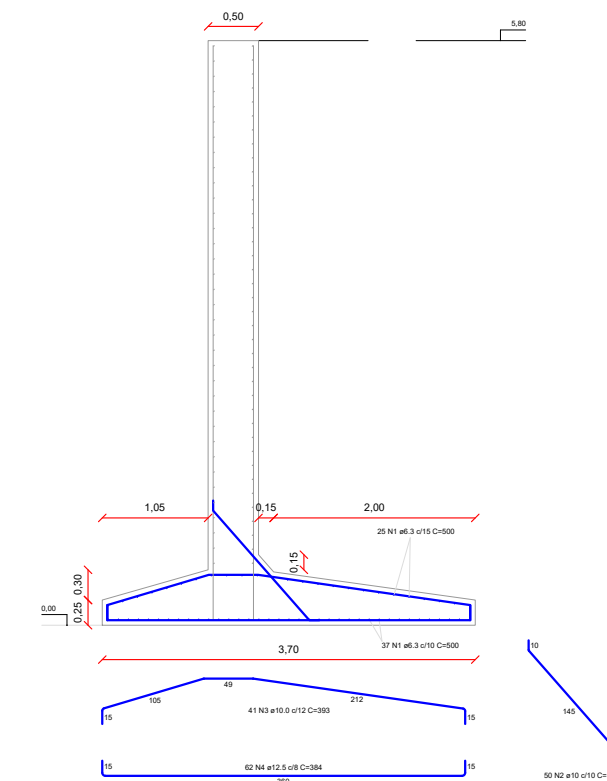
QUANTITATIVO (2X)

RESUMO DE AÇO				
AÇO	DIAM (mm)	COMPR Total (m)	MASSA (kg/m)	PESO Total (kg)
CA50	20.0	95	2.466	234.27

## FUNDAÇÃO MUROS APOIO TABULEIRO (2X)



## FUNDAÇÃO MUROS LATERAIS (4X)



## RELAÇÃO DO AÇO

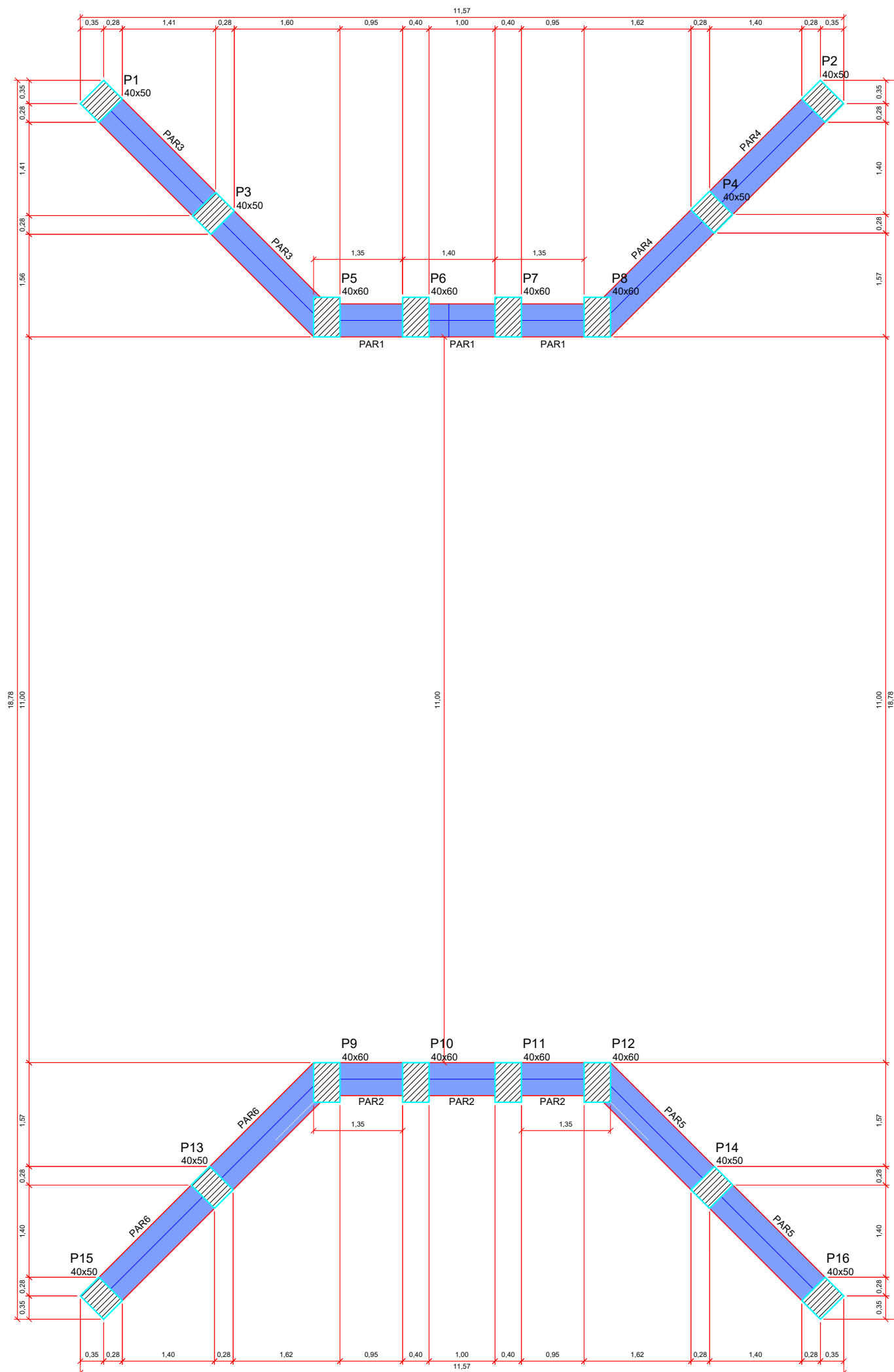
AÇO	N	DIAM (mm)	QUANT	C.UNIT (cm)	C.TOTAL (cm)
CA50	1	6.3	372	500	186000
	2	10.0	290	164	47560
	3	10.0	240	393	94320
	4	12.5	362	384	139008

## RESUMO DO AÇO

AÇO	DIAM (mm)	C.TOTAL (m)	PESO (kg)
CA50	6.3	1860.00	455.70
	10.0	1418.80	875.40
	12.5	1390.08	1338.65
<b>PESO TOTAL (kg)</b>			
CA50	2669.75		

Volume de concreto (C-30) =  $(12,21+2,39+3,85+2,11)*2 = 41,12m^3$

Área de forma =  $(6,58 + 3,14) * 2 = 19,44m^2$




Características dos materiais		
fck (kgf/cm²)	Ecs (kgf/cm²)	
300	266384	

Pilares			
Nome	Seção (cm)	Elevação (cm)	Nível (cm)
P1	40x50	0	0
P2	40x50	0	0
P3	40x50	0	0
P4	40x50	0	0
P5	40x60	0	0
P6	40x60	0	0
P7	40x60	0	0
P8	40x60	0	0
P9	40x60	0	0
P10	40x60	0	0
P11	40x60	0	0
P12	40x60	0	0
P13	40x50	0	0
P14	40x50	0	0
P15	40x50	0	0
P16	40x50	0	0

Legenda dos pilares		Legenda das vigas e paredes	
	Pilar que passa		Parede de concreto

Forma do pavimento Fundação (Nível 0) escala 1:50



**PREFEITURA MUNICIPAL DE ANTA GORDA / RS**  
Projeto Básico para construção da ponte na Estrada Geral Linha Segunda, sobre o Arroio Moquem

---

**Francisco David Frighetto**  
Prefeito Municipal

**Altos Engenharia e Projetos LTDA**  
CNPJ: 42.970.303/0001-87

---

Des. Luan Dornetto	<b>ÁREA:</b> 54,00m²	<b>PROJETO:</b> Planta de locação; Detalhamento fundações.	<b>PRANCHA:</b>  <b>02/05</b>
	<b>DATA:</b> 02/2025	<b>LOCALIZAÇÃO:</b> Estrada Linha Segunda, interior, Anta Gorda/RS	