

Vigas			
Nome	Seção (cm)	Elevação (cm)	Nível (cm)
V1	30x60	20	440
V2	40x120	0	420
V3	40x120	0	420
V4	30x60	20	440
V5	30x40	0	420
	30x120	0	420
	30x40	0	420
V6	20x40	0	420
V7	40x40	0	420
	40x120	0	420
	40x40	0	420
V8	20x40	0	420
V9	30x40	0	420
	30x120	0	420
	30x40	0	420

Lajes					
Dados					
Nome	Tipo	Altura (cm)	Elevação (cm)	Nível (cm)	Peso próprio (kgf/m²)
L1	Maciça	20	0	420	500
L2	Maciça	20	0	420	500
L3	Maciça	20	0	420	500
L4	Maciça	20	0	420	500
L5	Maciça	20	0	420	500
L6	Maciça	20	0	420	500
L7	Maciça	20	0	420	500
L8	Maciça	20	0	420	500
L9	Maciça	20	0	420	500
L10	Maciça	20	0	420	500
L11	Maciça	20	0	420	500
L12	Maciça	20	0	420	500

Características dos materiais	
fck (kgf/cm²)	Ecs (kgf/cm²)
300	268384

Dimensão máxima do agregado = 19 mm

Legenda dos pilares	
	Pilar que morre

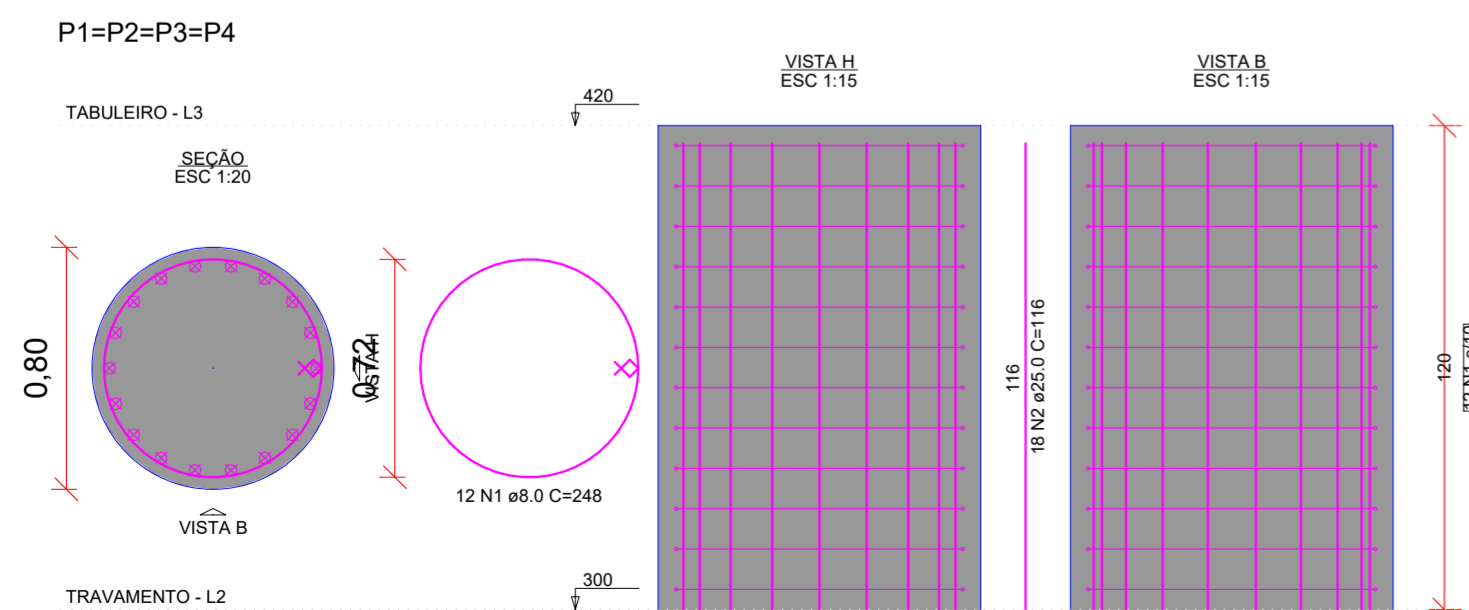
Legenda das vigas e paredes	
	Viga

Pilares			
Nome	Seção (cm)	Elevação (cm)	Nível (cm)
P1	Circ 80	0	420
P2	Circ 80	0	420
P3	Circ 80	0	420
P4	Circ 80	0	420

## FORMA DO PAVIMENTO TABULEIRO (NÍVEL 420)

Escala 1:50

### PILARES



RELAÇÃO DO AÇO

AÇO	N	DIAM (mm)	QUANT	C.UNIT (cm)	C.TOTAL (cm)
CA50	1	8.0	48	248	11904
CA50	2	25.0	72	116	8352

RESUMO DO AÇO

AÇO	DIAM (mm)	C.TOTAL (m)	PESO (kg)
CA50	8.0	119	47.00
CA50	25.0	83.5	321.73
PESO TOTAL (kg)			
CA50			368.73

Volume de concreto (C-30) = 2.34 m³  
Área de forma = 11.71 m²

<p><b>PREFEITURA MUNICIPAL DE ANTA GORDA / RS</b> Projeto Básico para construção da ponte na Estrada Geral Linha Ferronato, sobre o Arroio Zeferino</p>			
<p><b>Francisco David Frighetto</b> Prefeito Municipal</p>		<p><b>Altos Engenharia e Projetos LTDA</b> CNPJ: 42.970.303/0001-87</p>	
Des. Luan Dametto	ÁREA: 76,50m²	PROJETO: Formas e pilares do tabuleiro (+4,20);	PRANCHA: <b>05/07</b>
	DATA: 02/2025	LOCALIZAÇÃO: Estrada Linha Ferronato, interior, Anta Gorda/RS	