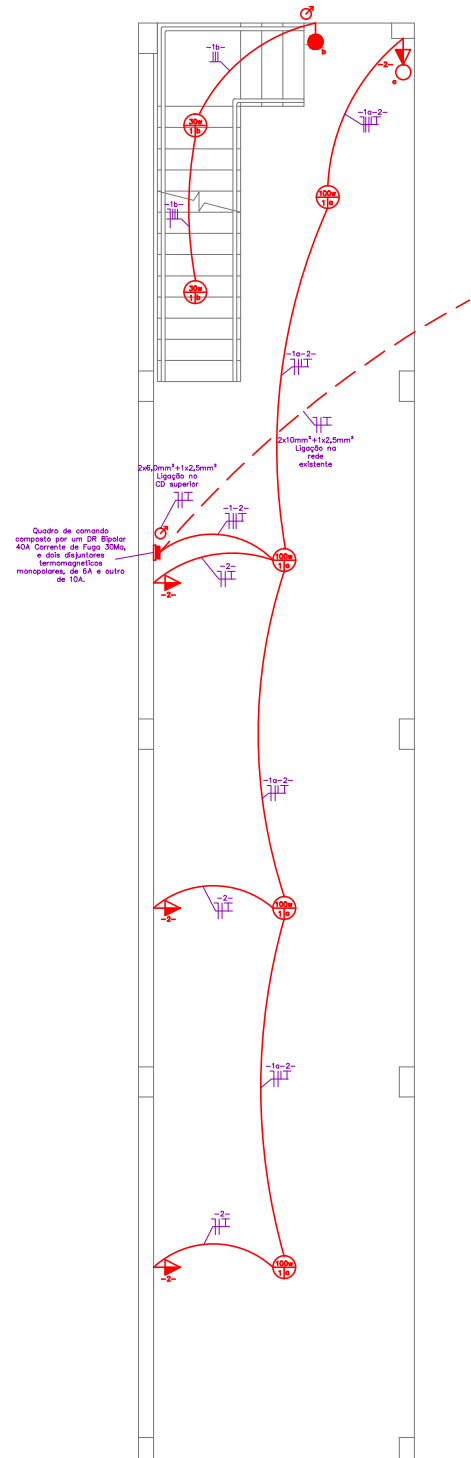
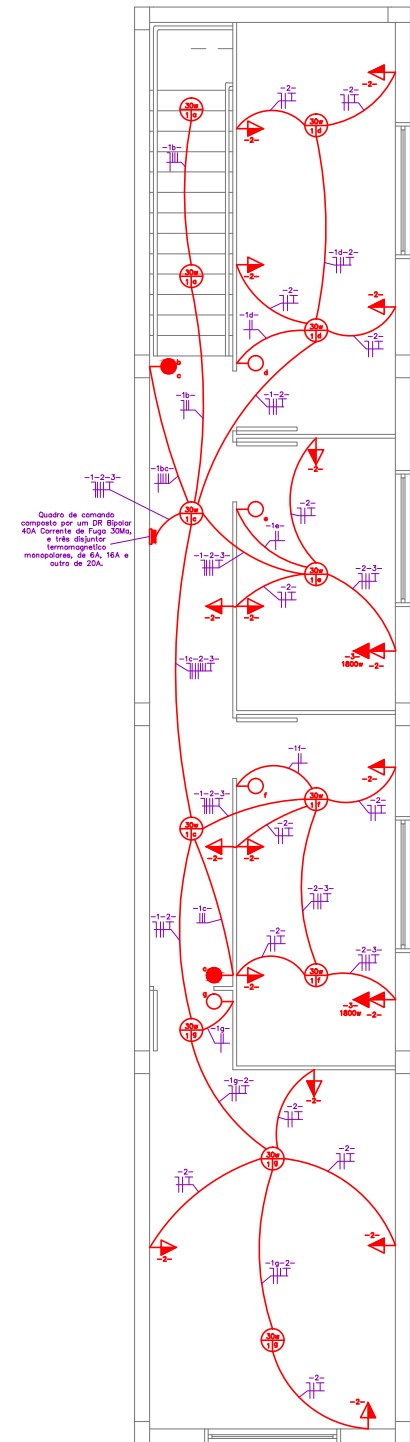


QUADRO DE CARGAS						
Circuito	Descrição do circuito	Potência (W)	Corrente de Projeto (A)	Seção (mm ²)	Disjuntor (A)	Fase A
1º PAVIMENTO						
1	Iluminação	400	1,82	1,5	6	X
2	T.U.G.	400	1,82	2,5	10	X
2º PAVIMENTO						
1	Iluminação	350	1,54	1,5	6	X
2	T.U.G.	1700	7,73	2,5	16	X
3	T.U.E.-Ar condicionado	3600	16,36	4,0	20	X

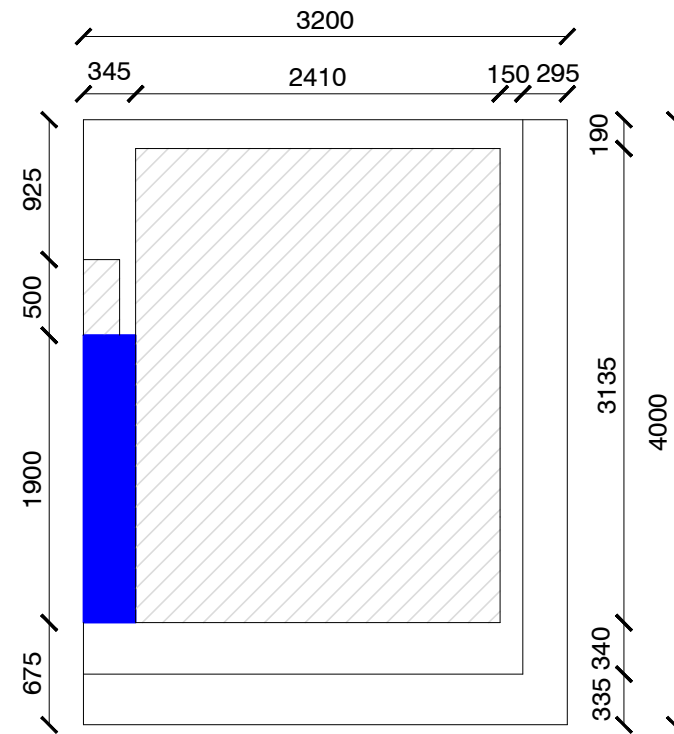
Item	Descrição	Quantidade	Valor Unit.	Valor Total
1	Chave de manobra 10A	1	1,50	1,50
2	Sinal para passagem de cabos	1	1,50	1,50
3	Material para passagem de cabos	1	1,50	1,50
4	Material para passagem de cabos	1	1,50	1,50
5	Material para passagem de cabos	1	1,50	1,50
6	Material para passagem de cabos	1	1,50	1,50
7	Material para passagem de cabos	1	1,50	1,50
8	Material para passagem de cabos	1	1,50	1,50
9	Material para passagem de cabos	1	1,50	1,50
10	Material para passagem de cabos	1	1,50	1,50
11	Material para passagem de cabos	1	1,50	1,50
12	Material para passagem de cabos	1	1,50	1,50
13	Material para passagem de cabos	1	1,50	1,50
14	Material para passagem de cabos	1	1,50	1,50
15	Material para passagem de cabos	1	1,50	1,50
16	Material para passagem de cabos	1	1,50	1,50
17	Material para passagem de cabos	1	1,50	1,50
18	Material para passagem de cabos	1	1,50	1,50
19	Material para passagem de cabos	1	1,50	1,50
20	Material para passagem de cabos	1	1,50	1,50
21	Material para passagem de cabos	1	1,50	1,50
22	Material para passagem de cabos	1	1,50	1,50
23	Material para passagem de cabos	1	1,50	1,50
24	Material para passagem de cabos	1	1,50	1,50
25	Material para passagem de cabos	1	1,50	1,50
26	Material para passagem de cabos	1	1,50	1,50
27	Material para passagem de cabos	1	1,50	1,50
28	Material para passagem de cabos	1	1,50	1,50
29	Material para passagem de cabos	1	1,50	1,50
30	Material para passagem de cabos	1	1,50	1,50
31	Material para passagem de cabos	1	1,50	1,50
32	Material para passagem de cabos	1	1,50	1,50
33	Material para passagem de cabos	1	1,50	1,50
34	Material para passagem de cabos	1	1,50	1,50
35	Material para passagem de cabos	1	1,50	1,50
36	Material para passagem de cabos	1	1,50	1,50
37	Material para passagem de cabos	1	1,50	1,50
38	Material para passagem de cabos	1	1,50	1,50
39	Material para passagem de cabos	1	1,50	1,50
40	Material para passagem de cabos	1	1,50	1,50
41	Material para passagem de cabos	1	1,50	1,50
42	Material para passagem de cabos	1	1,50	1,50
43	Material para passagem de cabos	1	1,50	1,50
44	Material para passagem de cabos	1	1,50	1,50
45	Material para passagem de cabos	1	1,50	1,50
46	Material para passagem de cabos	1	1,50	1,50
47	Material para passagem de cabos	1	1,50	1,50
48	Material para passagem de cabos	1	1,50	1,50
49	Material para passagem de cabos	1	1,50	1,50
50	Material para passagem de cabos	1	1,50	1,50



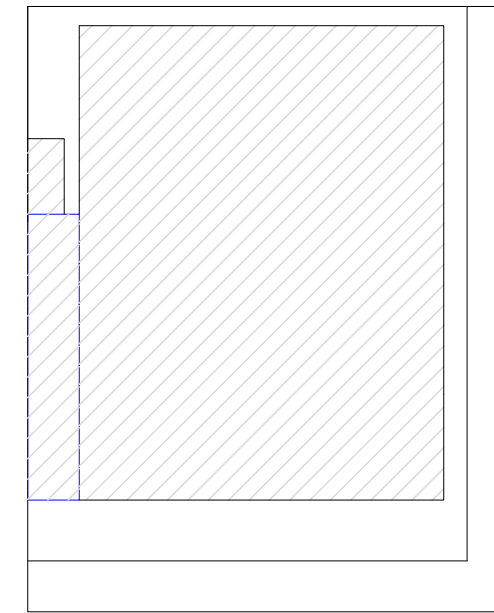
PLANTA ELÉTRICO TÉRREO
ESCALA.....1/100



PLANTA ELÉTRICO 2º Pav.
ESCALA.....1/100



Área a ampliar
PLANTA DE SITUAÇÃO
ESCALA.....1/500



Área a ampliar
PLANTA DE LOCALIZAÇÃO
ESCALA.....1/500



PREFEITURA MUNICIPAL DE ANTA GORDA - RS
Projeto de ampliação da Unidade Básica de Saúde

Proprietário _____ Propetista
Francisco David Frighetto
Prefeito Municipal
Altos Engenharia e Projetos LTDA
CNPJ: 42.970.303/0001-87

Localização
Rua Padre Herminio Catelli, nº 645, Anta Gorda /RS

Projeto
Situação, localização, elétrico.

Data	Prancha	Área
Maio / 2023	02/05	138,70m ²