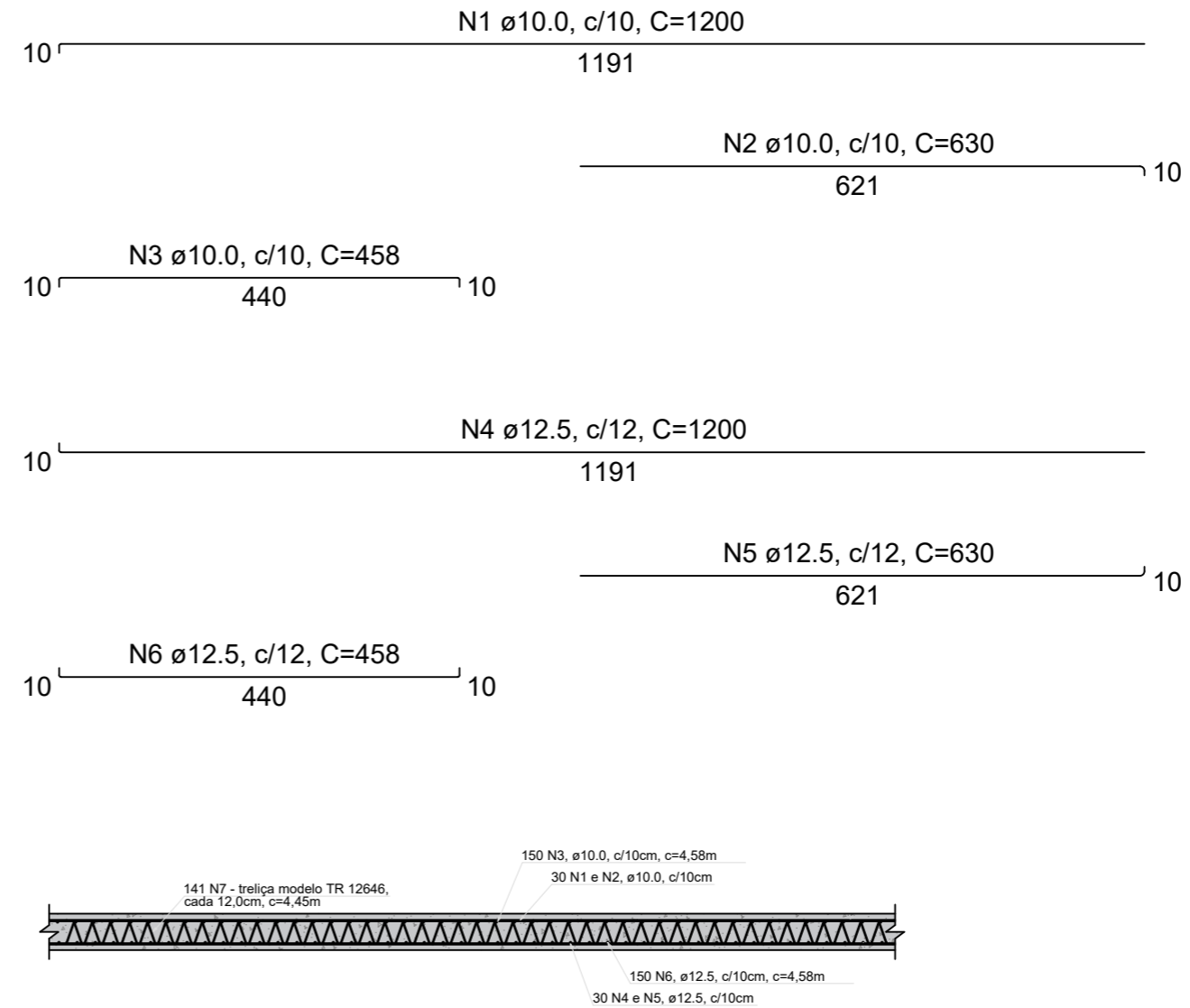


Armadura superior, tela em aço ø10.0, espaçado em 10,0cm

Armadura inferior, tela em aço ø12.5, espaçado em 12,0cm



RELAÇÃO DO AÇO

Negativos X Negativos Y Positivos X
Positivos Y

AÇO	N	DIAM (mm)	QUANT	C.UNIT (cm)	C.TOTAL (cm)
CA50	1	10.0	30	1200	36000
	2	10.0	30	630	18900
	3	10.0	150	458	68700
	4	12.5	30	1200	36000
	5	12.5	30	630	18900
	6	12.5	150	458	68700
	7	TR 12646		141	445

RESUMO DO AÇO

AÇO	DIAM (mm)	C.TOTAL (m)	PESO (kg)
CA50	10.0	1236.00	762.61
	12.5	1236.00	1190.27
	TR 12646	627.45	637.49

Volume de concreto (C-30) = (17,00 x 4,50 x 0,20) = 15,30m³

Área de fôrma = 47,90m²



PREFEITURA MUNICIPAL DE
ANTA GORDA / RS
Projeto Básico para construção da ponte na Estrada
Geral Linha Ferronato, sobre o Arroio Zeferino

Francisco David Frighetto
Prefeito Municipal

Altos Engenharia e Projetos LTDA
CNPJ: 42.970.303/0001-87

Des. Luan Dametto

ÁREA:
76,50m²

PROJETO:
Laje do tabuleiro (+4,20).

DATA:
02/2025

LOCALIZAÇÃO:
Estrada Linha Ferronato, interior, Anta Gorda/RS

PRANCHA:

07/07