

Forma do pavimento Terreo (Nível 313)

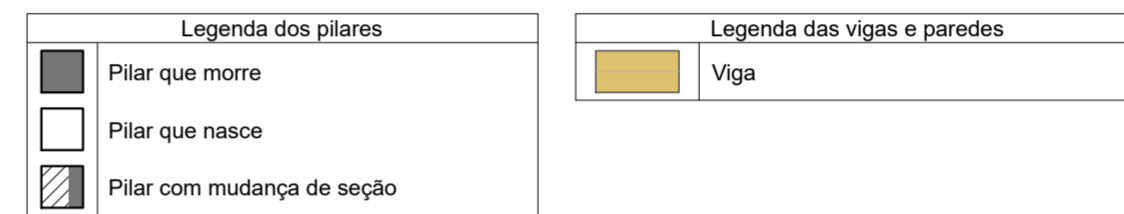
escala 1:50

Vigas			
Nome	Seção (cm)	Elevação (cm)	Nível (cm)
V1	20x50	35	348
V2	25x40	25	338
	25x65	25	338
	25x40	25	338
V3	20x50	35	348
V4	15x30	15	328
V5	20x40	25	338
V6	25x60	23	336
V7	20x40	25	338
V8	15x30	15	328

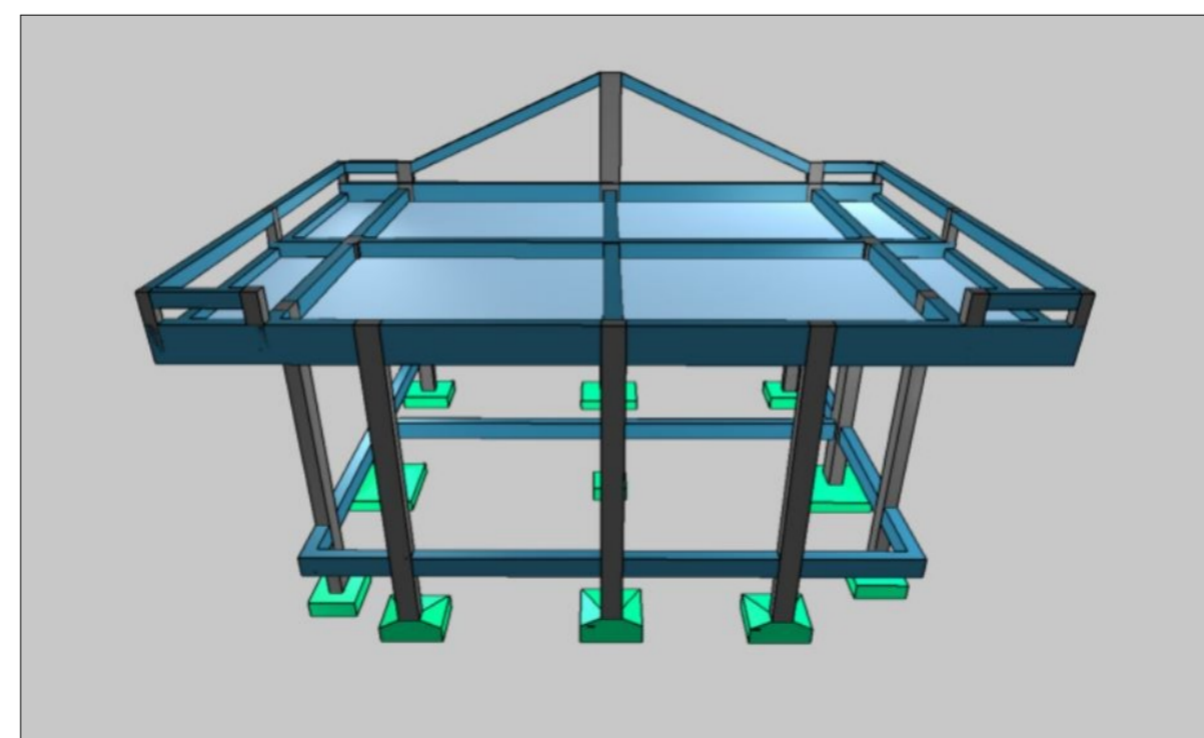
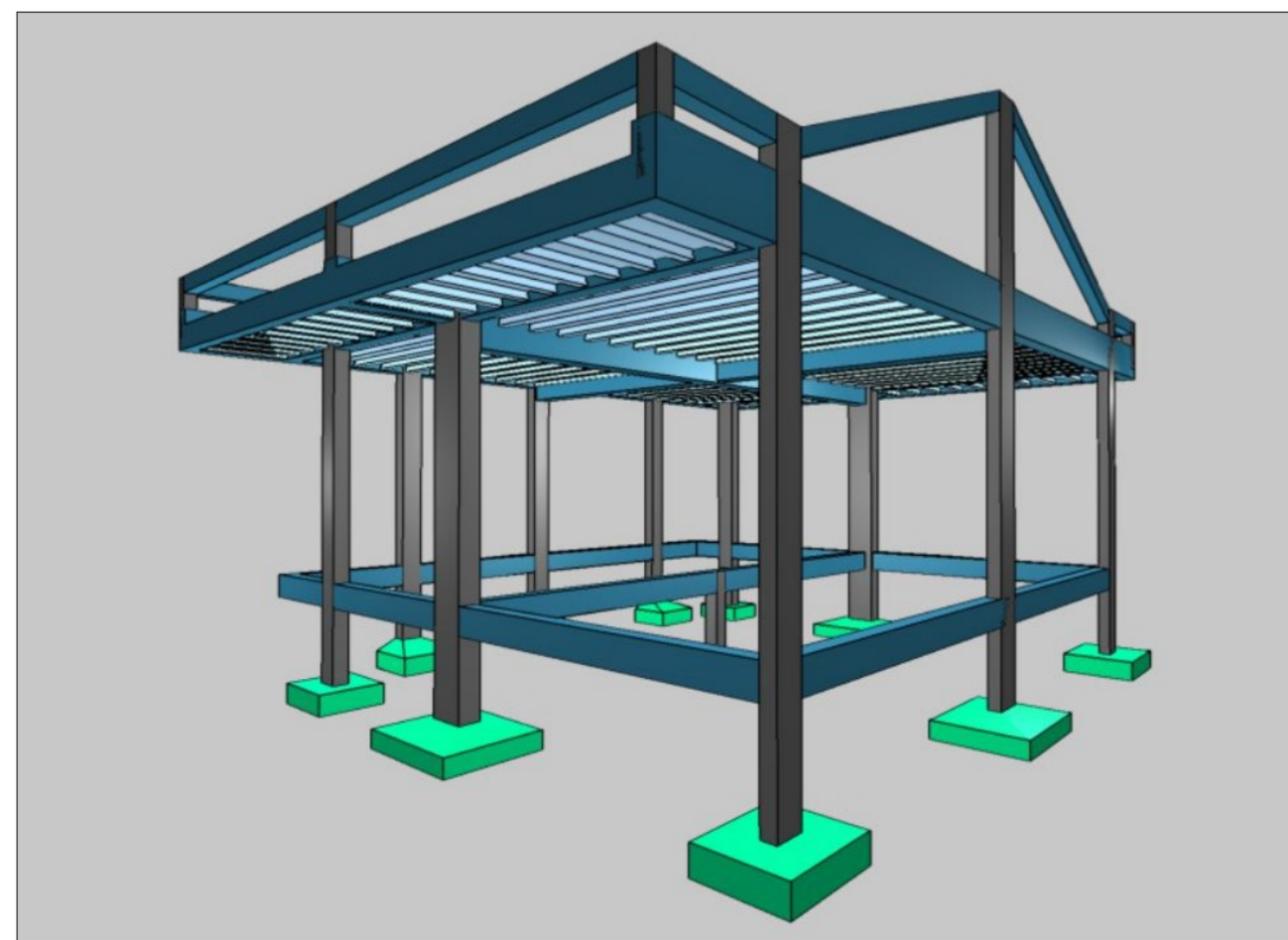
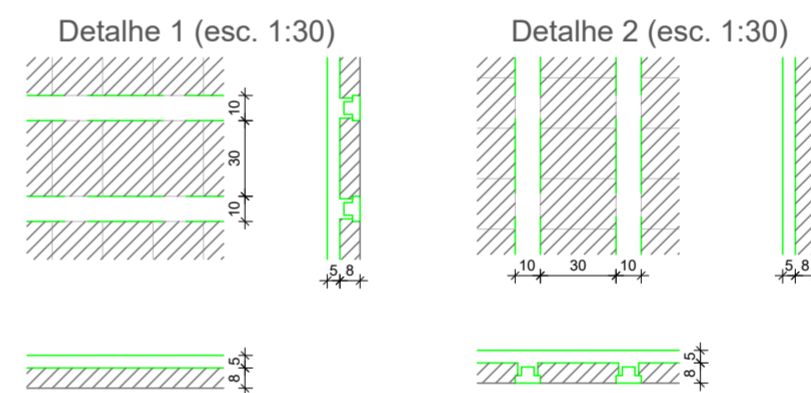
Blocos de enchimento						
Detalhe	Tipo	Nome	Dimensões(cm)			Quantidade
			hb	bx	by	
1/2	Lajota cerâmica	B8/30/20	8	30	20	876

Lajes								
Nome	Tipo	Dados			Sobrecarga (kgf/m <sup>2</sup> )			
		Altura (cm)	Elevação (cm)	Nível (cm)	Peso próprio (kgf/m <sup>2</sup> )	Adicional	Acidental	Localizada
L1	Vigota protendida	13	0	313	204	150	100	-
L2	Vigota protendida	13	0	313	204	150	100	-
L3	Vigota protendida	13	0	313	204	150	100	-
L4	Vigota protendida	13	0	313	204	150	100	-
L5	Vigota protendida	13	0	313	204	150	100	-
L6	Vigota protendida	13	0	313	204	150	100	-
L7	Vigota protendida	13	0	313	204	150	100	-
L8	Vigota protendida	13	0	313	204	150	100	-

Características dos materiais	
fck (kgf/cm <sup>2</sup> )	Ecs (kgf/cm <sup>2</sup> )
300	268384



Pilares			
Nome	Seção (cm)	Elevação (cm)	Nível (cm)
P1	15x15	0	313
P2	20x30	35	348
P3	20x40	35	348
P4	20x30	35	348
P5	15x15	0	313
P6	15x20	0	313
P7	25x45	25	338
P8	25x45	25	338
P9	15x20	0	313
P10	20x35	25	338
P11	20x30	25	338
P12	15x15	0	313
P13	15x15	0	313
P14	20x30	35	348
P15	20x30	35	348
P16	20x30	35	348
P17	15x15	0	313
P18	15x15	0	313





**PREFEITURA MUNICIPAL DE  
ANTA GORDA / RS**  
Projeto de ampliação de escola, com  
construção de 1 sala de aula

---

**Francisco David Frighetto**  
Prefeito Municipal

**Altos Engenharia e Projetos LTDA**  
CNPJ: 42.970.303/0001-87

---

Des. Luan Dametto	<b>ÁREA:</b> 70,52m <sup>2</sup>	<b>PROJETO:</b> ESTRUTURAL Planta de fôrmas Térreo (nível +3,03).	FRANCHA:  04
	<b>DATA:</b> 04/2024	<b>LOCALIZAÇÃO:</b> Rua Arminho Miotto, nº2286, centro, Anta Gorda/RS	