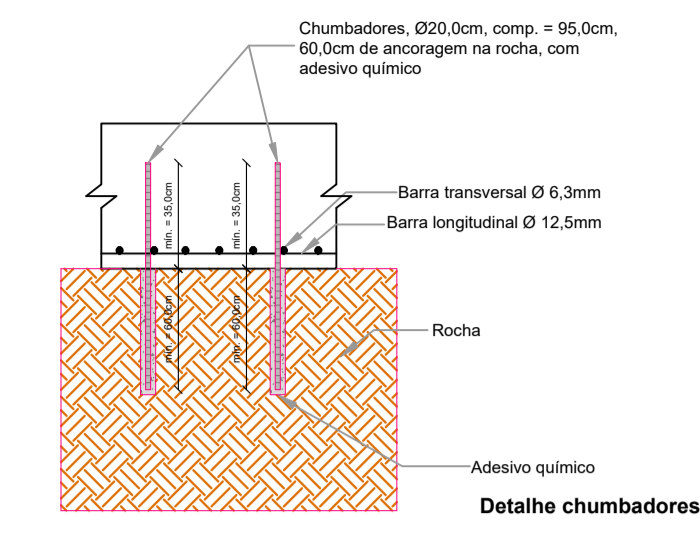
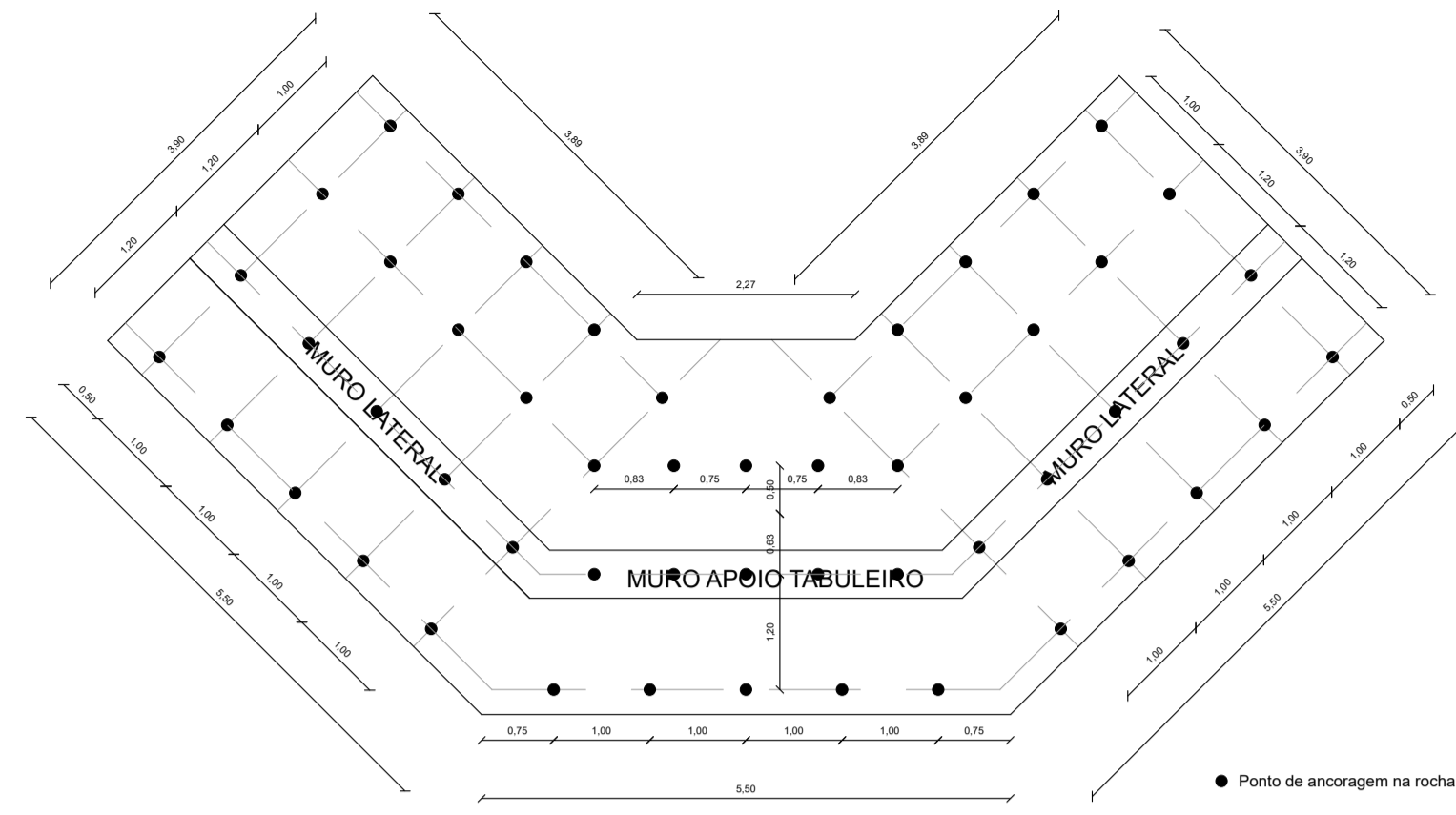


PONTOS DE ANCORAGEM NA ROCHA



QUANTITATIVO POR UNIDADE

RESUMO DE AÇO				
AÇO	DIAM (mm)	COMPR. Total (m)	MASSA (kg/m)	PESO Total (kg)
CA50	20,0	100,7	2,466	248,33

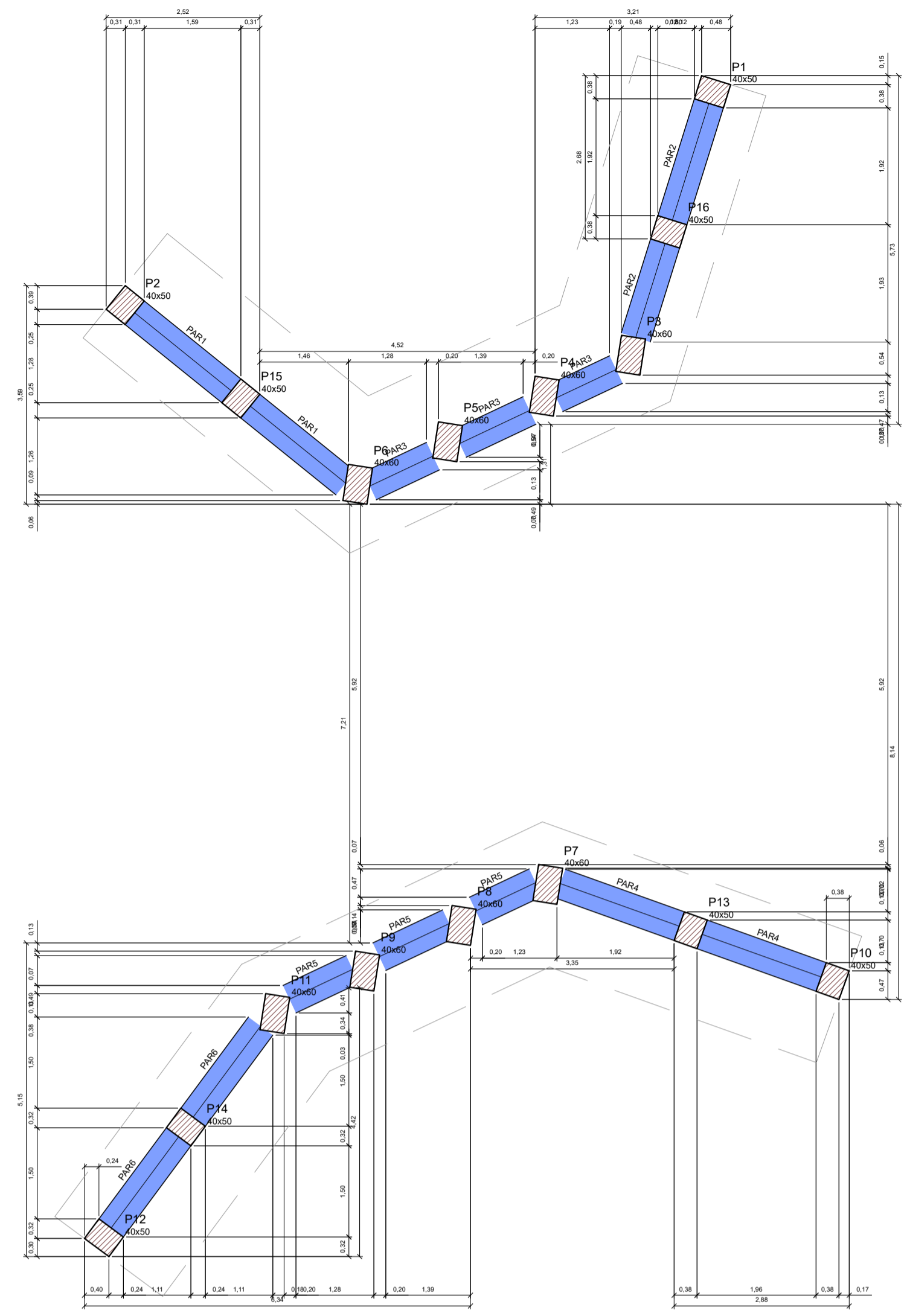
Características dos materiais	
fck (kgf/cm <sup>2</sup> )	Ecs (kgf/cm <sup>2</sup> )
300	268384

Pilares			
Nome	Seção (cm)	Elevação (cm)	Nível (cm)
P1	40x50	0	70
P2	40x50	0	70
P3	40x60	0	70
P4	40x60	0	70
P5	40x60	0	70
P6	40x60	0	70
P7	40x60	0	70
P8	40x60	0	70
P9	40x60	0	70
P10	40x50	0	70
P11	40x60	0	70
P12	40x50	0	70
P13	40x50	0	70
P14	40x50	0	70
P15	40x50	0	70
P16	40x50	0	70

Legenda dos pilares	
	Pilar que passa

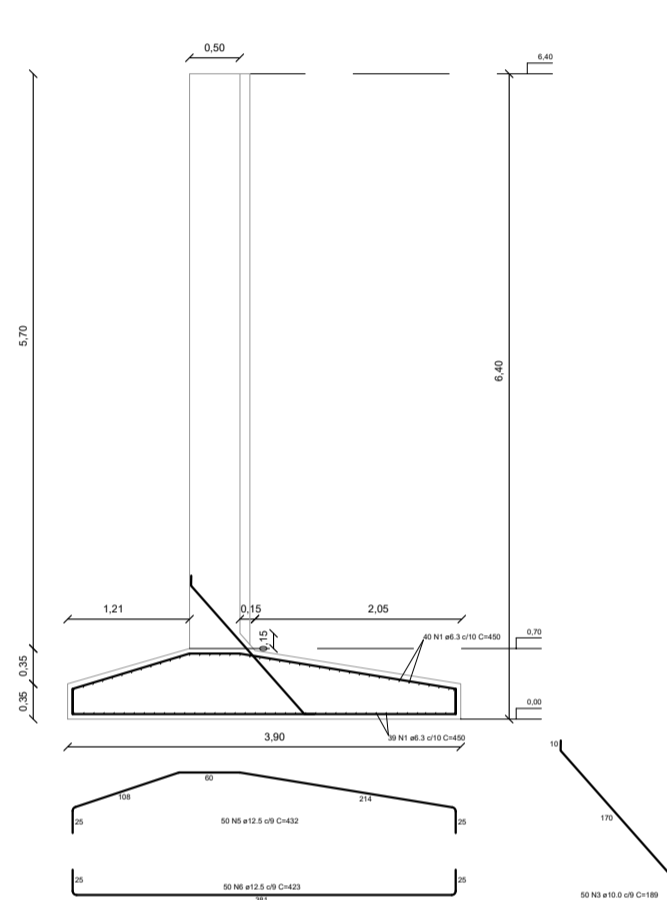
  

Legenda das vigas e paredes	
	Parede de concreto

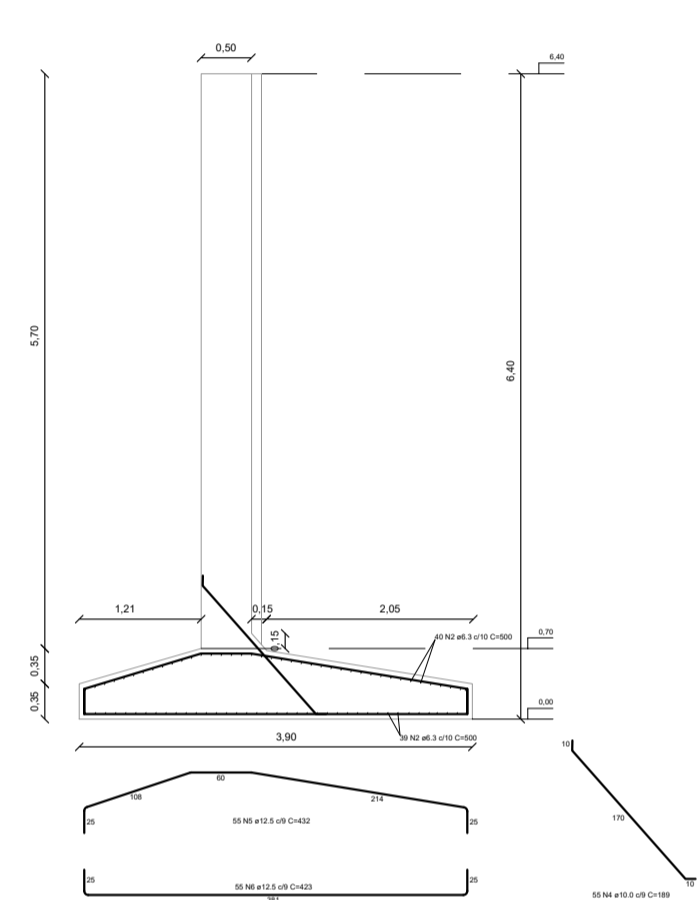


Forma do pavimento Fundação escala 1:75

FUNDAÇÃO MUROS APOIO TABULEIRO (2X)



FUNDAÇÃO MUROS LATERAIS (4X)



RELAÇÃO DO AÇO

AÇO	N	DIAM (mm)	QUANT	C.UNIT (cm)	C.TOTAL (cm)
CA50	1	6.3	158	450	71100
	2	6.3	158	500	158000
	3	10.0	100	189	18900
	4	10.0	220	189	41580
	5	12.5	320	432	138240
	6	12.5	320	423	135360

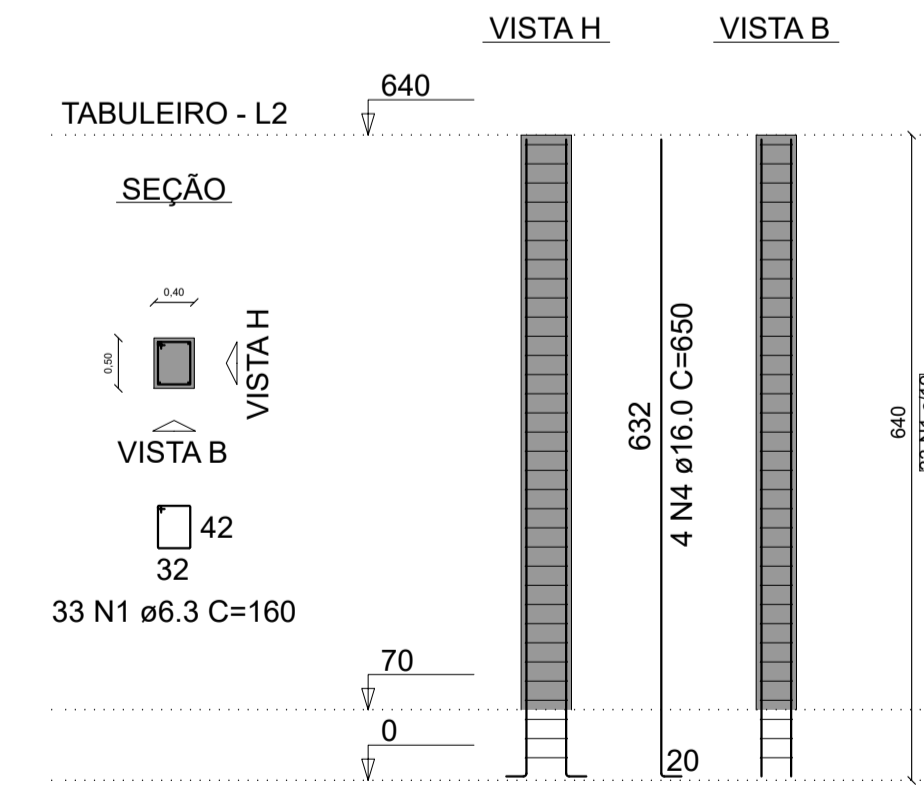
RESUMO DO AÇO

AÇO	DIAM (mm)	C.TOTAL (m)	PESO (kg)
CA50	6.3	2291.0	561.3
	10.0	604.8	373.16
	12.5	2736.0	2634.77

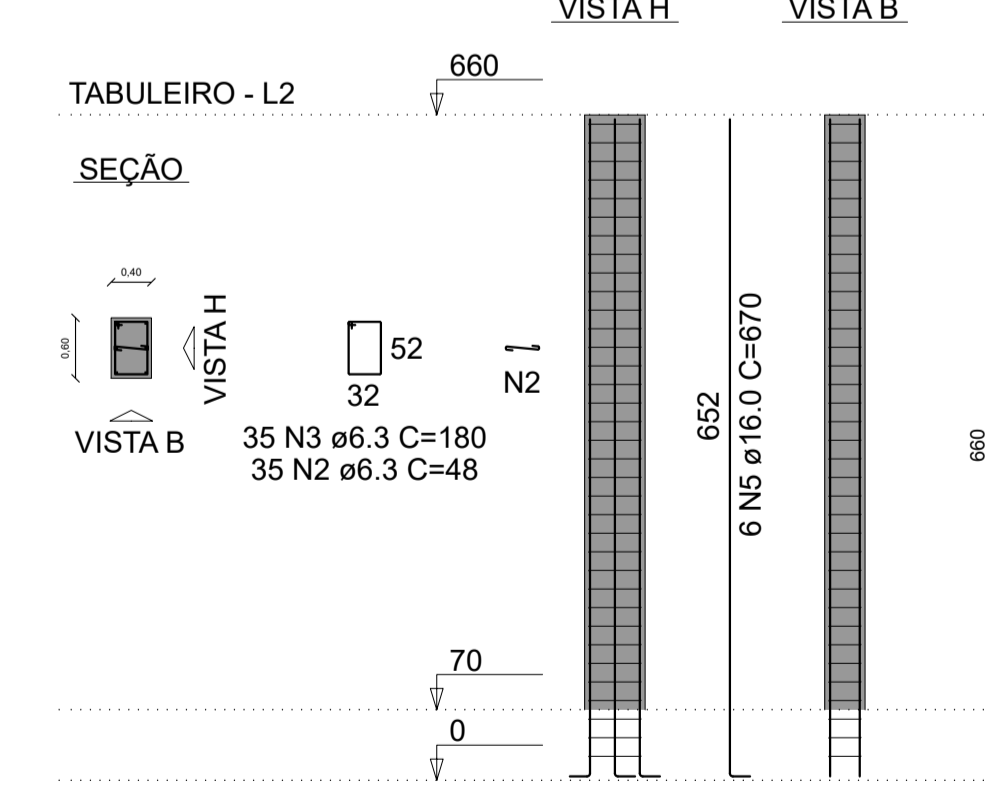
PESO TOTAL (kg)  
CA50 3569.23

Volume de concreto (C-30) = 28,39 m<sup>3</sup>  
Área de forma = 14,14m<sup>2</sup>

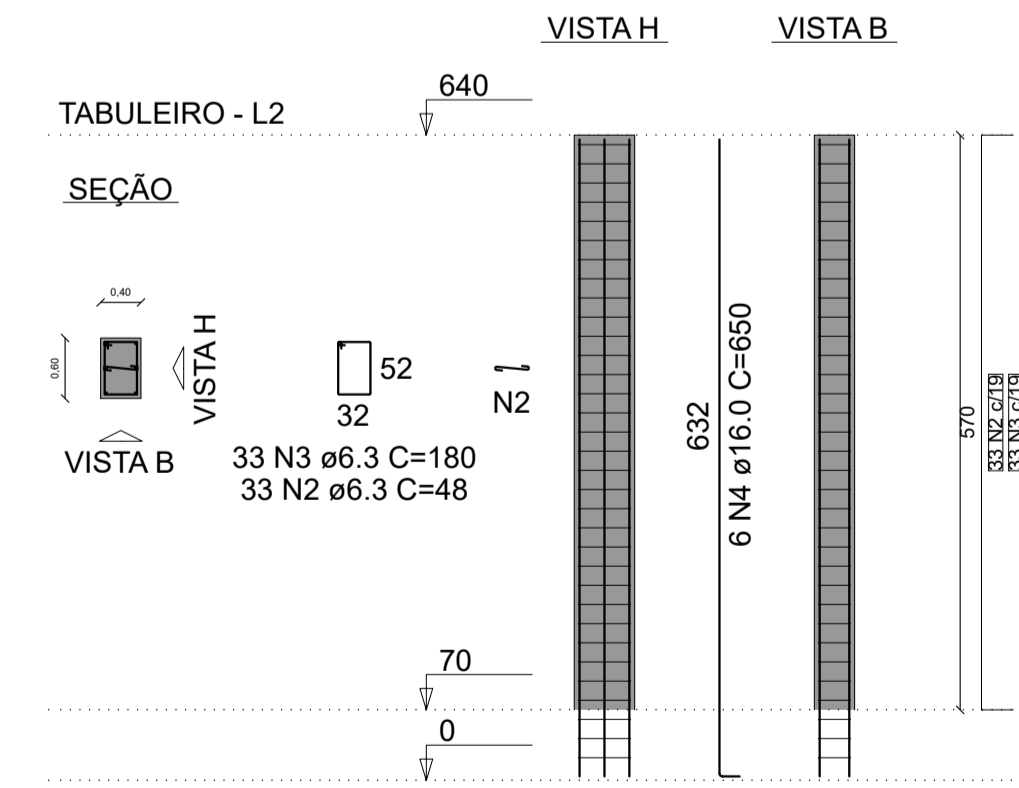
P1=P2=P11=P12=P13=  
=P14=P15=P16



P3=P6=P7=P10



P4=P5=P8=P9



RELAÇÃO DO AÇO

AÇO	N	DIAM (mm)	QUANT	C.UNIT (cm)	C.TOTAL (cm)
CA50	1	6.3	264	160	42240
	2	6.3	272	48	13056
	3	6.3	272	180	48960
	4	16.0	56	650	31696
	5	16.0	24	670	14064

RESUMO DO AÇO

AÇO	DIAM (mm)	C.TOTAL (m)	PESO (kg)
CA50	6.3	1042.6	255.4
	16.0	457.6	722.1

PESO TOTAL (kg)  
CA50 977.50

Volume de concreto (C-30) = contabilizado junto com concreto das paredes  
Área de forma = contabilizado junto com forma das paredes

 PREFEITURA MUNICIPAL DE ANTA GORDA / RS Projeto Básico para construção da ponte na Rua Dr. Godoy, sobre Arroio Zeferino	
Francisco David Frighetto Prefeito Municipal	
Altos Engenharia e Projetos LTDA CNPJ: 42.970.303/0001-87	
Des. Luíz Domebbo ÁREA: 42,32m <sup>2</sup> PROJETO: Planta de Locação de Fundação; Armaduras Fundação; Armaduras Pilares. DATA: 09/2024	PRANCHA: 02/04