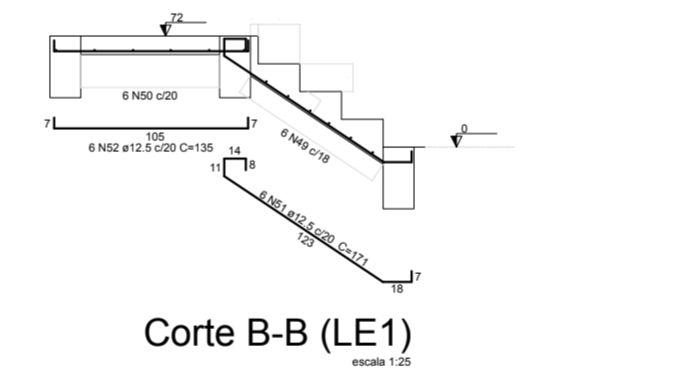
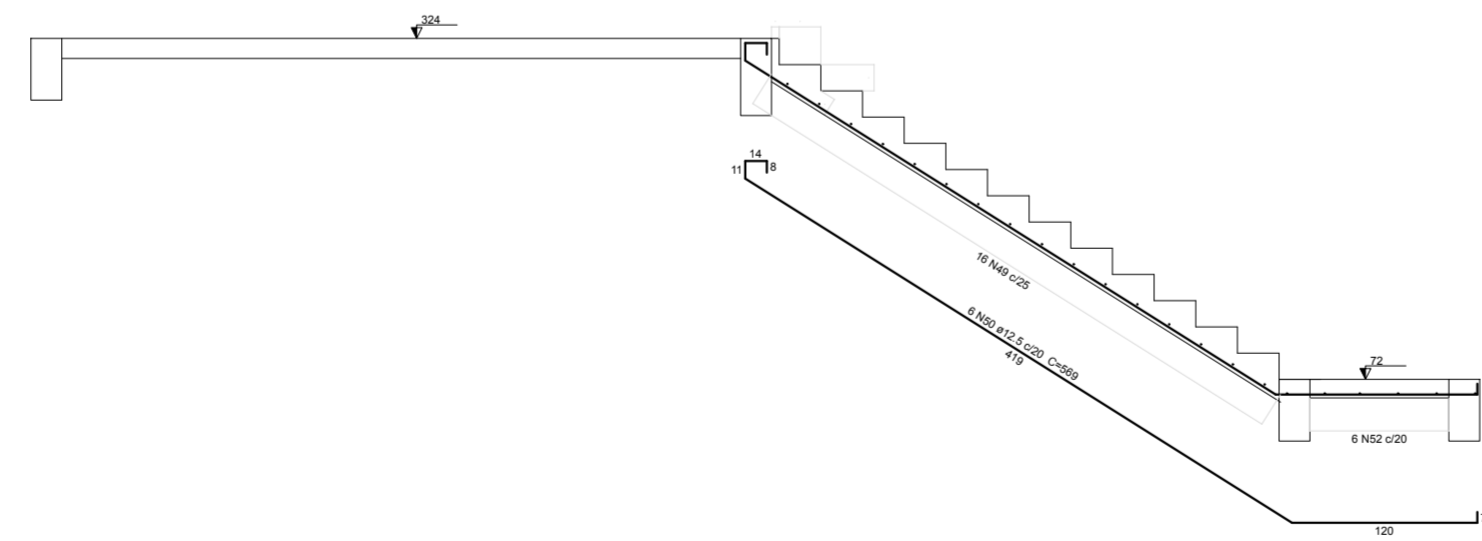


Armação positiva da escada E1
escala 1:25



Corte B-B (LE1)
escala 1:25



Corte A-A (LE3)
escala 1:25

Relação do aço

CA	N	DIAM	Q	UNIT (cm)	C.TOTAL (cm)
CA60	1	5.0	20	118	2360
	2	5.0	20	34	680
	3	5.0	20	88	1760
	4	5.0	419	168	46232
	5	5.0	60	29	1740
	6	5.0	5	68	340
	7	5.0	40	88	3520
	8	5.0	17	128	2176
	9	5.0	2	474	948
	10	8.0	4	91	364
	11	8.0	1	178	178
	12	8.0	2	389	778
	13	8.0	4	395	1580
	14	8.0	1	205	205
	15	8.0	3	375	1125
	16	8.0	4	411	1644
	17	8.0	4	400	1600
	18	8.0	4	900	3600
	19	8.0	1	215	215
	20	8.0	4	467	1868
	21	8.0	1	487	487
	22	8.0	3	947	2841
	23	8.0	1	233	233
	24	8.0	9	124	1116
	25	8.0	3	154	462
	26	8.0	3	168	504
	27	8.0	3	146	438
	28	8.0	3	132	396
	29	10.0	3	369	1107
	30	10.0	6	378	2268
	31	10.0	1	122	122
	32	10.0	2	419	838
	33	10.0	3	340	1020
	34	10.0	3	493	1479
	35	10.0	2	440	880
	36	10.0	2	182	364
	37	12.5	20	321	6420
	38	12.5	28	371	9116
	39	12.5	12	94	1128
	40	12.5	16	69	1104
	41	12.5	2	447	894
	42	12.5	2	502	1004
	43	12.5	3	1200	3600
	44	12.5	1	426	426
	45	12.5	2	799	1598
	46	16.0	1	795	795
	47	16.0	2	1196	2392
	48	16.0	2	873	1746
	49	12.5	22	115	2530
	50	12.5	6	569	3414
	51	12.5	6	171	1026
	52	12.5	6	135	810

Resumo do aço

AÇO	DIAM	C.TOTAL (m)	PESO + 10% (kg)
CA50	8.0	198.8	85.4
	10.0	80.6	34.0
	12.5	331.9	351.63
	16.0	49.4	85.6
	5.0	587.8	99.7
CA60			
CA50		494.5	
CA60		99.7	

Vol. de concreto total (C-25) = 7.8 m³
Área de forma total = 103.74 m²

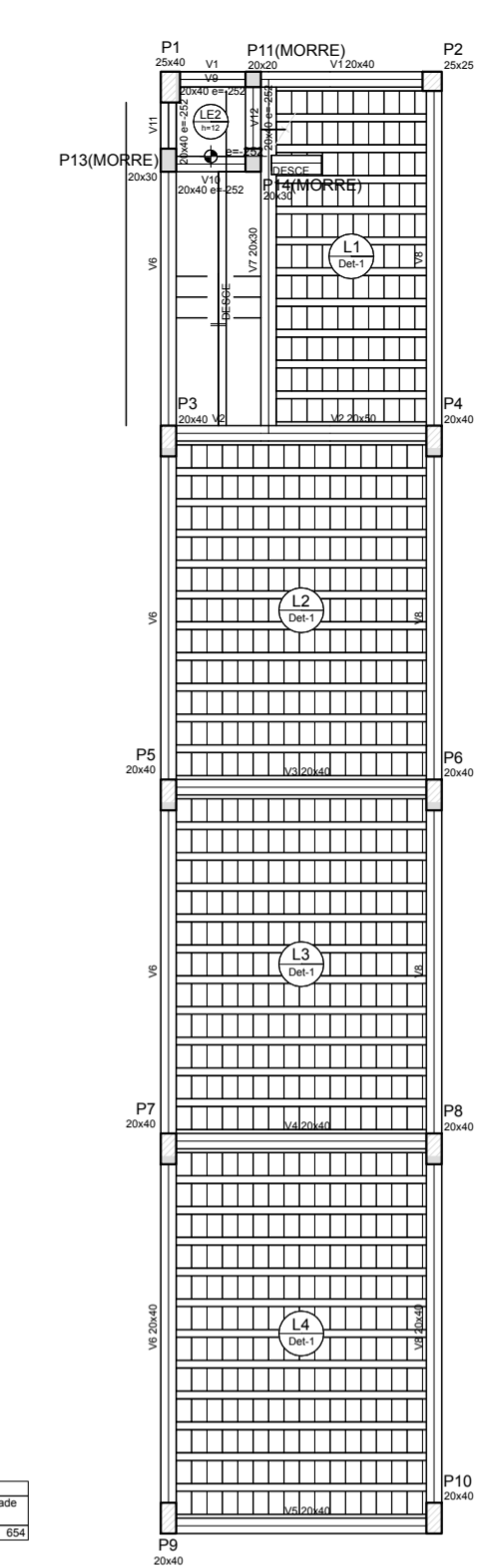
Nome	Seção	Elevação (cm)	Nível (cm)
V1	20x40	0	324
V2	20x50	0	324
V3	20x40	0	324
V4	20x40	0	324
V5	20x40	0	324
V6	20x40	0	324
V7	20x40	0	324
V8	20x40	0	324
V9	20x40	-252	72
V10	20x40	-252	72
V11	20x40	-252	72
V12	20x40	-252	72

Nome	Seção	Elevação (cm)	Nível (cm)	
L1	Vigota protendida	13	0	324
L2	Vigota protendida	13	0	324
L3	Vigota protendida	13	0	324
L4	Vigota protendida	13	0	324
LE1	Mauca	12	-252	72
LE2	Mauca	12	-252	72
LE3	Mauca	12	0	324


Características dos materiais	Eq	Eq
	(kg/cm²)	(kg/cm²)
	200	25000

Nome	Seção	Elevação (cm)	Nível (cm)
P1	25 x 40	0	324
P2	25 x 25	0	324
P3	20 x 40	0	324
P4	20 x 40	0	324
P5	20 x 40	0	324
P6	20 x 40	0	324
P7	20 x 40	0	324
P8	20 x 40	0	324
P9	20 x 40	0	324
P10	20 x 40	0	324
P11	20 x 20	-252	72
P13	20 x 30	-252	72
P14	20 x 30	-252	72

Legenda dos Pilares	
	Pilar que morre
	Pilar que passa
	Pilar que nasce
	Pilar com mudança de seção



Forma do pavimento terreo



PREFEITURA MUNICIPAL DE ANTA GORDA - RS
Projeto de Ampliação da Unidade Básica de Saúde

Proprietário	Projetista
Francisco David Frighetto Prefeito Municipal	Altos Engenharia e Projetos LTDA CNPJ: 42.970.303/0001-87
Localização Rua Padre Herminio Catelli, nº 645, Anta Gorda /RS	
Projeto Estrutural nível térreo.	
Data Maio / 2023	Prancha 04/05
Área 138,70m²	