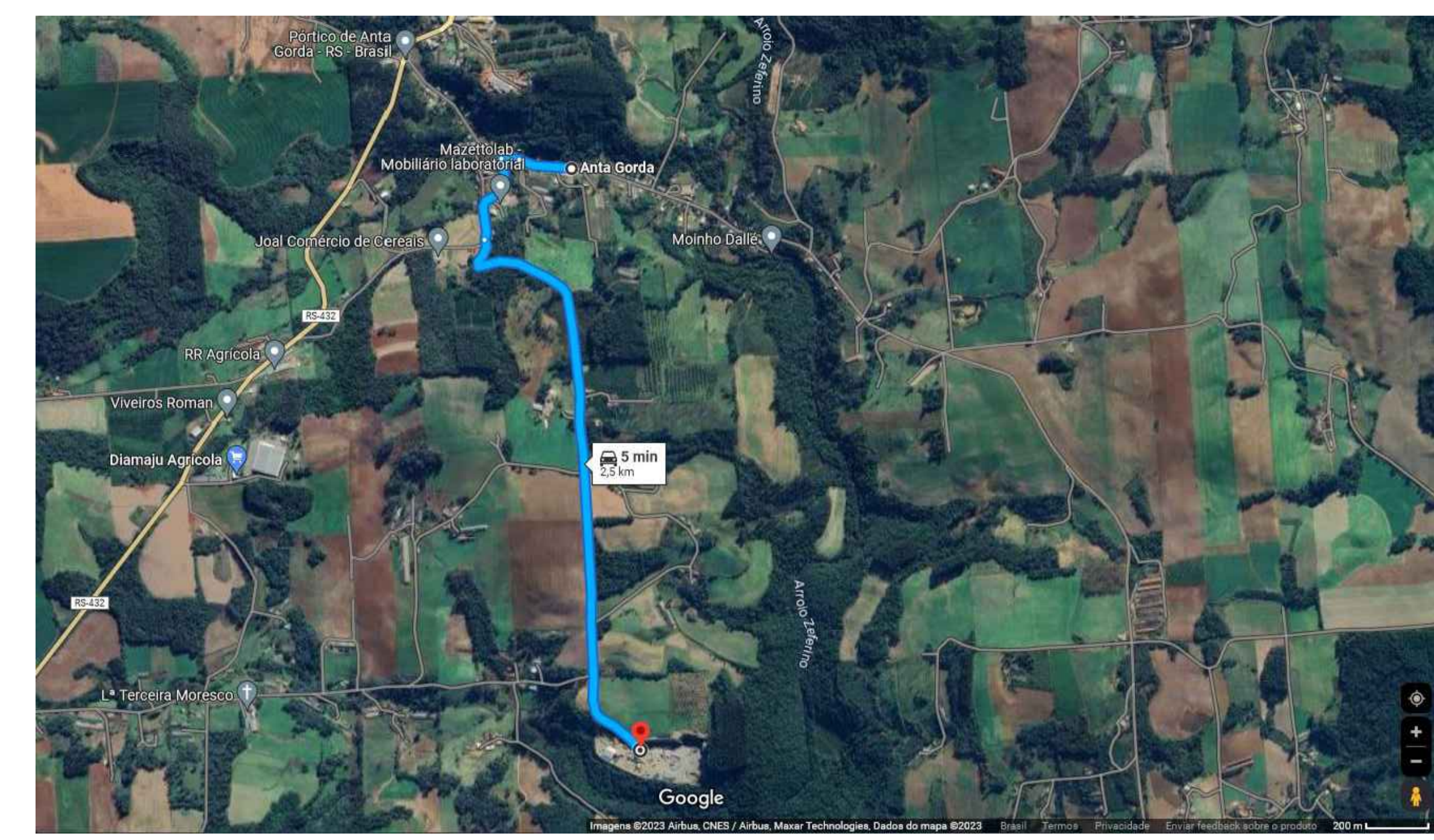




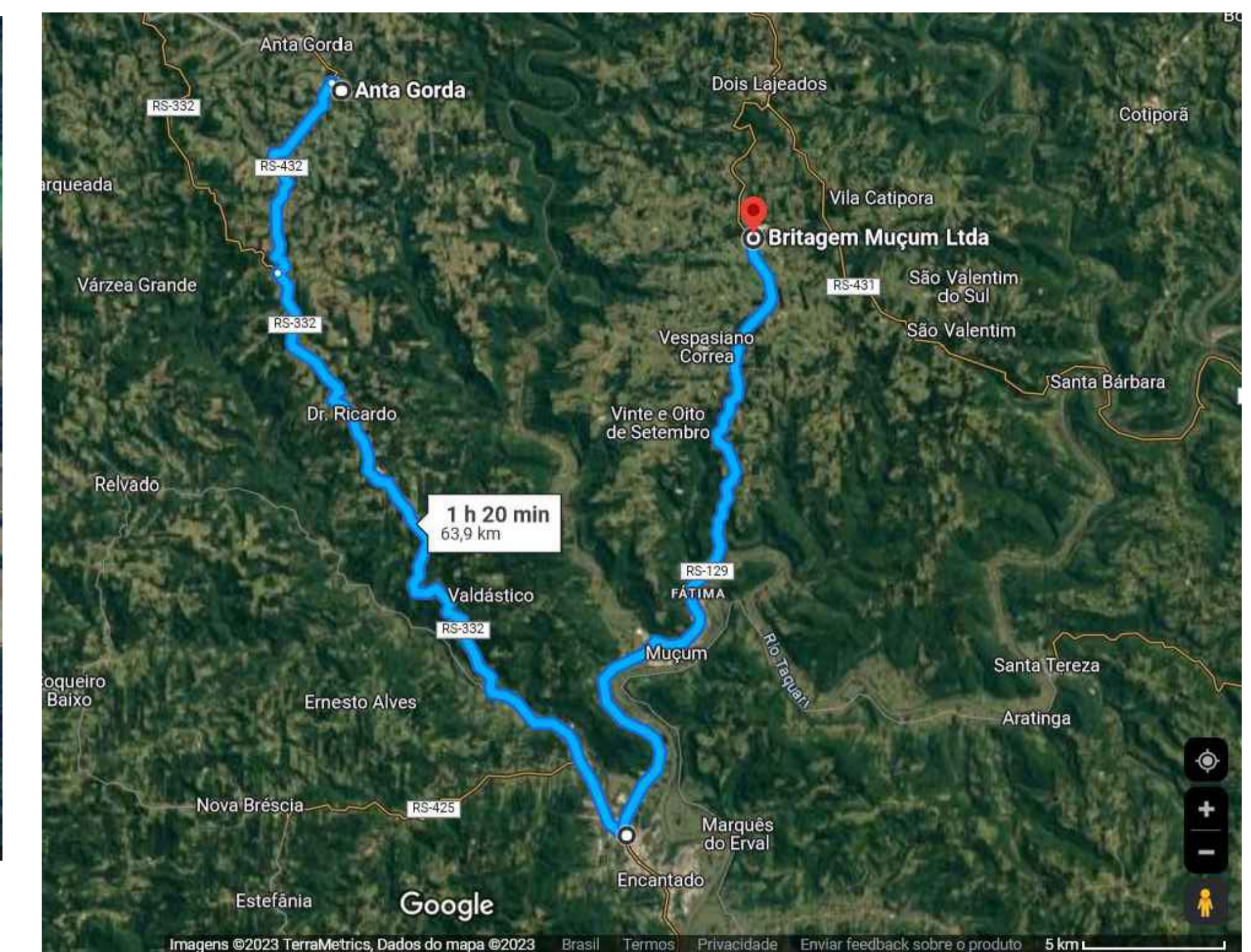
PROJEÇÃO DO TRECHO A SER PAVIMENTADO EM CBUQ

EXTENSÃO: 1282,21m  
 LARGURA MÉDIA: 8,66m (variável ao longo do trecho)  
 ÁREA TOTAL DE CAPEAMENTO ASFÁLTICO: 11.102,34m<sup>2</sup>  
 ESPESSURA REPERFILAGEM: 4,0cm  
 ESPESSURA ROLAMENTO: 3,0cm


PLANTA DE LOCALIZAÇÃO  
 ESCALA 1/1000



DISTÂNCIA MÉDIA DE TRANSPORTE  
 BRITA GRADUADA E RACHÃO – 2,5 km



DISTÂNCIA MÉDIA DE TRANSPORTE  
 RR-2C e CBUQ – 63,9 km

 <p><b>PREFEITURA MUNICIPAL DE ANTA GORDA / RS</b>          Projeto de capeamento asfáltico</p>		
Francisco David Frighetto Prefeito Municipal		Altos Engenharia e Projetos LTDA CNPJ: 42.970.303/0001-87
Des. Luan Dametto	<b>ÁREA:</b> 11.102,34m <sup>2</sup>	<b>PROJETO:</b> Planta de localização da via a pavimentar
<b>DATA:</b> 11/2023	<b>LOCALIZAÇÃO:</b> Estrada Borghetto, interior, Anta Gorda/RS	
		01